



**DEFENSA CIVIL
DEPARTAMENTO DE OPERACIONES**

SANTO DOMINGO, D.N.
30 de noviembre del 2023.

AL : INTITUTO DOMINICANO PARA LA CALIDAD (INDOCAL)

DEL : EQUIPO DE RUTA DE EVACUACIÓN Y ELABORACIÓN DE PLANES DE EMERGENCIAS DE LA DEFENSA CIVIL.

ASUNTO : INFORME SOBRE EVALUACIÓN DE RIESGOS EN SITUACIONES DE EMERGENCIAS Y ESTABLECIMIENTO DE LA RUTA DE EVACUACIÓN EN LA EDIFICACIÓN.

Cortésmente, nos dirigimos hacia ustedes con la finalidad de informarles sobre el resultado de lo tratado en el asunto, en el edificio del Instituto Dominicano para la Calidad (INDOCAL), Ubicado en la C/ Olof Palmer Esquina Nuñez de Cáceres, Edif. azul, Distrito Nacional, Santo Domingo, RD, esta inspección fue llevada a cabo, por la técnico Chrissalis Abreu Rodríguez y asist. Luis Ezequiel Payano Vélez de la Defensa Civil, en compañía de Laura Vargas Miembro de Recursos Humanos de INDOCAL, realizado el día jueves 16 de noviembre del año en curso.

En el transcurso del levantamiento se evaluó la edificación en 3 aspectos: estructural, no estructural y funcional, dando esto como resultado las siguientes observaciones y recomendaciones.

En el aspecto estructural a nivel visual las vigas, columnas y muros de soportes de la edificación se encuentran en condiciones óptimas, **excepto en la parte de la escalera de emergencia hay una grieta la cual se debe evaluar por expertos, el vuelo de la entrada principal se le debe dar mantenimiento**, en el ámbito no estructural y funcional las divisiones y mobiliarios en los espacios la mayoría están bien distribuidas, pero hay **algunas obstrucciones** en el flujograma de circulación de personas **en los pasillos** entre oficinas por mobiliarios u Jarrones de adornos ornamentales, **en la puerta de salida de emergencias hay un desnivel el cual se debe tomar en consideración** y algunos plafones se encuentran en mal estado..

NOTA: la Ruta de evacuación actual no es la más adecuada debido a que no cumple con algunos estándares, el recorrido es largo y ofrece peligros en caso de incendios ya que en esa área se encuentra el tanque de combustible, tanques de GLP y planta eléctrica. Si la usarán deben especificar en su plan de emergencias para que tipo de situación la usaran y en caso especial, si todas las demás salidas están bloqueadas pueden salir por esta zona.

Podemos mencionar como fortalezas que cuentan con los siguientes elementos para su plan de Evacuación:

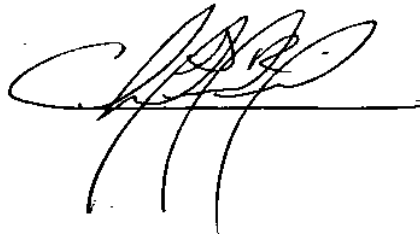
1.	Edificación en buen estado estructural a nivel visual.
2.	Existen extintores ubicados en pasillos y algunas oficinas la mayoría TIPO ABC y CO2 sin instrucciones de uso ni señalización.
3.	Está en proceso la conformación de todas las brigadas.
4.	Tienen Señaléticas de ruta de evacuación en pasillos, pero no cumplen con el estándar de la NFPA101 y no están a la altura correcta.
5.	Cuentan con una escalera de emergencias desde el 2do al 1er piso.
6.	Mantienen abierta la puerta salida de Emergencias.
7.	Diferentes salidas externas del interior de la recepción hacia el exterior del edificio.

❖ Para reforzar la seguridad de los usuarios y de la edificación se debe contar con una ruta de evacuación y emergencias preestablecidas, puntos de reunión identificados, un sistema contra incendios, un sistema de alerta y alarma, conformación de las brigadas de emergencias, así como un equipo mínimo para la respuesta. Para esto hacemos las siguientes recomendaciones:

1.	Se deberá establecer una ruta de evacuación y emergencias en toda la edificación, trazar la ruta con dirección hacia las salidas y/o salidas de emergencia , con vectores, en idioma español " Salida, flechas indicadoras , color verde, fotoluminiscente en tamaño 5*10 pulg, estas señaléticas se rigen bajo las normas de la NFPA 101.
2.	<p>Reubicar e instalar algunos extintores ya existentes y colocar el tipo de extintor CO2 de 10lb a 15 lb. en las áreas de oficinas y pasillos, Extintores de Halotrom donde hallan servidores (Data Center) y Extintores ABC en áreas eléctricas, plantas, cocina y donde halla combustible con el instructivo de uso del extintor, señalizada su ubicación de color rojo, con tarjeta de control de mantenimiento.</p> <ul style="list-style-type: none"> - 2 extintores CO2 en pasillos principales por nivel. - 1 extintor CO2 en recepción. - Extintor de la cocina de CO2 cambiar por un ABC. - Reubicar extintor dentro de la Oficina de Servicios Tecnicos, no colocarlo en el suelo si no ha sido utilizados. - 2 Extintores CO2 en la zona de la Direccion. - Extintor de la Tecnología de CO2 cambiar por un HALOTROM. - 1 extintor ABC en el área de correspondencia. - Extintor del almacén de CO2 cambiar por un ABC. <p>NOTA: Para usar los extintores de CO2 se deben desconectar los aparatos electrónicos porque transmiten la corriente.</p>

3.	Colocar detectores de humo en pasillos, oficinas, salones, almacenes y especialmente en el área de la cocina.
4.	Instalar un sistema de alarmas contra incendios y pulsadores de alarmas en todos los niveles de la edificación y ubicar en puntos estratégicos que se pueda escuchar en todo el piso, para poder alertar a todos los usuarios e iniciar el proceso de evacuación del edificio.
5.	Instalar luces de emergencia en pasillos, escaleras, salas, salones y áreas de oficina de gran tamaño, orientados hacia la ruta de evacuación establecida.
6.	Orientar todas las puertas de salida con giro hacia afuera, en dirección al recorrido de la ruta de evacuación.
7.	Instalar cinta antideslizante a todas las escaleras para evitar caídas y lesiones.
8.	Colocar cinta reflectiva en el desnivel en la puerta de salida de emergencias por precaución y evitar caídas.
9.	Poner los números de los pisos en cada nivel de la edificación.
10.	Crear puntos de encuentro en caso de Emergencias, numerarlos e identificarlos con la señalética correspondiente, las dimensiones de estas señaléticas son 60 * 90 cm el cartel a una altura de 2.40 m del suelo en color verde. Establecer en el plan los puntos. El tamaño del dibujo para el Punto Reunión en el parqueo tipo Suelo debe tener unas dimensiones considerables que se pueda visualizar desde la puerta de salida.
11.	Arreglar desperfectos estructurales y grietas existentes en la edificación en uno de los muros en la escalera de emergencias.
12.	Dar mantenimiento al vuelo de a entrada principal.
13.	Organizar todos los archivos de documentos, mobiliarios y cajas, asegurar y fijar los anaqueles o estantes que no lo estén y colocar cintas de seguridad en los tramos de los anaqueles.
14.	Quitar todos los obstáculos que puedan obstruir el paso para la circulación por las salidas y los pasillos de la ruta de evacuación, especialmente debajo de la escalera de emergencias y fuera de la salida de emergencias.
15.	Indicar con la señalética de SALIDA las puertas de uso común internas de todas las áreas con las características según las normas.
16.	Rotular casetas de las plantas eléctricas y cuartos eléctricos, así como el área de transformadores con la señalética pautada por las normas con señalética de riesgo eléctrico.
17.	Al menos colocar una estación de primeros auxilios por cada nivel.
18.	No parquear vehículos frente a las puertas y escaleras de emergencias.
19.	La Puerta de Salida de emergencia debe tener una barra antipánico que libere los seguros al momento de abrirla con un toque.

20.	Crear un plan de emergencias o crear uno para la institución y continuar con el proceso de conformación de las diferentes brigadas para la atención de las emergencias, Primeros Auxilios, Extinción de Incendios y Evacuación.
21.	Capacitar a todos los miembros de la brigada sobre las técnicas de prevención y extinción de incendio, accidentes y protección personal ante cualquier situación de emergencias que se presente.
22.	Realizar simulacros de evacuaciones periódicamente al menos 2 veces al año.

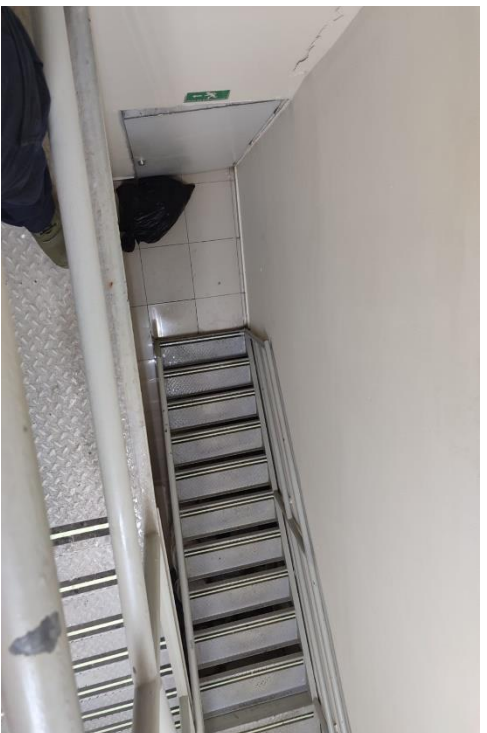
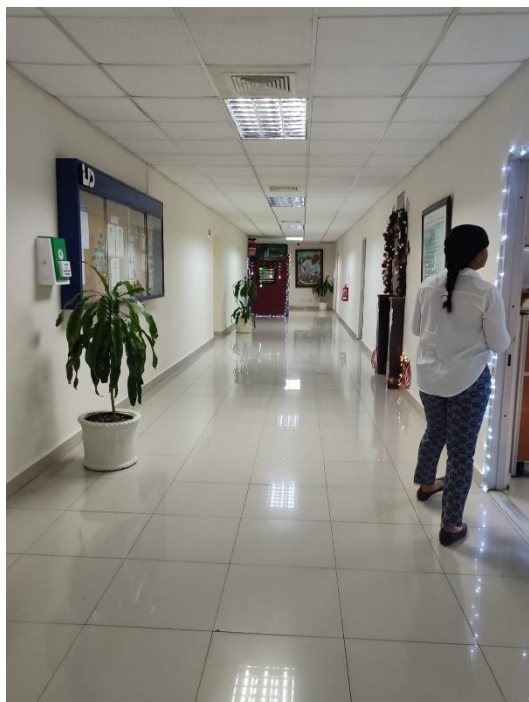


CHRISSALIS ABREU RODRIGUEZ
Tecnico en Rescate e Instructora

El Servirle al Pueblo es Nuestro Deber.

C/ Ortega y Gasset con Pepillo Salcedo, Plaza de la Salud, Edif. Comisión Nacional de Emergencias, frente a CEDIMAT
Tels.: 809-472-8614/17/18 - 809-623-0198 *Fax 809-472-8622 *E-mail: defensacivilrd@hotmail.com

Fotos





INDOCAL

EQUIPO DE EVALUACION PARA LA ELABORACION DE PLANES DE EMERGENCIAS Y RUTAS DE EVACUACION

TOTAL DE SEÑALETICAS A INSTALAR:



16 en pasillos hacia el Punto de Reunión



16 en pasillos hacia el Punto de Reunión



16 Ubicar donde hallan extintores con las instrucciones de uso



2 en escalera de uso común



Ubicar donde allá paneles eléctricos



2 en Escalera de emergencia



1 Punto de Reunión en el lateral Izquierdo se quede alejado de peligros.



58 en las salidas de cada oficina



1 punto de Reunión con señalamiento al piso en la zona del parqueo donde no se estacionen vehiculos



2 en la puerta que va a escalera de Emergencia