



Departamento de la Policía Municipal

Bani, Provincia Peravia
11 De Octubre De 2021

Anexo: Nómina

La Policía Municipal es la responsable de la seguridad del parque vehicular que se encuentra localizado en Transportación.

La seguridad consiste en:

- 1) Un policía en la parte delantera o principal
- 2) Un policía en la parte de atrás
- 3) En las noches 03 policías, y en conjunto cuentan con cámaras de seguridad que es monitoreado en la oficina de transportación.

Nota: la parte técnica está dirigida por cómputos.



Jorge Luis Arias Pérez
JORGE LUIS ARIAS PEREZ

Capitán P.M
Director de la Policía Municipal.



Ayuntamiento
Municipal de Bani
¡Una nueva visión!

RNC-415-00012-4

DEPARTAMENTO DE
TECNOLOGIA

Bani, Prov. Peravia
11 de octubre del 2021.-

CONSTANCIA DE SISTEMA DE VIGILANCIA TECNOLOGICA

Nuestro departamento de TICs hace constatar que la vigilancia y seguimiento del sistema de seguridad se encuentra bajo la administración del departamento de transportación de nuestro Ayuntamiento Municipal. La central principal de monitoreo se encuentra en esa sucursal adscrita al palacio municipal. Nuestro departamento se encarga del seguimiento técnico de dicho sistema.

Lic. Albert Peguero González
Encargado del Departamento de Tecnología



EMAIL.: INFO@BANI.GOB.DO - WEB.: WWW.BANI.GOB.DO
TEL.: 809-346-4300 EXT.: 225



AYUNTAMIENTO DEL MUNICIPIO DE BANI

Departamento de Inventario

CAMIONETAS					
FICHAS	NOMBRE	MARCA	CHASIS NO.	AÑO	TENENCIA
F-02	CAMIONETA	DAIHATSU	HIJETHWD	1998	PROPIO
F-40	CAMIONETA	DAIHATSU	S100POO2238	2000	PROPIO
F-66	CAMIONETA	NISSAN	JN1CJUD22Z0726827	2001	PROPIO
F-11	CAMIONETA	NISSAN URBAN	3N6GD1355ZK009396	2002	PROPIO
F-37	CAMIONETA	NISSAN	JN1CHGD22Z0098296	2006	PROPIO
F-47	CAMIONETA	CHEVROLET	KL19B0Y50AC540490	2010	PROPIO
F-54	CAMIONETA	DONGFENG	LGHT12177C9JO8504	2012	PROPIO
F-63	CAMIONETA	CHEVROLET	LZWCAAGAOJE647532	2018	PROPIO
F-06	CAMIONETA	NISSAN	JN1TSY61Z0520659	2001	PROPIO

AUTOBÚS

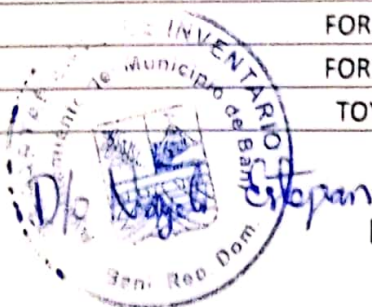
F-20	AUTOBUS	HYUNDAI	KMJHD17AP2C015190	2003	PROPIO
	AUTOBUS	HYUNDAI	KMJKD17AP1C015174	2003	PROPIO
F-61	AUTOBUS	NISSAN	JN1UEHW41200655488	2012	PROPIO
F-67	AUTOBUS	FORD ECONOCINZ	1FD5534PX9DA667797	2009	PROPIO

ESQUIPOS AMARILLOS

F-23	BULLDOZER	JOHN DEERE	T0850CX905316		PROPIO
F-44	C. GRUA	FORD F 450	IFDF47F02EC78784	2002	PROPIO
F-38	RODILLO	CATER PILLAR	CATC5533VBZE00950	2007	PROPIO
F-27	RETROPALA	JOHN DEERE	T031SG905103		

CAMIONES VOLTEOS

MARCA - AÑO	CHASIS NO.	FICHAS
FORLAND (2019)	LVBDCJD53KN005089	F-75
FORLAND (2021)	LVBDCJD51MN005059	F-76
FORLAND (2021)	LVBDCJD58MN005060	F-77
TOYOTA (1998)	DA110120029	F-05



Departamento de Activos Fijos.



Proyecto :

MATADERO

Ubicación:

Carretera Masimo Gomez camino
hacia Sombrero, Bani Prov. Peravia,
Rep. Dom.

Realizado:

Por la direccion del Departamento
de
Planeamiento Urbano
gestion territorial

Dibujo en Cad:

Arq. José Alexander Díaz P.

Levantamiento:

Direccion de
Planeamiento Urbano

Director
Planeamiento Urbano:

Ing. Willy Sanchez

Titulo de la Hoja:

LOCALIZACION Y UBICACION

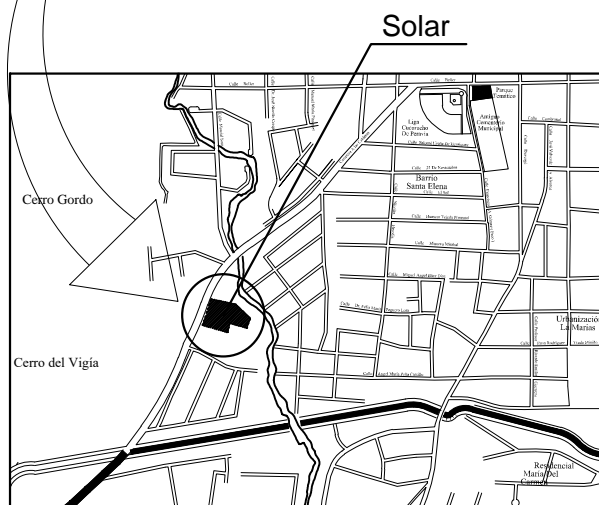
Escala	Fecha	Referencia	Número
1: 100	Abril 2013		1 / 2

CARACTERISTICAS

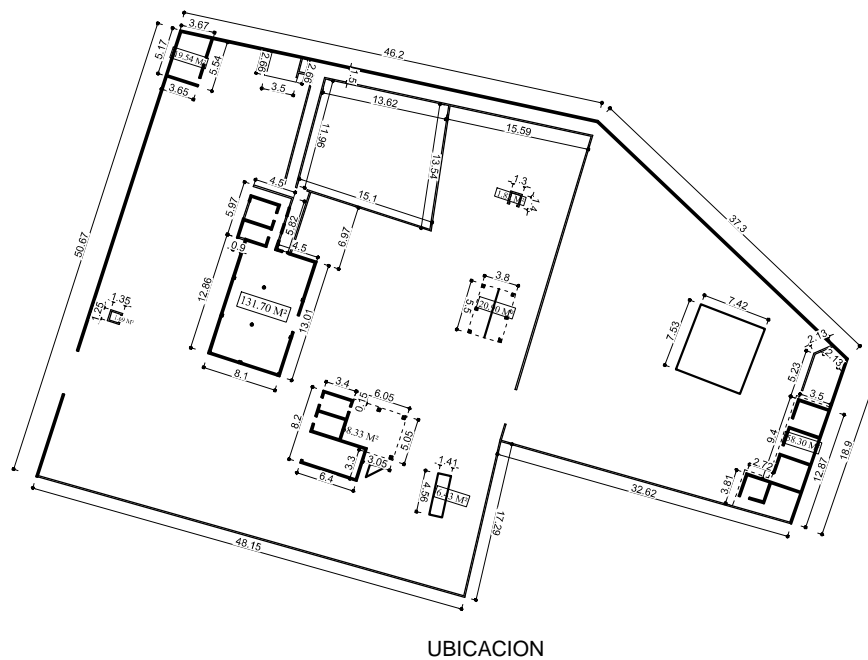
- TERRENO 3,306.39 M²
- CONSTRUCCIONES 308.71 M²
- PISOS Mosaico, Cemento y tierra
- VENTANAS Aluminio, Madera
- PUERTAS Madera y Tola
- VERJA Bloques de Hormigon
- TECHO Hormigon y Zinc



Peravia



Localizacion



UBICACION