



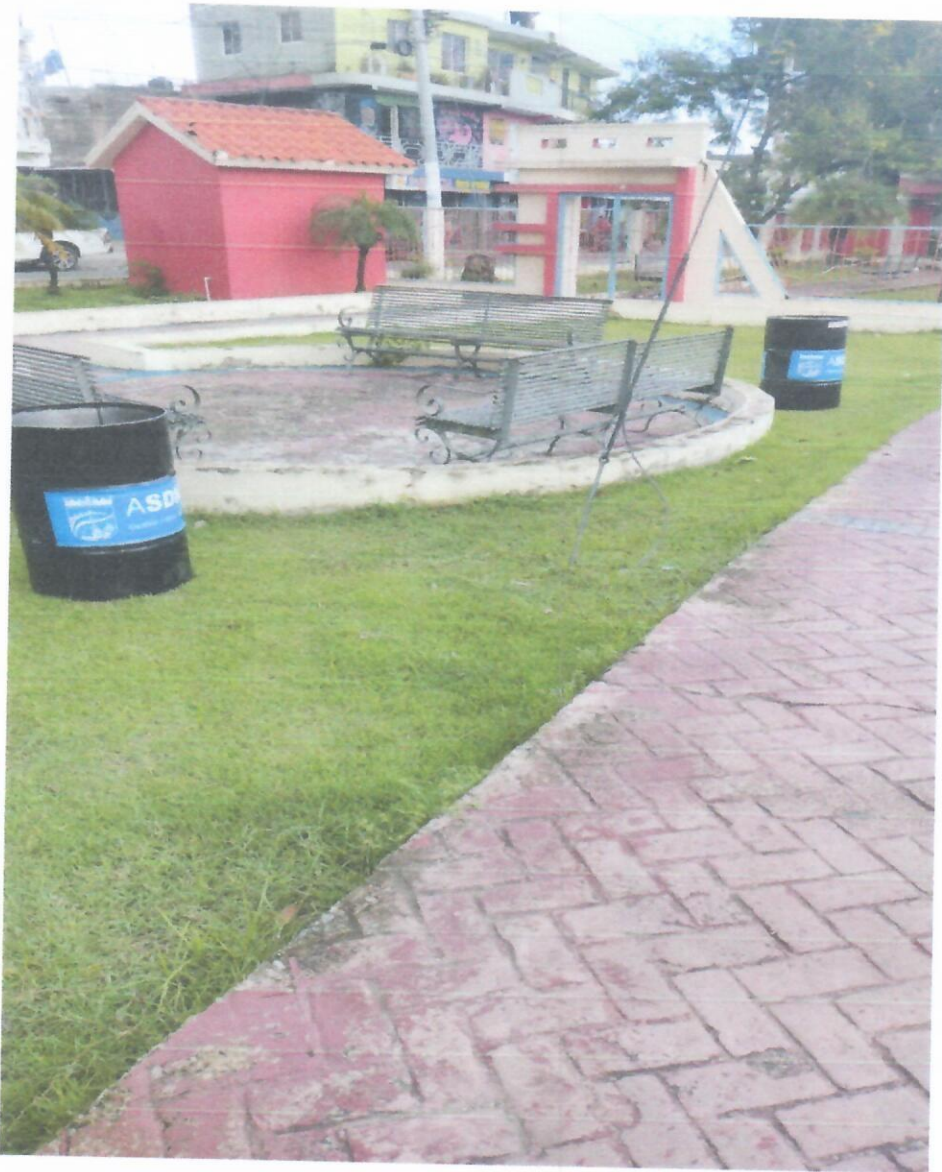
Ayuntamiento De Santo Domingo Norte.		
LISTA DE COLOCACION DE ZAFACONES EN PLAZAS, PARQUES Y CALLES		
PLAZAS		NO. ZAFACONES
Parque Francisco Del Rosario Sanchez		2
Parque de los Palmares		2
Parque de Carlos Alvarez		2
Parque Primavera el Eden de Villa Mella		1
Parque Maximo Gomez		5
Parque de Brisa de los Palmares		2
Parque Infantil Guaricano		1
Parque Ramon Matias Mella		1
Parque Makumba		1
Parque de Jacagua		1
Total		18

Firma y sello del responsable
Ornato y Parque



Nota: No tenemos zafacones instalados en las calles, ya que lo utilizan para vertederos improvisados y la vision de nuestra Alcaldia es terminar con los vertederos improvisados en esta demarcacion.

PARQUE FRANCISCO DEL ROSRIO SANCHEZ, UBICADO EN SABANA PERDIDA



PARQUE DE LOS PALMARES UBICADO EN SABANA PERDIDA



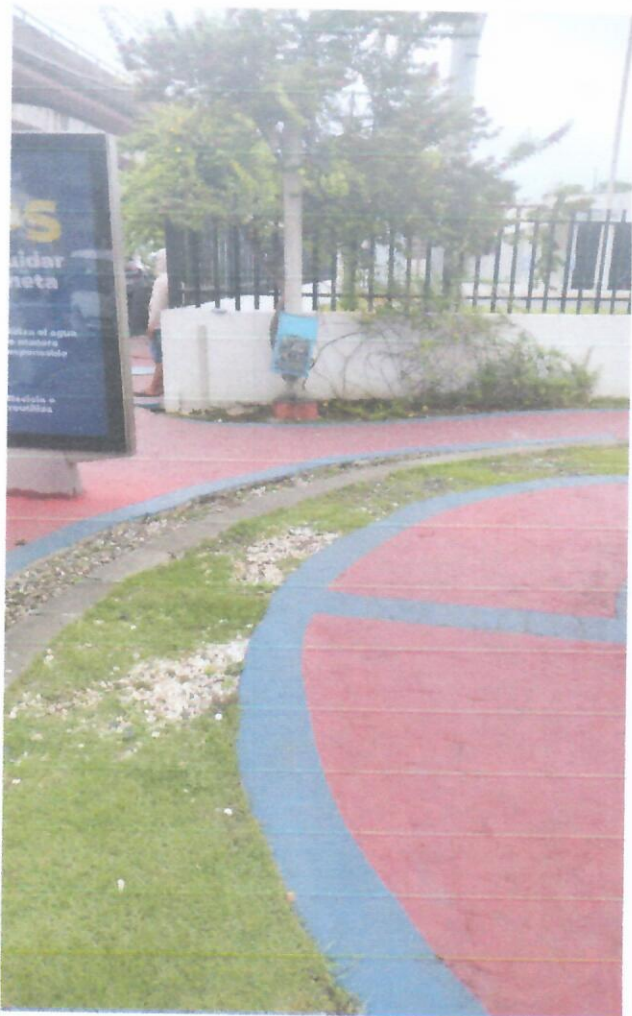
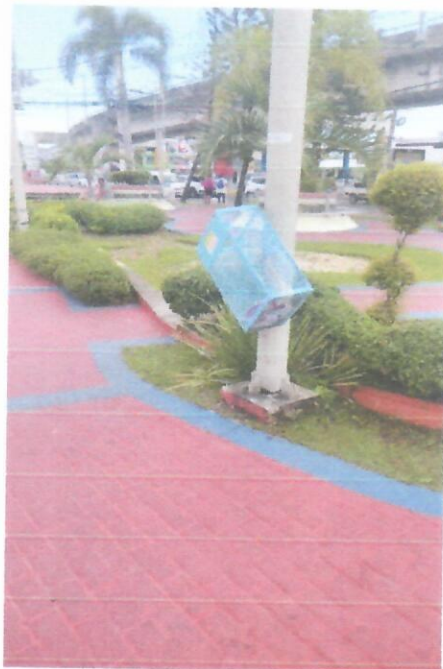
PARQUE DE CARLOS ALVARES, UBICADO EN LA RESPALDO SANCHEZ



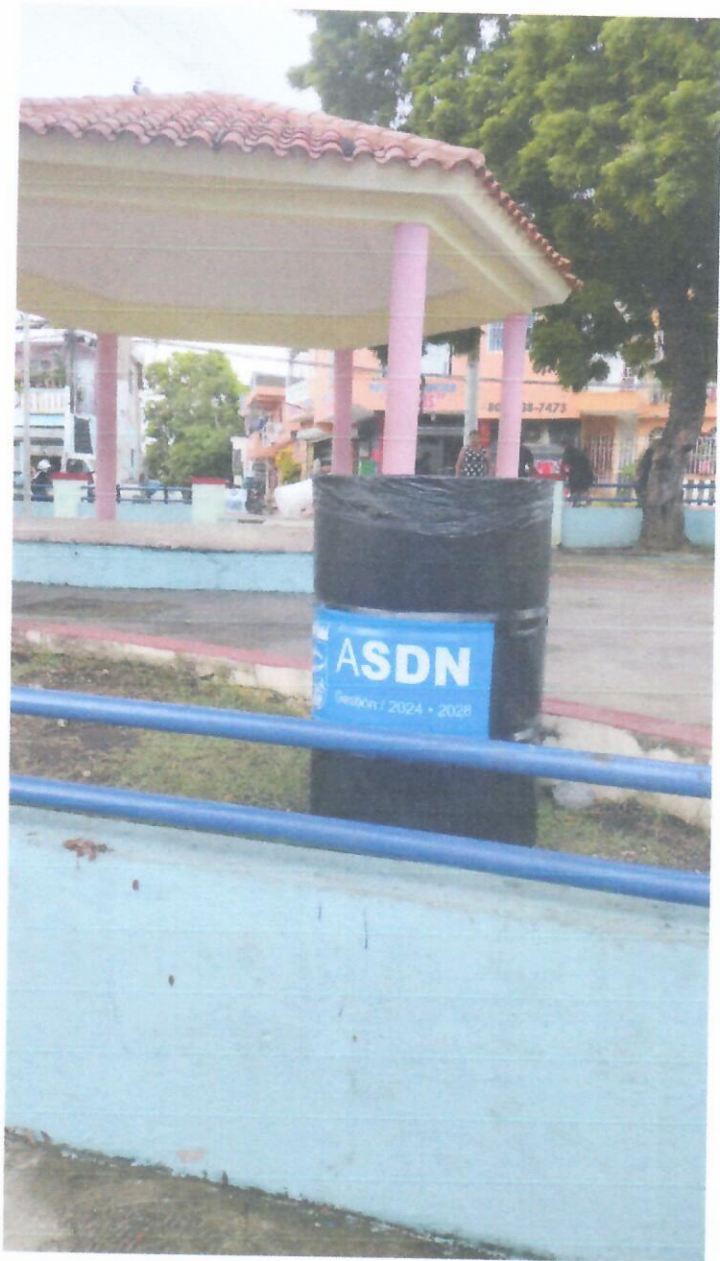
PARQUE EL PRIMAVERAL, UBICADO EN LA AV. HERMANAS MIRABAL



PARQUE DEL MAXIMO GOMEZ



PARQUE BRISA DE LOS PALMARES, UBICADO EN LA AV. CHARLES DE GAULLE



PARQUE INFANTIL DE LOS GUARICANOS



PARQUE CENTRAL DE VILLA MELLA, RAMON MATIAS MELLA



BOULEVARD DE MAKUMBA



PARQUE JACAGUA, UBICADO EN LA AV. JACOBO MAJLUTA

