




AYUNTAMIENTO MUNICIPAL DE LOS ALCARRIZOS
Oficina Municipal de Planificación y programación (OMPP)

**ACCIONES DE REDUCCIÓN Y MITIGACIÓN DE RIESGO DE DESASTRES Y
ADAPTACIÓN AL CAMBIO CLIMÁTICO/ANÁLISIS DE RIESGOS Y DAÑOS AL
MEDIO AMBIENTE DEL MUNICIPIO DE LOS ALCARRIZOS 2024-2028**

Historial de Daños por Eventos Naturales

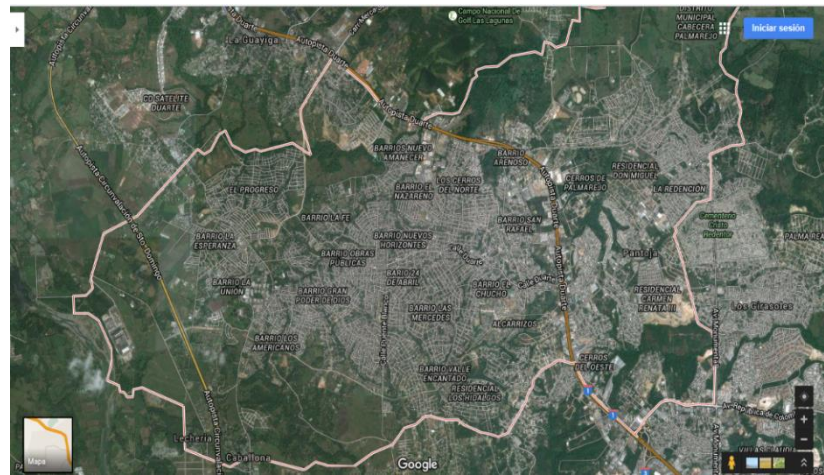
Historial de eventos generadores de daños en el Municipio de Los Alcarizos		
Eventos	Fechas	Daños Causados
Huracán San Zenón	3 de septiembre 1930	Infraestructura y Agricultura.
Huracán David y Tormenta Federico	30 de agosto y 4 de septiembre 1979	Infraestructura y agricultura Y pérdidas de vidas
Huracán Georges	22-23 de septiembre 1998	Afectación a la agricultura pérdida de vidas
Huracán Jeanne	13-16 de septiembre 2004	Viviendas afectadas y agricultura
Tormenta Noel	28 y 29 de octubre 2007	Daños a viviendas y agricultura pérdida de vidas
Tormenta Olga	12 de diciembre 2007	Daños a viviendas y agricultura
Tormenta Irene	Temporada ciclónica 2011	Daños a viviendas y agricultura
Terremoto	Septiembre 2003	Daños a Viviendas propiedades
Granizadas	14 de mayo 1986	Daños a viviendas y a la agricultura
Tormenta tropical Fiona	14 de septiembre 2022	Desplazamiento de familias
Lluvias del 9 de noviembre del 2023	9 de noviembre del 2023	Inundaciones y deslizamientos de tierra

Tabla de Registro Actualizada de Acciones en el campo de la Prevención y Mitigación frente a los Riesgos y Adaptación al Cambio Climático.


AMENAZA	SECTORES/ BARRIOS/ ZONAS
	Callejón de Santa Bárbara
	Pueblo Nuevo
	Nuevo Horizonte
	Las Mercedes
	Abanico
<p>Afectación potencial:</p> <ul style="list-style-type: none"> • Pérdida de vidas humanas • Daños en estructuras e infraestructuras • Daños en las redes de servicios públicos • Pérdida de bienes de la población • Bloqueo de vías <p>Nivel de afectación:</p> <p>Los deslizamientos son eventos que se presentan de manera localizada en sectores donde se conjugan una serie de factores de carácter natural y antrópico. Se asocian con la inestabilidad de terrenos en sectores donde incide el factor topográfico, el tipo de suelo, la pérdida de la vegetación protectora, el nivel de saturación de agua del suelo y las intervenciones realizadas por la población sobre las laderas.</p>	

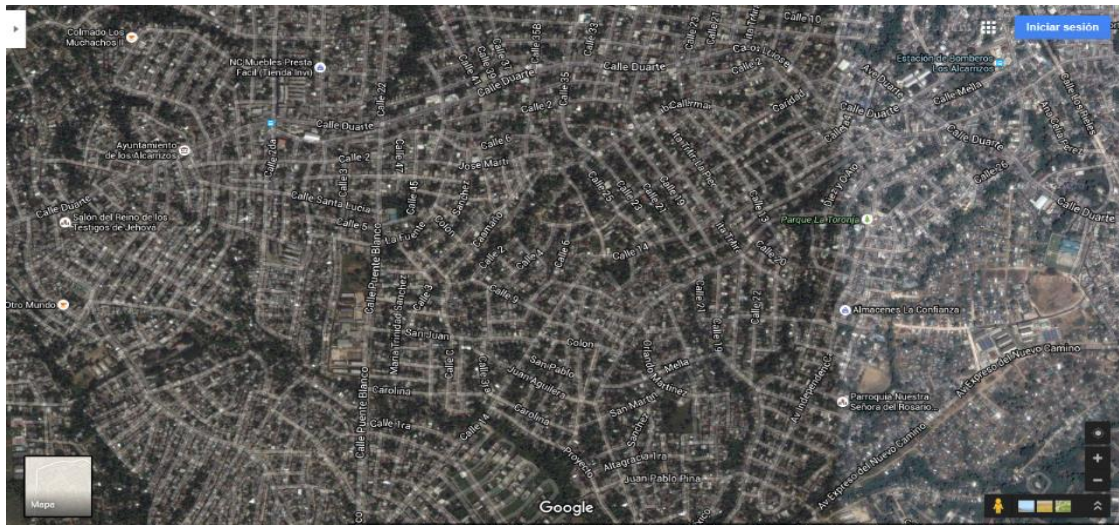
LOS ESCENARIOS DE POTENCIAL AFECTACIÓN

El reconocimiento de los escenarios de potencial afectación en el Municipio de Los Alcarizos se realizó mediante consulta a las instituciones que integran el Comité de Prevención, Mitigación y Respuesta, tomando como base los antecedentes de eventos ocurridos en el pasado y las condiciones de exposición y vulnerabilidad de los asentamientos humanos en el Municipio



Organismos de emergencias existentes y experiencias de respuestas

AMENAZA	SECTORES/ BARRIOS/ ZONAS
<p style="text-align: center;">SISMOS</p> 	<p>En la consulta realizada a las Instituciones del Comité de CM-PMR del Municipio de Los Alcarizos, por consenso se estableció que la totalidad de la zona urbana es susceptible a la afectación por sismos.</p>
<p>Afectación potencial:</p> <ul style="list-style-type: none"> • Pérdida de vidas humanas • Daños en estructuras e infraestructuras • Daños en las redes de servicios públicos • Pérdida de bienes de la población • Bloqueo de vías • Interrupción de actividades económicas y productivas <p>Nivel de afectación:</p> <p>Dependiendo de la magnitud e intensidad del sismo, los daños pueden ser generalizados, afectando la totalidad de la población de Los Alcarizos.</p>	



Zona con alta densidad de población y alta vulnerabilidad frente a sismos

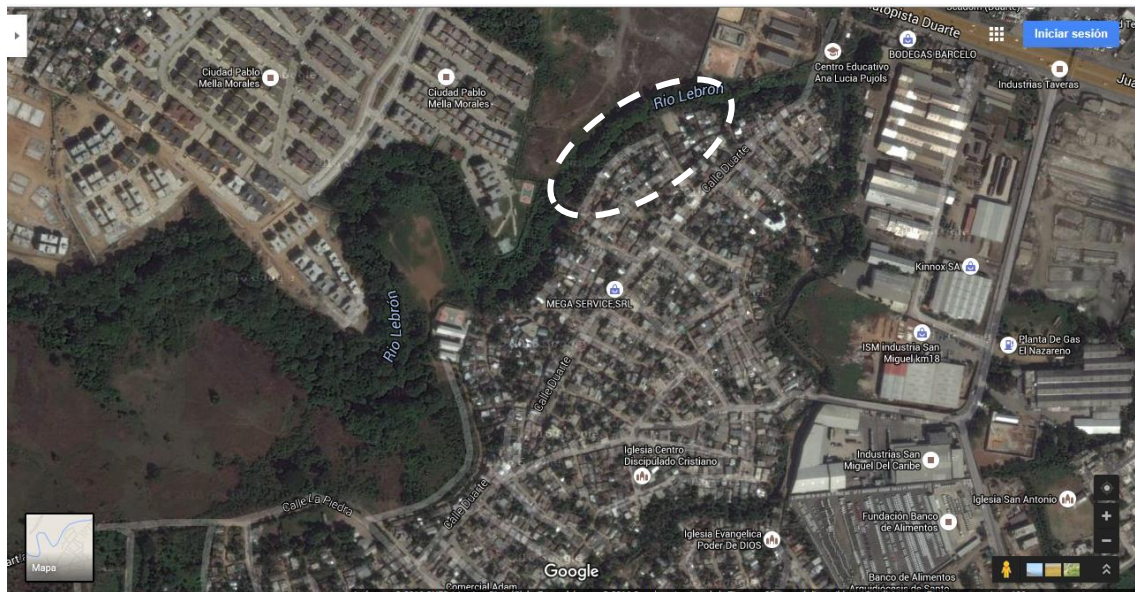
AMENAZA	SECTORES/ BARRIOS/ ZONAS
<p data-bbox="337 331 570 363">INUNDACIONES</p> 	Villa Linda
	Villa Aura
	Palmarejito
	Savica
	Canaan
	Nuevo Amanecer
	El Tamarindo
	Los Peloteros
	La Piñita
	Villa Liberación
	Lebrón - Lebroncito
	Pueblo Nuevo

Afectación potencial:

- Pérdida de vidas humanas
- Daños en estructuras e infraestructuras
- Daños en las redes de servicios públicos
- Bloqueo de vías
- Interrupción de actividades económicas de menor escala (comercio)

Nivel de afectación:

Las zonas más susceptibles a la ocurrencia de inundaciones se localizan sobre los costados de los cauces que atraviesan el perímetro urbano. Las inundaciones se dan por saturación del canal y consecuente desbordamiento.



Sector del Barrio Nuevo Amanecer contiguo al Río Lebrón

La problemática de inundaciones está asociado principalmente al crecimiento urbano desordenado y la obstrucción o encerramiento de cauces naturales, los cuales en temporada de lluvias, tienen la tendencia natural a captar las aguas de escurrimiento.

LA ORGANIZACIÓN PARA LA RESPUESTA

La preparación para la respuesta a desastres exige mantener una coordinación permanente entre las instituciones del Sistema Municipal para la Prevención, Mitigación y Respuesta (CM-PMR), a fin de garantizar el adecuado uso de los recursos y capacidades disponibles.

LAS INSTITUCIONES Y GRUPOS DE TRABAJO

El Centro de Comando de Operaciones es una estructura organizativa de coordinación que actúa en las distintas fases de la respuesta a emergencias y desastres facilitando el manejo de las situaciones de crisis, la atención a las personas, la evaluación de los impactos, la identificación de las necesidades, la gestión de la información y la pronta recuperación de las zonas afectadas.

Autoridades Municipales/ Nivel de Toma de Decisiones:

Actúan con el mayor nivel de jerarquía para la toma de decisiones sobre la emergencia a nivel municipal. Tienen responsabilidad en la administración y gestión de recursos, la coordinación interinstitucional con organismos regionales y nacionales y el suministro de informaciones a los diferentes medios de comunicación.

Organismos de Respuesta/ Grupo de Servicios de Emergencia:

Las entidades de socorro y grupos especializados de rescate se aprestan a brindar apoyo en momentos de emergencia, desplegando una serie de procedimientos y técnicas para salvar el mayor número de vidas posible, bajo circunstancias en las que se requiere personal calificado y equipos altamente especializados. Los organismos de respuesta desarrollan actividades de Salvamento: búsqueda y rescate y primeros auxilios en la zona de impacto, con el propósito de estabilizar las personas lesionadas hasta su traslado a un Centro Asistencial.

Instituciones de Salud/ Grupo de Salud

Uno de los aspectos prioritarios en la atención de emergencias es la Salud, entendiéndose esta como todos los planes y procedimientos conducentes a brindar atención adecuada y en el menor tiempo posible a las personas que han resultado lesionadas durante el evento. También incluye las actividades de vigilancia epidemiológica y el saneamiento ambiental.

Instituciones de infraestructura / Grupo de Infraestructura y Servicios Básicos

La atención de emergencias exige la disposición de personal técnico calificado para la evaluación del impacto sobre las infraestructuras y los daños generados por el evento; la identificación y priorización de áreas críticas; la realización de procesos de demolición, remoción de escombros y la recuperación de líneas vitales (servicios públicos).

Instituciones de Asistencia a la Población/ Grupo de Asistencia a la Población y Albergues

Uno de los aspectos esenciales de la respuesta es la atención y cubrimiento de las necesidades básicas de la población afectada. Cuando las emergencias son de cierta magnitud es normal que se requiera la instalación de Centros Colectivos (albergues temporales) para brindar refugio a los damnificados, al igual que la consecución en el menor tiempo posible de alimentos, menaje y otros artículos de primera necesidad.

Organismos de Seguridad/ Grupo de Seguridad

En el conjunto de actividades desarrolladas para la atención de emergencias se debe contar siempre con el componente de seguridad, el cual involucra el aislamiento de los sectores en los que actúan los organismos de socorro, el cuidado de las áreas afectadas y control del orden público, la restricción de ingreso a zonas que representen peligro para la comunidad, la evacuación de las poblaciones en riesgo, el control de rutas de ingreso y salida de las áreas en intervención y el manejo de eventos secundarios o específicos que comprometan la seguridad ciudadana.

Las instituciones del nivel municipal referidas anteriormente, se organizan en grupos de trabajo que les permite desarrollar acciones específicas según sus ámbitos de trabajo y competencias. Los grupos de trabajo se integran de manera operativa y funcional para asegurar el cumplimiento de las acciones requeridas para brindar una respuesta ágil, oportuna y eficiente, en caso de emergencia o desastre.

ACTIVIDADES DE RESPUESTA Y GRUPOS DE TRABAJO RESPONSABLES

FASE	ACTIVIDAD	NIVEL TOMA DECISIONES	GRUPOS DE TRABAJO				
			SERVICIOS EMERGENCIA	SALUD	INFRAESTRUCTURA Y SERVICIOS BÁSICOS	ASISTENCIA SOCIAL Y ALBERGUES	SEGURIDAD Y ORDEN PÚBLICO
PREVISIÓN Y ALERTA	Monitoreo de fenómenos peligrosos		R		A		
	Preparación de la logística para la respuesta	R	R	R	R	R	R
	Manejo de radiocomunicaciones	R	R	R	R	R	R
	Evacuación de familias en peligro		R		A	A	A
	Información pública	R	A	A	A	A	A
RESPUESTA A EMERGENCIAS Y DESASTRES	Primeros auxilios básicos e intermedios		R	A			A
	Triaje (clasificación de heridos)		R	R			A
	Búsqueda y Rescate		R		A		A
	Rescate vehicular/ acuático/ alturas.		R		A		A
	Atención Hospitalaria		A	R			A
	Manejo y disposición de cadáveres		A	R			A
	Extinción y Combate de Incendios		R		A		A
	Control y manejo de Materiales Peligrosos		R		A		A
	Control de eventos secundarios		R		A		A
	Control del orden público				A		R
	Aislamiento de zonas afectadas				A		R

FASE	ACTIVIDAD	NIVEL TOMA DECISIONES	GRUPOS DE TRABAJO				
			SERVICIOS EMERGENCIA	SALUD	INFRAESTRUCTURA Y SERVICIOS BÁSICOS	ASISTENCIA SOCIAL Y ALBERGUES	SEGURIDAD Y ORDEN PÚBLICO
	Regulación del tráfico vehicular				A		R
	Gestión de la logística para la respuesta	R	A	A	A	A	A
	Atención a población vulnerable			A	A	R	A
POS EMERGENCIA	Censos a la población			A	A	R	A
	Distribución de la ayuda humanitaria			A	A	R	A
	Suministro de letrinas y carpas			A	A	R	A
	Evaluación de Daños y Análisis de Necesidades	R	R	R	R	R	R
	Evaluación de daños en infraestructura pública			A	R		
	Evaluación de daños en líneas vitales				R		
	Evaluación de impacto ambiental				R		
	Análisis de necesidades de recuperación	R		R	R	R	R
	Rehabilitación de servicios públicos				R		A
	Rehabilitación de vías				R		A
	Remoción de escombros				R		A
	Re-encauzamiento de				R		A

FASE	ACTIVIDAD	NIVEL TOMA DECISIONES	GRUPOS DE TRABAJO				
			SERVICIOS EMERGENCIA	SALUD	INFRAESTRUCTURA Y SERVICIOS BÁSICOS	ASISTENCIA SOCIAL Y ALBERGUES	SEGURIDAD Y ORDEN PÚBLICO
RECUPERACIÓN	ríos y quebradas						
	Limpieza de canales de desagüe				R		A
	Construcción de albergues temporales				R	A	A
	Administración y manejo de albergues			A	A	R	A
	Canalización de apoyo a los albergues			A	A	R	A
	Suministro de agua segura			A	R	A	A
	Custodia de suministros				A	A	R
	Saneamiento ambiental			R	A	A	A
	Control de plagas			R	A	A	A
	Vigilancia epidemiológica			R		A	
	Atención psico social pos desastre			R		A	
	Recuperación de medios de vida	R		A	A	A	
	Sistematización y manejo de la información sobre daños y necesidades	R	R	R	R	R	R

MODELO DE OPERACIONES PARA LA RESPUESTA

NIVEL DE TOMA DE DECISIONES

El Nivel de Toma de Decisiones se refiere al grupo conformado por máxima autoridad del Municipio, el Alcalde Municipal, en calidad de Presidente del Comité de Prevención, Mitigación y Respuesta ante Desastres y los Directores de las Instituciones que Integran dicho Comité; quienes en conjunto poseen la capacidad de ordenar la movilización de los recursos físicos, técnicos y financieros, así como la gestión de los mismos, ante las instancias de orden superior.

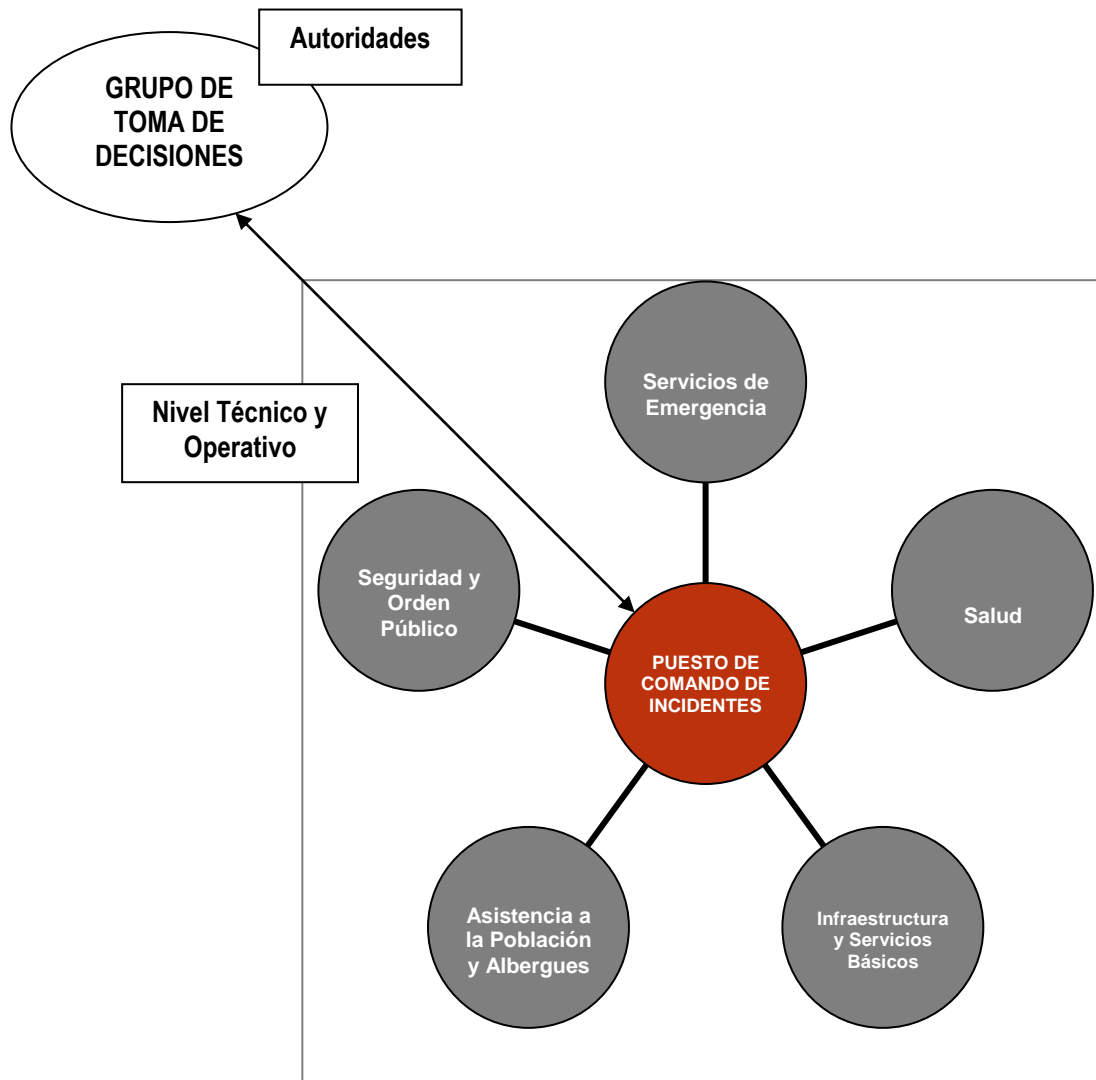
Institución que coordina el Grupo de Toma de Decisiones: Ayuntamiento – Alcalde Municipal

FASE	ACTIVIDAD	NIVEL TOMA DECISIONES	SERVICIOS EMERGENCIA	SALUD	INFRAESTRUCTURA Y SERVICIOS BÁSICOS	ASISTENCIA SOCIAL Y ALBERGUES	SEGURIDAD Y ORDEN PÚBLICO
PREVISIÓN Y ALERTA	Preparación de la logística para la respuesta	R	R	R	R	R	R
	Manejo de radiocomunicaciones	R	R	R	R	R	R
	Información pública	R	A	A	A	A	A
RESPUESTA A EMERGENCIAS Y DESASTRES	Gestión de la logística para la respuesta	R	A	A	A	A	A
POS EMERGENCIA	Evaluación de Daños y Análisis de Necesidades	R	R	R	R	R	R
	Análisis de necesidades de recuperación	R		R	R	R	R
RECUPERACIÓN	Recuperación de medios de vida	R		A	A	A	
	Sistematización y manejo de la información sobre daños y necesidades	R	R	R	R	R	R

El grupo de Toma de Decisiones es responsable principal de las actividades demarcadas con la letra **R**, en el cuadro anterior, y sustentará la toma de decisiones sobre la base de la información que proveerán los Grupos de Trabajo, organizados a través de Puestos de Comando de Incidentes - PCI.

Para asegurar un adecuado proceso de manejo de emergencias, deben diferenciarse dos espacios de coordinación.

ESPACIOS DE COORDINACIÓN	INTEGRANTES	UBICACIÓN
GRUPO DE TOMA DE DECISIONES	Autoridades y directores de instituciones en el nivel Municipal	Sede del Ayuntamiento u otro lugar que sea designado
PUESTOS DE COMANDO DE INCIDENTES	Instituciones que integran los Grupos de Trabajo en el nivel Municipal	En el Terreno, cerca de la zona de impacto



GRUPO DE TRABAJO DE SERVICIOS DE EMERGENCIA

INSTITUCIONES INTEGRANTES DEL GRUPO DE SERVICIOS DE EMERGENCIA
<ul style="list-style-type: none"> <input type="checkbox"/> Defensa Civil Los Alcarrizos <input type="checkbox"/> Cuerpo de Bomberos Los Alcarrizos <input type="checkbox"/> Cruz Roja <input type="checkbox"/> Sistema 911 <input type="checkbox"/> Servicio de Emergencias Médicas en Salud
Institución que coordina el Grupo de Servicios de Emergencia: Defensa Civil

FASE	ACTIVIDAD	SERVICIOS EMERGENCIA
PREVISIÓN Y ALERTA	Monitoreo de fenómenos peligrosos	R
	Preparación de la logística para la respuesta	R
	Manejo de radiocomunicaciones	R
	Evacuación de familias en peligro	R
	Información pública	A
RESPUESTA A EMERGENCIAS Y DESASTRES	Primeros auxilios básicos e intermedios	R
	Triage (clasificación de heridos)	R
	Búsqueda y Rescate	R
	Rescate vehicular/ acuático/ alturas.	R
	Atención Hospitalaria	A
	Manejo y disposición de cadáveres	A
	Extinción y Combate de Incendios	R
	Control y manejo de Materiales Peligrosos	R
	Control de eventos secundarios	R
	Gestión de la logística para la respuesta	A
POS EMERGENCIA	Evaluación de Daños y Análisis de Necesidades	R
RECUPERACIÓN	Sistematización y manejo de la información sobre daños y necesidades	R

GRUPO DE TRABAJO DE SALUD

INSTITUCIONES INTEGRANTES DEL GRUPO DE SALUD
<ul style="list-style-type: none"> <input type="checkbox"/> Hospital General Dr. Vinicio Calventi <input type="checkbox"/> Unidades de Atención de la Red de Salud en Los Alcarrizos <input type="checkbox"/> Servicio Nacional de Salud <input type="checkbox"/> Cruz Roja Dominicana
Institución que coordina el Grupo de Salud: Hospital Regional Dr. Vinicio Calventi

FASE	ACTIVIDAD	SALUD
PREVISIÓN Y ALERTA	Preparación de la logística para la respuesta	R
	Manejo de radiocomunicaciones	R
	Información pública	A
RESPUESTA A EMERGENCIAS Y DESASTRES	Primeros auxilios básicos e intermedios	A
	Triaje (clasificación de heridos)	R
	Atención Hospitalaria	R
	Manejo y disposición de cadáveres	R
	Gestión de la logística para la respuesta	A
	Atención a población vulnerable	A
POS EMERGENCIA	Censos a la población	A
	Distribución de la ayuda humanitaria	A
	Suministro de letrinas y carpas	A
	Evaluación de Daños y Análisis de Necesidades	R
	Evaluación de daños en infraestructura pública	A
	Análisis de necesidades de recuperación	R
RECUPERACIÓN	Administración y manejo de albergues	A
	Canalización de apoyo a los albergues	A
	Suministro de agua segura	A
	Saneamiento ambiental	R
	Control de plagas	R
	Vigilancia epidemiológica	R
	Atención psico social pos desastre	R
	Recuperación de medios de vida	A
	Sistematización y manejo de la información sobre daños y necesidades	R

GRUPO DE TRABAJO DE INFRAESTRUCTURA Y SERVICIOS BÁSICOS

INSTITUCIONES INTEGRANTES DEL GRUPO DE INFRAESTRUCTURA Y SERVICIOS BÁSICOS
<ul style="list-style-type: none"> <input type="checkbox"/> Ayuntamiento: Dirección de Planeamiento Urbano <input type="checkbox"/> Ayuntamiento: Dirección de Gestión Ambiental Municipal <input type="checkbox"/> Ayuntamiento: Dirección de Obras Públicas Municipales – Departamento de Equipos y Transporte – Departamento de Tránsito <input type="checkbox"/> Corporación de Acueducto y Alcantarillado- CAASD <input type="checkbox"/> Corporación de Energía Eléctrica- EDESUR
Institución que coordina el Grupo de Infraestructura y Servicios Básicos: Ayuntamiento: Dirección de Planeamiento Urbano- Dirección de Obras Públicas Municipales

FASE	ACTIVIDAD	INFRAESTRUCTURA Y SERVICIOS BÁSICOS
PREVISIÓN Y ALERTA	Monitoreo de fenómenos peligrosos	A
	Preparación de la logística para la respuesta	R
	Manejo de radiocomunicaciones	R
	Evacuación de familias en peligro	A
	Información pública	A
RESPUESTA A EMERGENCIAS Y DESASTRES	Búsqueda y Rescate	A
	Rescate vehicular/ acuático/ alturas.	A
	Extinción y Combate de Incendios	A
	Control y manejo de Materiales Peligrosos	A
	Control de eventos secundarios	A
	Control del orden público	A
	Aislamiento de zonas afectadas	A
	Regulación del tráfico vehicular	A
	Gestión de la logística para la respuesta	A
	Atención a población vulnerable	A
POS EMERGENCIA	Censos a la población	A
	Distribución de la ayuda humanitaria	A
	Suministro de letrinas y carpas	A
	Evaluación de Daños y Análisis de Necesidades	R
	Evaluación de daños en infraestructura pública	R
	Evaluación de daños en líneas vitales	R
	Evaluación de impacto ambiental	R
	Análisis de necesidades de recuperación	R
	Rehabilitación de servicios públicos	R
	Rehabilitación de vías	R
	Remoción de escombros	R
	Re-encauzamiento de ríos y quebradas	R
	Limpieza de canales de desagüe	R

FASE	ACTIVIDAD	INFRAESTRUCTURA Y SERVICIOS BÁSICOS
RECUPERACIÓN	Construcción de albergues temporales	R
	Administración y manejo de albergues	A
	Canalización de apoyo a los albergues	A
	Suministro de agua segura	R
	Custodia de suministros	A
	Saneamiento ambiental	A
	Control de plagas	A
	Recuperación de medios de vida	A
	Sistematización y manejo de la información sobre daños y necesidades	R

GRUPO DE TRABAJO DE ASISTENCIA SOCIAL Y ALBERGUES

INSTITUCIONES INTEGRANTES DEL GRUPO DE ASISTENCIA SOCIAL Y ALBERGUES

- Ayuntamiento. Oficina de Participación Comunitaria
- Asociaciones de Juntas de Vecinos
- Coordinadora de Organizaciones Comunitarias (CODELA)
- Consejo para la Niñez (CONANI)
- Dirección de Comedores Económicos
- Asociaciones de Iglesias Evangélicas y Católica
- Cruz Roja Santo Domingo Oeste
- Defensa Civil Santo Domingo Oeste
- Unidades de Salud (Hospital General Dr. Vinicio Calventi y Unidades de Atención en Salud)
- Ministerio de Educación- Distrito de Educación 15-01

Institución que coordina el Grupo de Asistencia Social y Albergues: Ayuntamiento/
Oficina de Desarrollo Social y Comunitario

FASE	ACTIVIDAD	ASISTENCIA SOCIAL Y ALBERGUES
PREVISIÓN Y ALERTA	Preparación de la logística para la respuesta	R
	Manejo de radiocomunicaciones	R
	Evacuación de familias en peligro	A
	Información pública	A
RESPUESTA A EMERGENCIAS Y DESASTRES	Gestión de la logística para la respuesta	A
	Atención a población vulnerable	R
POS EMERGENCIA	Censos a la población	R
	Distribución de la ayuda humanitaria	R
	Suministro de letrinas y carpas	R
	Evaluación de Daños y Análisis de Necesidades	R
	Análisis de necesidades de recuperación	R
RECUPERACIÓN	Administración y manejo de albergues	R
	Construcción de albergues temporales	A
	Canalización de apoyo a los albergues	R
	Suministro de agua segura	A
	Custodia de suministros	A
	Saneamiento ambiental	A
	Control de plagas	A
	Vigilancia epidemiológica	A
	Atención psico social pos desastre	A
	Recuperación de medios de vida	A
Sistematización y manejo de la información sobre daños y necesidades	R	

GRUPO DE TRABAJO DE SEGURIDAD Y ORDEN PÚBLICO

INSTITUCIONES INTEGRANTES DEL GRUPO DE SEGURIDAD Y ORDEN PÚBLICO

- Policía Nacional
- Policía Municipal
- Fuerzas Armadas- Ejército

Institución que coordina el Grupo de Seguridad y Orden Público: Policía Nacional

FASE	ACTIVIDAD	SEGURIDAD Y ORDEN PÚBLICO
PREVISIÓN Y ALERTA	Preparación de la logística para la respuesta	R
	Manejo de radiocomunicaciones	R
	Evacuación de familias en peligro	A
	Información pública	A
RESPUESTA A EMERGENCIAS Y DESASTRES	Búsqueda y Rescate	A
	Rescate vehicular/ acuático/ alturas.	A
	Atención Hospitalaria	A
	Manejo y disposición de cadáveres	A
	Extinción y Combate de Incendios	A
	Control y manejo de Materiales Peligrosos	A
	Control de eventos secundarios	A
	Control del orden público	R
	Aislamiento de zonas afectadas	R
	Regulación del tráfico vehicular	R
	Gestión de la logística para la respuesta	A
	Atención a población vulnerable	A
POS EMERGENCIA	Censos a la población	A
	Distribución de la ayuda humanitaria	A
	Suministro de letrinas y carpas	A
	Evaluación de Daños y Análisis de Necesidades	R
	Análisis de necesidades de recuperación	R
RECUPERACIÓN	Rehabilitación de servicios públicos	A
	Rehabilitación de vías	A
	Remoción de escombros	A
	Re-encauzamiento de ríos y quebradas	A
	Limpieza de canales de desagüe	A
	Construcción de albergues temporales	A
	Administración y manejo de albergues	A
	Canalización de apoyo a los albergues	A
	Suministro de agua segura	A
	Custodia de suministros	R
	Saneamiento ambiental	A
	Control de plagas	A
Sistematización y manejo de la información sobre daños y necesidades	R	

Ubicación y Capacidad de los Albergues en el Municipio de Los Alcarrazos

Los organismos de emergencias y el CM-PMR, identificaron varios centros colectivos que sirven de albergues para personas desplazadas por desastres naturales como terremotos, huracanes, tormentas y otros eventos hidrometeoro lógico.

MUNICIPIO LOS ALCARRIZOS.

ESCUELA BÁSICA JAMAICA (LA CIENAGA)	
Dirección	C/1ra, km. 14 Autopista Duarte, La Cienaga, frente al residencial los hidalgos.
Director	Demetrio Corporal Solano
Teléfono	809-561-7590 / Móvil 809-627-8382
Sub-Directora	Isidra Elsa Reyes
Secretaria	María Rodríguez Graciano
Móvil	809-902-0502
Seguridad	José Altagracia Solano. (Matutino) Francisco José Delgado (Vespertino).
Plantel	2 de 2 niveles C/U. (11) Aulas Disponible, (2) baños Abajo y (1) Baño Arriba.
Capacidad	2,000.00 personas.

ESCUELA BÁSICA ALCARRIZOS AFUERA	
Dirección	C/San Antonio #49, Alcarrazos Viejo.
Directora	Ana Dolores Roque.
Móvil	809-713- 3397 / 809-383-3397 / 809- 303-8722
Sub-Directora	Andy Elvira Campuzano
Plantel	1
Capacidad	1,000.00 personas.

COLEGIO SAN ANTONIO DE PADUA	
Dirección	C/San Antonio #73, Alcarrazos Viejo
Director	Pedro Ramírez
Teléfono	809-560-7008
Cura Párroco	Enrique sloma (para coordinar)
Secretaria	Cristela Guante
Plantel	4 niveles, 26 aulas y (30) baños
Capacidad	5,500.00 personas

ESCUELA BÁSICA CARMEN CELIA BALAGUER	
Dirección	C/Central, en los Multi-Familiares, P. Nuevo
Director	Lic. Rubén Darío Pérez Mercedes
Teléfono	809-616-3445
Sub-Directora	Licda. Olga Elena Gutiérrez Rivas
Teléfono	809-616-3366
Plantel	3 pabellones, 22 aulas y 3 baños
Capacidad	4,500.00 personas

ESCUELA BÁSICA FELIX MARIA DEL MONTE	
Dirección	C/ el sol # 52, Barrio Sávica
Directora	Emilse Medina
Móvil	809-405-2640
Secretaria	Cándida Almanzar
Teléfono	809-616-5259
Seguridad	Ciriaco Aquino. (Matutino) TEL. 809-616-3164 Juan Velen (Vespertino).
Plantel	4 aulas parte bajo y 3 aulas Arriba (1) baños
Capacidad	350.00 personas

ESCUELA BÁSICA VALLE ENCANTADO	
Dirección	C/ Mistolin # 15, Barrio Valle encantado
Director	Vicente Beltrán
Secretaria	María Lisset Berigüete
Móvil	829-855-8608
Seguridad	Severo Núñez. (Matutino) Móvil. 809-283-9133 Teodoro Vásquez. (Vespertino) Móvil. 829-914-4728
Plantel	1 nivel de 4 aulas, (2) baños
Capacidad	900.00 personas

ESCUELA BÁSICA PROF. ROGELIO MINAYA POLANCO	
Dirección	C/ Juan Pablo Pina, Barrio Las Mercedes 2da.
Director	Lic. Juan Carlos Mieses
Móvil	809-271-6880
Teléfono	809-537-4020
Sub-Directora	Elena Reyes
Teléfono	809-545-2530
Secretaria	Nuris Santiago
Seguridad	Leónidas De Los Santos. (Matutino) Felipe Otáñez. (Vespertino) Meterio Báez. (Sábado Y Domingo)
Plantel	1 módulo de 2 niveles, 8 aulas, (4) baños
Capacidad	1,200.00 personas

ESCUELA BASICA BUENAS NUEVAS	
Dirección	C/ #4, entrando por la calle # 14, Barrio Las Mercedes
Directora	Licda. Leonora De Jesús Hernández.
Móvil	829-754-3275
Sub-Director	Lic. Luís Antonio Peña
Teléfono	809-616-3440
Secretario	Cruz Fabián
Seguridad	Mario Mora. (Matutino) Leonidas Contreras (Vespertino)
Colaborador	Domingo Reynoso (cafetería)
Teléfono	809-238-4657
Plantel	1 de 2 niveles, 17 aulas, (3) baños
Capacidad	1,100.00 personas
Directora Intermedio	Licda. Ana Hilda Pérez

ESCUELA BASICA JUAN PABLO DUARTE	
Dirección	C/ Caridad, esquina C/6, Barrio Savica
Directora	Sor Ana Lidia Pepin
Teléfono	809-564-8917 / 809-616-3492
Secretaria	Scarlin Paredes. (Matutino) Móvil. 809-915-8908 Hilda Félix (Vespertino) TEL. 809-616-5606
Seguridad	Orlando Alcántara. (Matutino) Cristino Monte de Oca (Vespertino)
Plantel	1 módulo de 2 niveles, 15 aulas, (4) baños.
Capacidad	1,400.00 personas

COLEGIO ENMANUEL	
Dirección	C/ Duarte # 127, Barrio Savica, frente a la parada de Guagua la Compañía.
Directora	Licda. Angélica Suazo
Móvil	829-394-3303
Teléfono	809-701-7513
Portero	Juan Encarnación
Móvil	809-923-2845
Seguridad	Gabriel Berroa
Plantel	3 planta parte atrás, 2 planta adelante, 21 aulas, (6) baños
Capacidad	5,000.00 personas

ORFANATO INFANTIL ROSA SARÓN	
Dirección	C/ 23, sector Pueblo Nuevo
Directora	Altagracia Hidalgo
Teléfono	809-562-5279
Encargada Del Orfanato	Silvia Vizcaíno
Teléfono	809-564-8658
Secretaria	Ernestina De Ruiz
Plantel	1 nivel de 5 aulas, (2) baños
Capacidad	900.00 personas

ESCUELA BASICA EUGENIO MARIA DE HOSTO	
Dirección	Barrió Nuevo Horizonte, Calle Principal
Director	Lic. Juan Nolis Santana Mateo
Teléfono	809-238-3016 / 809-238-5616
Móvil	829-914-7082
Sub-Directora	Licda. Miguelina Acosta Torres
Teléfono	809-473-1872.
Móvil	829-644-3966
Secretaria	Viandy Hidalgo (matutino) Patricia Vásquez Cruz. (Vespertino)
Portero	Elinacio Cruz
Móvil	809-649-3890 (Bolo)
Plantel	1 módulo de 3 niveles, 13 aulas, (6) baños. Con 1 tinaco de agua con capacidad de 1,000 galones y 1 transformador eléctrico propio
Capacidad	4,000.00 personas.

ESCUELA BASICA MANUEL EMILIO JIMENEZ	
Dirección	C/ Yolanda Guzmán, esquina C/ 45, Barrio 24 de abril
Director	Emiliano Cuello. (Matutino y vespertino). Vicente Marte. (Nocturno)
Plantel	2 módulos 1ra con 5 aulas y 2da con 5 aulas, (2) baños
Capacidad	700.00 personas, entre los 2 módulos, con aseso por la c/ del puente Blanco.

ESCUELA BASICA JUANA SALTITOPA	
Dirección	C/ 17 # 46, Barrio Juana Saltitopa (La Piña).
Directora	Licda. Corina Santana. (Educación Básica)
Teléfono	809-621-6633 (plantel)
Seguridad	Enelmido Santos. (Matutino) Felipe Durán (Vespertino)
Directora	Licda. Alejandrina Núñez. (Educación Media)
Teléfono	809-926-1789
Móvil	829-290-2509
Plantel	4 modulo, 26 aulas, (48) baños. De 2 nivel c/u
Capacidad	4,000.00 personas

ESCUELA BASICA ANTIGUA Y BARBUDA	
Dirección	Carretera Caballona
Directora	Licda. María Petronila Frías
Teléfono	809-473-1127
Secretaria	Carmen Medina
Móvil	829-448-1266
Seguridad	Juan Charles
Móvil	809-839-0334
Plantel	1 módulo de 2 niveles, 3 en la parte baja y 3 alta
Capacidad	1,100.00 personas

PARMAREJO VILLA LINDA.

ESCUELA DE EDUCACION BASICA PARMAREJITO	
Dirección	KM 17 ½ C/ Primera # 19
Directora	Licda. Rita Rodríguez Abad
Teléfono	809-564-5057
Asistente de la Directora	Angi Dominga Batista de Solano
Secretaria	Dilena Ureña
Móvil	809-965-8063
Seguridad	Emilio Pascual
Móvil	809-839-0334
Baños	(5)
Plantel	8 Aulas
Capacidad	1,900 Personas

FE Y ALEGRIA PARMAREJO, ESCUELA BASICA CRISTO OBRERO	
Dirección	C/ primera #5
Directora	Licda. Fioldaliza Peña
Móvil	809-609-4116
Secretaria	Faustina Sierra
Baños	2
Capacidad	850. Personas

PANTOJA.

ESCUELA BASICA PANTOJA	
Dirección	Carretera la Isabela #54 Pantoja
Directora	Licda. Evangelista Alt. Batista.
Teléfono	809-560-6286
Sub-Directora	Janet Elizabeth Enríquez
Teléfono	809-701-3440
Seguridad	Teodoro Reyes
Baños	6
Capacidad	6,300. Personas

ESCUELA BASICA SAN JOSE FE Y ALEGRIA	
Dirección	C/ La Cultura #2 Pantoja
Directora	Sor Simona Cruz
Teléfono	809-701-1379
Secretaria	Yulisa Urbaez
Teléfono	809-333-0637
Móvil	809-702-4665
Secretaria	Maria Alt. Acosta
Móvil	829-352-4915
Seguridad	Soraya M. Peña
Móvil	809-804-6775
Baños	12
Capacidad	6,000 Personas

MULTIUSO DEL AMA	
Dirección	Frente al Parque
Directora	Dominga Richason
Teléfono	809-701-3432
Móvil	829-717-8538
Baños	3
Capacidad	850, personas

IGLESIA CATOLICA NUESTRA SEÑORA DE LA ALTAGRACIA	
Dirección	Frente a la P.N.
Capacidad	1,500, personas


Jorge Adalberto Ramirez
 Dir. Planificación y Desarrollo




Eduard Castillo Matos
 Resp. Implementación (PMD)