

Seguimiento trimestral al plan de mantenimiento de infraestructura y equipos. (Enero-marzo)

FECHA: 3/05/2024

DATOS GENERALES

Lugar: DCSNS SRS Hospital CPN

***Nombre del lugar:** Hospital Regional San Vicente de Paul.

Área: Depto. de Mantenimiento.

Nombre de la Actividad: Seguimiento a la ejecución del plan de mantenimiento de infraestructura y equipo.

Código POA (Si aplica):

INTRODUCCIÓN

Como división de Infraestructura, una de nuestras principales funciones es dar seguimiento al desarrollo del plan de mantenimiento de infraestructura y equipos del HRSVP, para garantizar el abastecimiento y suministro de agua potable, energía eléctrica, acondicionamiento y reparación de la planta física y equipos con la finalidad de mejorar y garantizar el servicio a los usuarios.

OBJETIVO DEL INFORME

Este informe tiene como objetivo, comunicar sobre el seguimiento a los mantenimientos preventivos y correctivos, contemplados en nuestro plan.

METODOLOGIA (Si aplica)

Revisión y supervisión cualitativa y cuantitativa de los trabajos realizados del plan de mantenimiento preventivo y planificación de equipos e infraestructura y conteo de órdenes de compras.

DESARROLLO / HALLAZGOS

En los meses de enero, febrero y marzo, utilizamos el cronograma de acciones de mantenimiento preventivo cumpliendo con:

Mes de Enero

- Instalación de bombillos en Cardiología, consulta, emergencia cama 1.
- Reparación de puerta de baño triaje.
- Reparación de aspirador de UCI COVID.
- Destape de registro en el lobby.
- Destape de trampa de grasa en la cocina.
- Reparación de llave de lava mano Cardiología.
- Destape de inodoro maternidad sala 4, pediatría, estación de enfermería en H.
- Destape de lava mano de UCI y Trauma.
- Instalación de plafones en pie diabético.
- Instalación de tubos de 48" en vacuna.
- Reparación de puerta en emergencia.
- Mantenimiento y cambio de capacitor en descaso de médicos en perinatología.
- Pintura en área de pie diabético.

Mes de febrero

Instalación de lámparas en emergencia.
Instalación de 6 lámpara de T24 en Tomografía.
Reparación de puertas en salón de maternidad y mujeres.
Mantenimiento eléctrico, cambio de interruptor y toma corriente en sala 5 de maternidad.
Destape de inodoro en maternidad.
Construcción de dos tapas de registro en consulta.
Mantenimiento de plomería y reparación de tubería en consulta.
Instalación de tinaco en Hemodiálisis.
Destape de canaletas en Cocina.
Corrección de filtración en consulta.
Pintura de sala 5 de Maternidad.

Mes de marzo

Instalación de interruptores en Laboratorio.
Instalación de palometas en Perinatología.
Instalación de plafón en Maternidad y Obstetricia consulta externa.
Instalación de bombillo en pasillo de la dirección, Consulta y en UCI de COVID.
Instalación de dispensadores en Perinatología.
Mantenimiento de baños tapados en sala 8Cardiología, en H sala 1,2, Psiquiatria y Maternidad sala 1.
Instalación de televisor en VIH.
Reparación de circuito eléctrico en Hemodiálisis.
Mantenimiento de aires en Video Conferencia.
Reparación de puerta en oficina de Cardiología y, cambio de lámpara.
Instalación de cerradura en consulta de Gastroenterología.
Destape de registro y baño en emergencia, sala 1 y 6 de Medicina interna.
Reparación de tuberías de aguas potable en Patología.
Instalación de abanico de techo en Medicina Interna estación de enfermería.
Instalación de capacitor y mantenimiento de cuarto frío Cocina.
Reparación de gavetas de escritorio en Medicina interna.
Reparación de puerta en habitación de residentes en H.
Reparación de tubería en la planta de emergencia.
Cambio de perita de inodoro en baño de Mantenimiento.
Reparación de inodoro y instalación de kit tanque de inodoro en baño de pasillo de subdirección.
Reparación de energía eléctrica en sala 1 y, Instalación de luminarias T8 de 24" en sala 3 de Medicina interna.
Instalación de cerradura y bombillos en sala de Tomografía.
Destape e baño en Sonografía.
Impermeabilización de techo edificio administrativo.

RESULTADOS / CONCLUSIONES

Como es nuestra función, hemos realizado los mantenimientos, instalaciones, así como las reparaciones en los equipos e infraestructura del recinto hospitalario.

RECOMENDACIONES

Continuar dando seguimiento a las solicitudes en cuanto las reparaciones y acondicionamiento a los equipos de mayor prioridad. También a reposiciones a material gastable del taller.

ANEXOS (Si aplica)

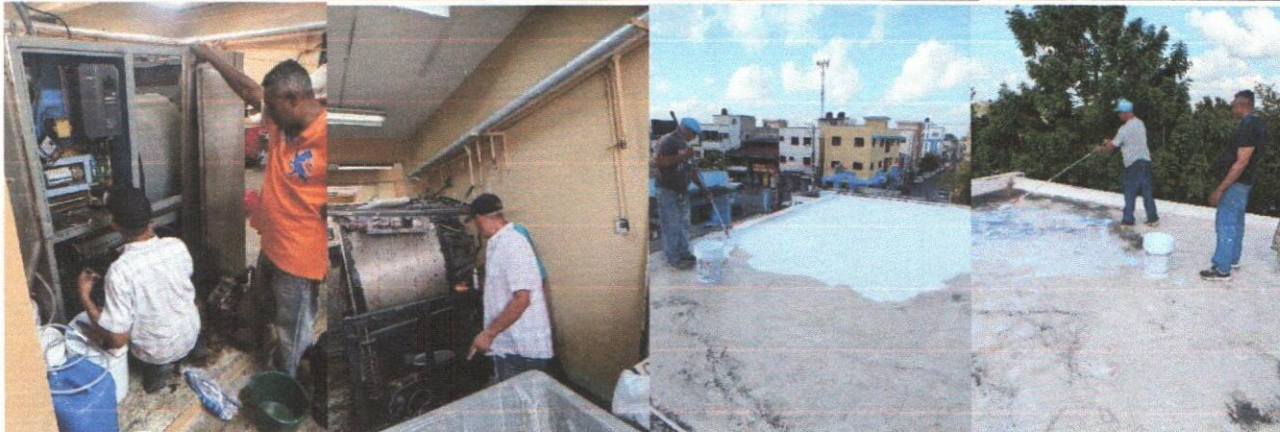
Instrucciones de llenado:

*Indique nombre del lugar: Este campo sólo aplica para SRS, Hospital y CPN.

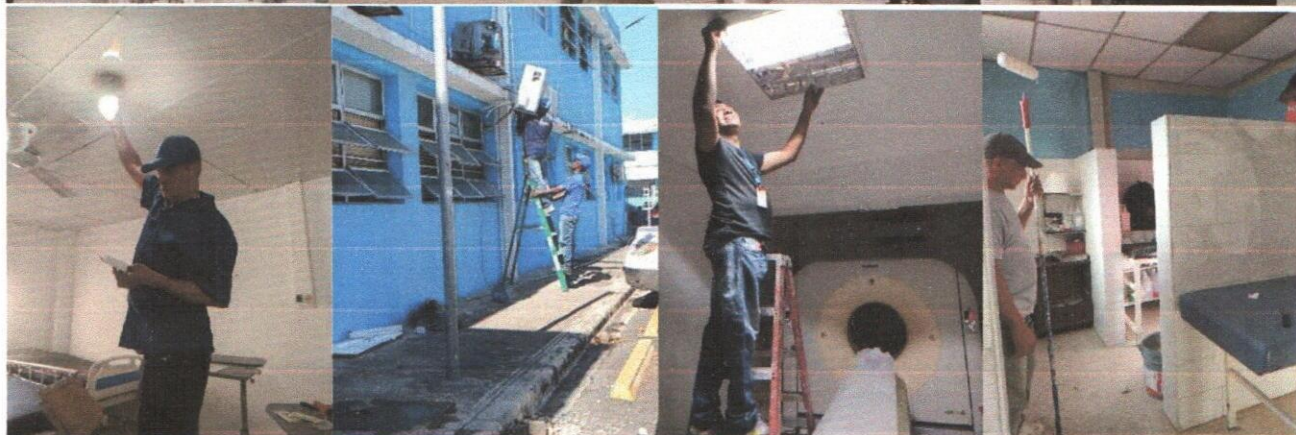
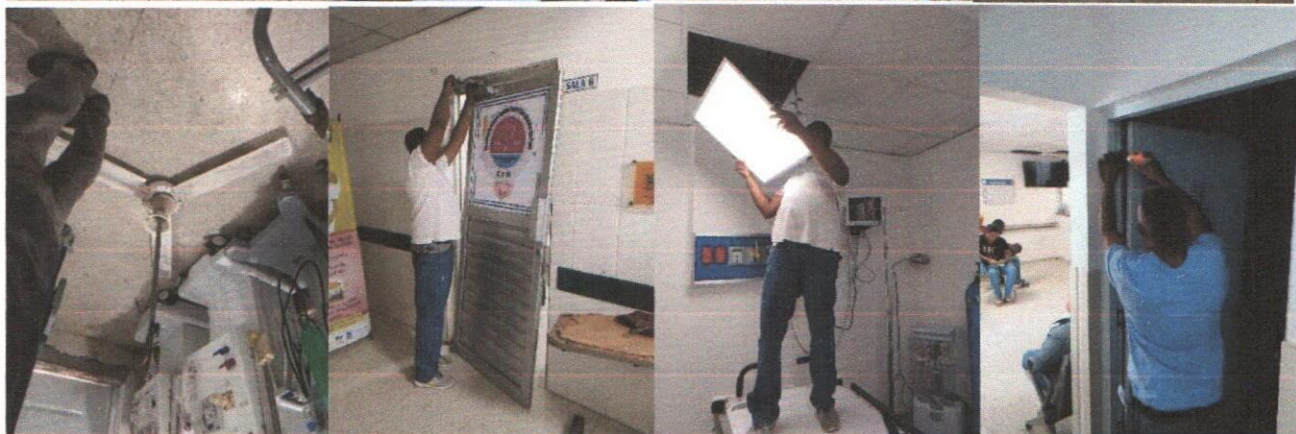


Evidencias

Enero



Evidencias Febrero



Evidencias Marzo

