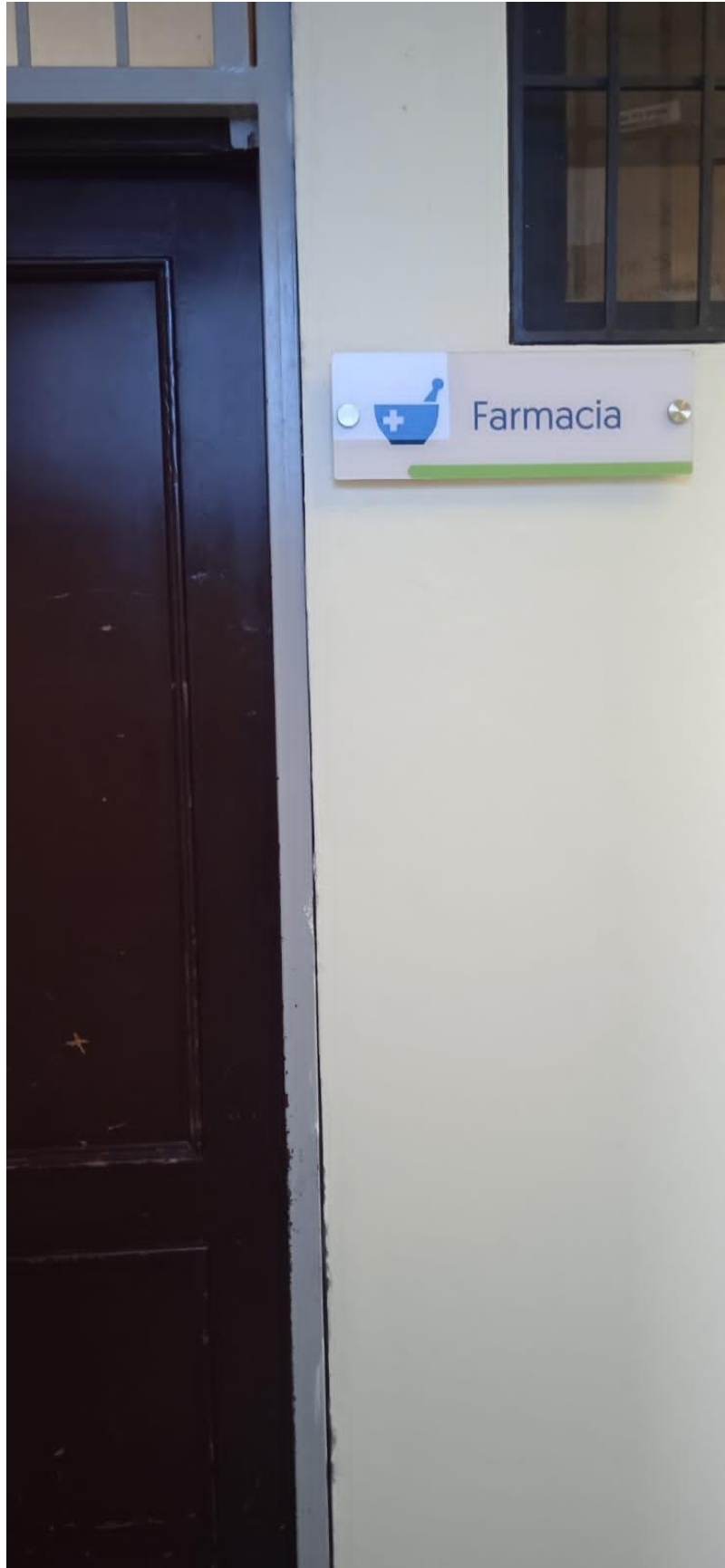


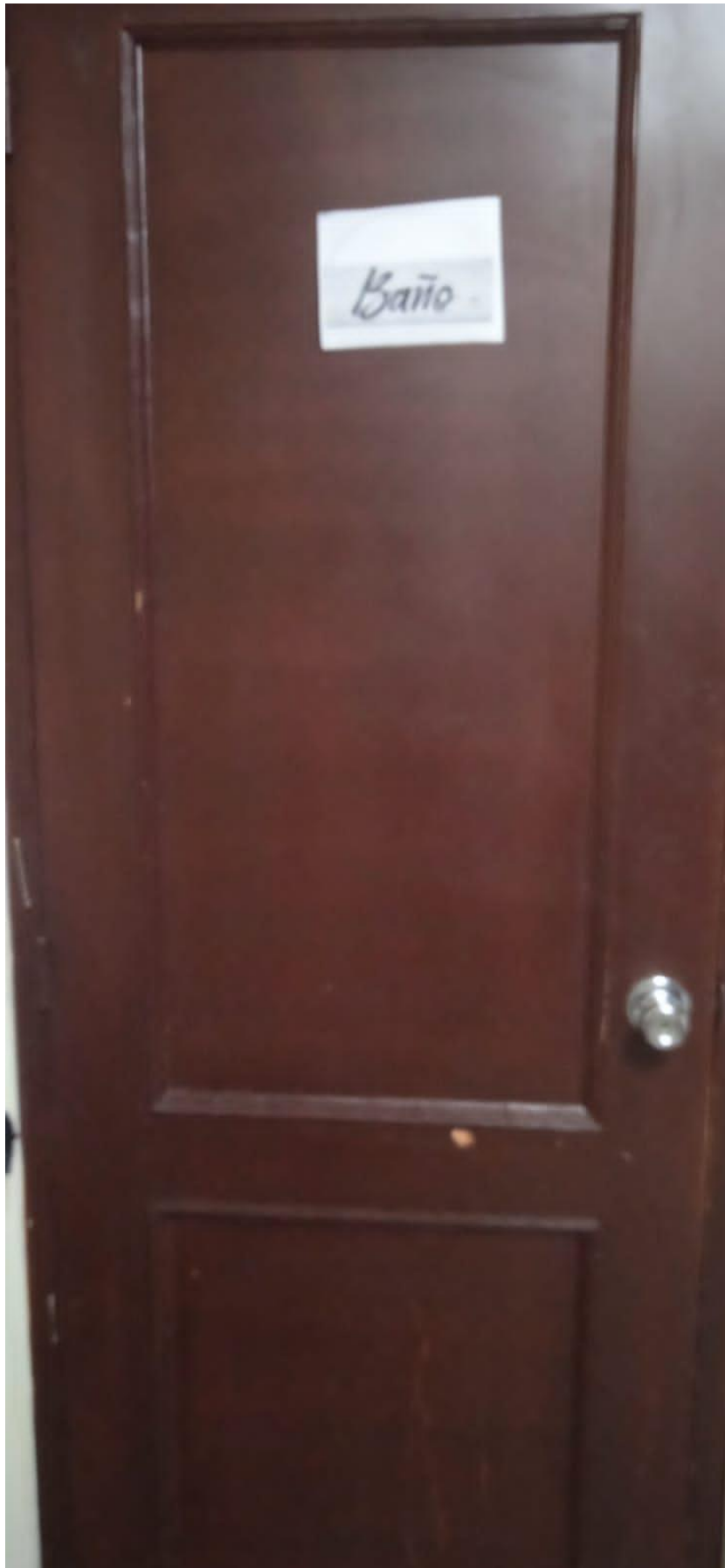
Identificación de entrada



Puerta de entrada



Puerta del baño



Nevera, medicamentos con cadena de frio



Nevera



Medicamentos con cadena de frio



Planificación familiar



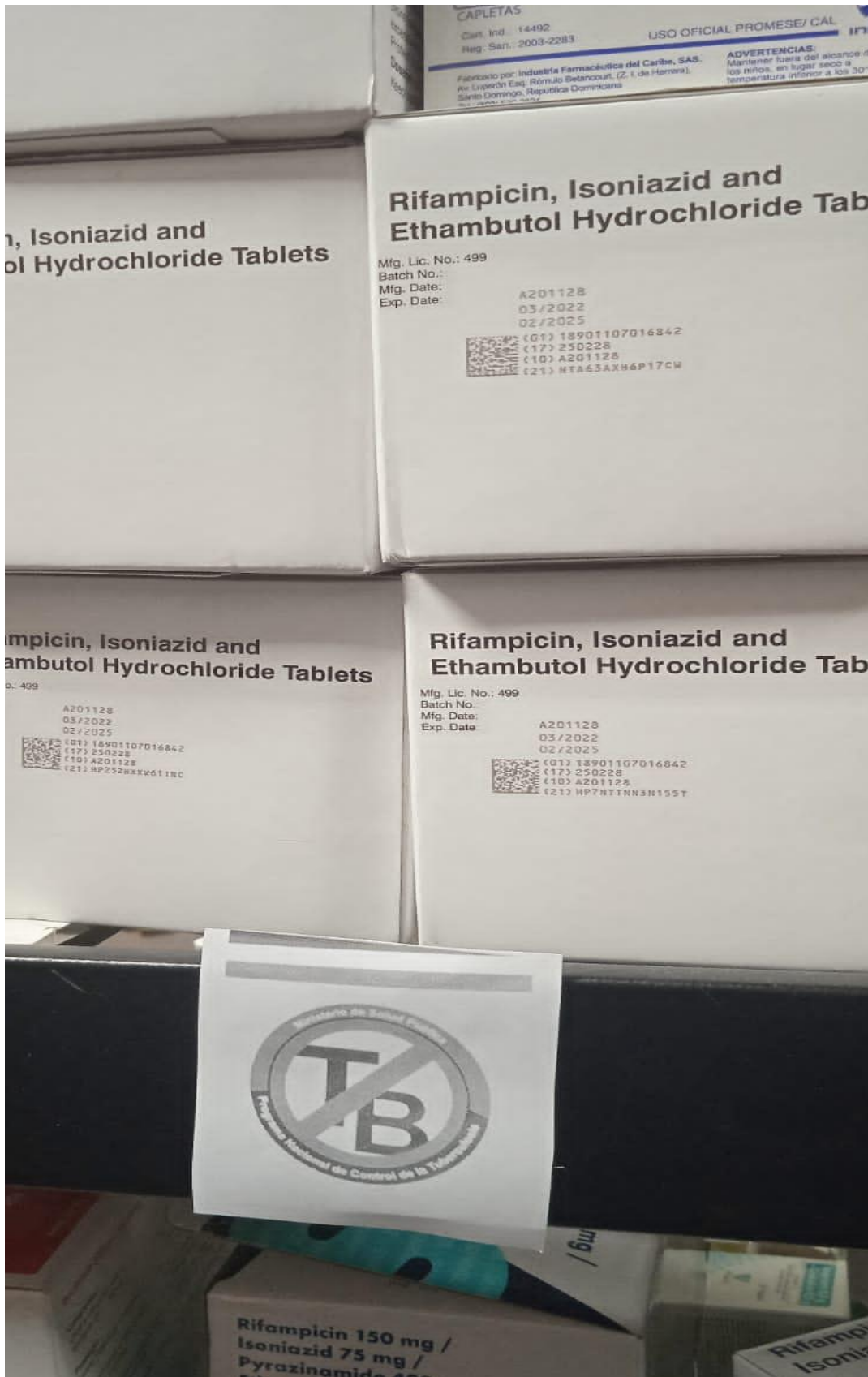
Identificación de productos vencidos



Materiales de laboratorio



Área de tratamientos de tuberculosis



Identificación y extintor



Insumo de laboratorio inflamables



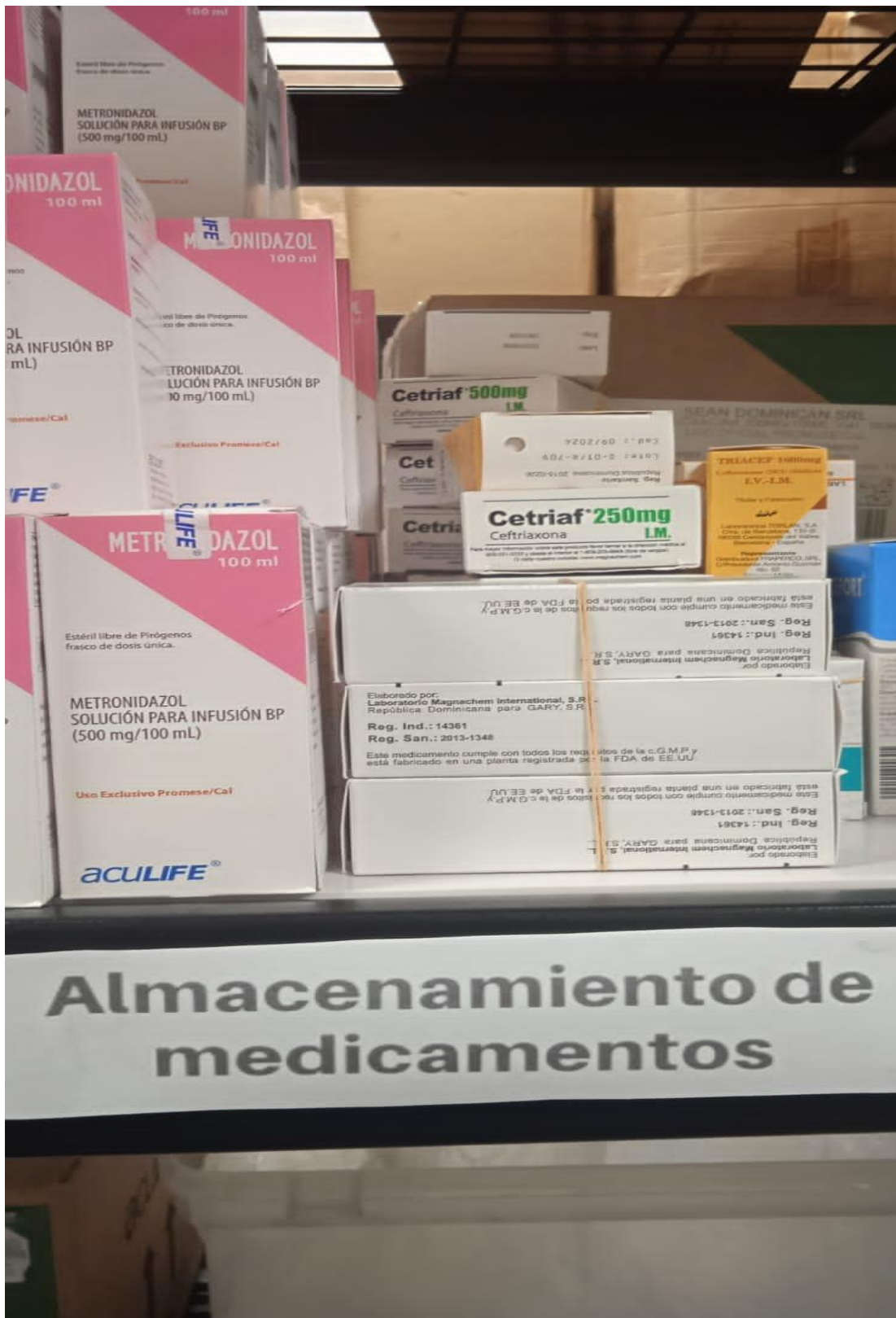
Identificación de medicamentos con cadena de frío



Armario de medicamentos controlados con su llave



Almacenamiento de medicamentos (Antibióticos)



Informaciones importantes

LISTA DE VERIFICACIÓN SUGEMI EN FARMACIA

Llenado del SUGEMI 1, pedido y recepción de productos

25 al 30 de cada mes


- 1 Mantenga en un lugar visible el cronograma de distribución
- 1 Mantener actualizadas las tarjetas de control de existencias (TCE) diario o semanal
- 3 Inventario: Realice el conteo de los productos
 - Organice su farmacia
 - Separe los vencidos
 - Inicie el conteo de los no vencidos
 - Verifique que coincide con las TCE o Software
 - Registre con bolígrafo rojo la fecha y cantidad contada en la TCE

1 al 5 de cada mes

- 3 Llene su formulario SUGEMI 1
- 1 Utilice las TCE o software actualizados
 - Sume las salidas del mes anterior por Programas, Afiliado y No afiliado
 - Anote la suma en las columnas de Consumos del SUGEMI 1
 - Complete la columna de Existencia actual con los saldos de su TCE/software
 - Analice el semáforo en la hoja "Análisis de Disponibilidad"
 - Si utiliza el formulario electrónico, marque la opción Generar pedido en la hoja "SUGEMI 1"
 - Si utiliza el formulario impreso, complete la columna de Pedido
 - Ajuste el pedido si es necesario
- 1 Si no tuvo consumos deje las celdas en blanco. Si se agotaron las existencias escriba "cero"
- 3 Envíe al SUGEMI 1 al almacén regional
- 3 Realice seguimiento de su pedido con el almacén regional

5 al 15 de cada mes

- 3 Recepción de productos entregados por el almacén regional
 - Verifique las cantidades recibidas y compare con su pedido
 - Verifique los fechas de vencimiento y el buen estado de los productos
 - Si encuentra discrepancias repórtelas en el Formulario de Reclamaciones
 - Faltas productos
 - Productos vencidos o dañados
 - Productos en exceso a que no solicitó
 - Registre las cantidades recibidas conformes en las TCE o Software
- 3 Almacene los medicamentos en un lugar fresco, seco, seguro y lejos de los rayos del sol
- 3 Dispense los productos respetando el método PEPS: Primero en expirar primero en entregar
- 3 Registre las dispensaciones en las TCE o software



Termómetro de temperatura de área



Zafacón



Área de insumos de cirugía



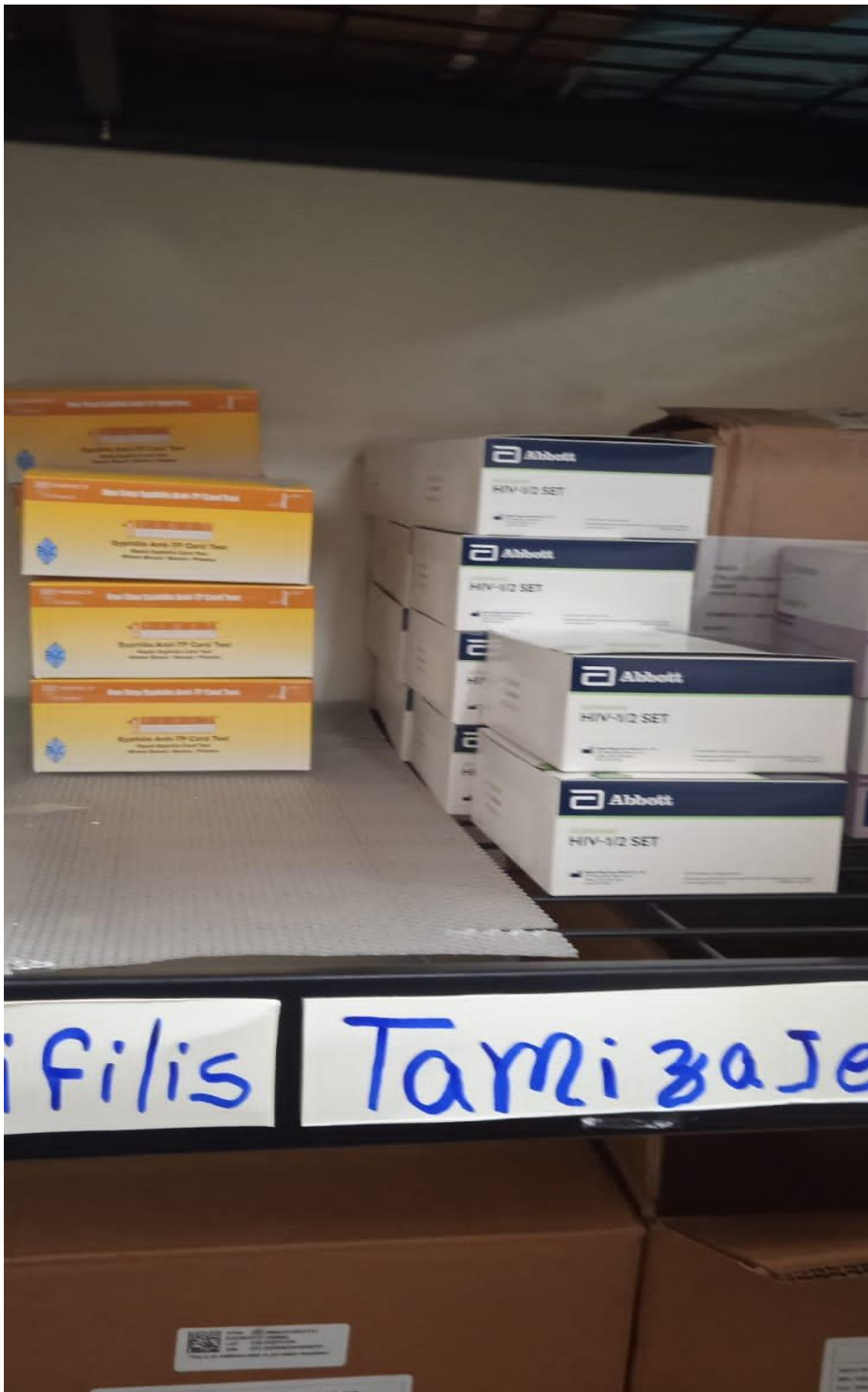
Hilos y materiales de cirugía



Guantes quirúrgicos y guantes desechables



Área de insumos de laboratorio concerniente a los pacientes de A.R.V



Jeringa diferentes denominaciones



Hidrómetro



Almacenamiento de insumos



Antibióticos



Antibióticos



Fármacos antirretrovirales



Área de emergencia



Almacenamiento de sueros



Almacenamiento de emergencia



Almacenamiento de emergencia



Almacenamiento de emergencia



Almacenamiento de sueros



Stock emergencia



Stock Emergencia

