

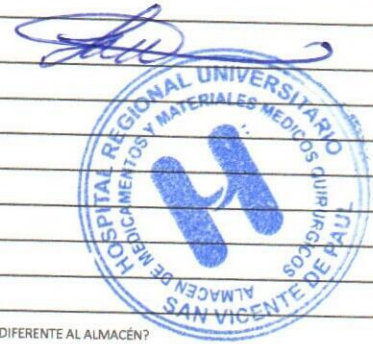
Fecha: 25/6/2024

Nombre del Establecimiento de Salud:

Hospital Regional Universitario San Vicente de Paul Cibao Nordeste

Servicio Regional Correspondiente:

No.		Almacén de Medicamentos e insumos	Porcentaje de Cumplimiento	82.4%
No.			Si / No	No
			Aplica	
1		¿TODAS LAS ÁREAS DEL ALMACÉN ESTÁN DEBIDAMENTE DELIMITADAS E IDENTIFICADAS? (ÁREA DE RECEPCIÓN, ALMACENAMIENTO, DISPENSACIÓN, DE ADMINISTRACIÓN, ETC.)	Si	
2		¿SE ENCUENTRAN LIBRES LAS PUERTAS Y LOS ESPACIOS ENTRE LOS ESTANTES Y PALETAS?	Si	
3		¿EXISTE BUENA ILUMINACIÓN?	Si	
4		¿ALMACÉN LIBRE DE HUMEDAD, GOTERAS Y FILTRACIONES?	Si	
5		¿SE ENCUENTRAN AL DÍA LOS REGISTROS DE TEMPERATURA Y HUMEDAD?	No	
6		¿LA TEMPERATURA SE ENCUENTRA DENTRO DE LOS LÍMITES PERMITIDOS? AMBIENTAL ENTRE 15 Y 30 °C Y CADENA DE FRÍO DE 2 A 8°C	No	
7		¿SE ENCUENTRAN EN BUEN ESTADO, LIMPIOS Y ORDENADOS LOS ESTANTES Y PALLETS?	Si	
8		¿SE ENCUENTRAN LIMPIOS LOS PISOS, PAREDES Y TECHOS?	Si	
9		¿LOS MEDICAMENTOS ESTÁN COLOCADOS GUARDANDO DISTANCIA DE LAS PAREDES, TECHO Y PISO?	Si	
10		¿LOS MEDICAMENTOS SE ENCUENTRAN PROTEGIDOS DE LA LUZ DIRECTA DEL SOL O LUZ BLANCA (FLUORESCENTE)?	Si	
11		¿LOS MEDICAMENTOS DE FECHA DE EXPIRACIÓN MÁS PRÓXIMA SE ENCUENTRAN EN PRIMER PLANO, ORDENADOS SEGÚN PEPE? (PRIMERO EN EXPIRAR, PRIMERO EN ENTREGAR)	Si	
12		¿LOS MEDICAMENTOS SENSIBLES A LA LUZ, TEMPERATURA Y HUMEDAD, ESTÁN ALMACENADOS ADECUADAMENTE?	Si	
13		¿EL EMPAQUE DE LOS MEDICAMENTOS E INSUMOS SANITARIOS SE ENCUENTRA EN BUEN ESTADO?	Si	
14		¿AUSENCIA DE MEDICAMENTOS EXPIRADOS?	Si	
15		¿AUSENCIA DE MEDICAMENTOS EN MAL ESTADO?	Si	
16		¿SEPARA LOS MEDICAMENTOS E INSUMOS SANITARIOS EXPIRADOS O EN MAL ESTADO?	Si	
17		¿AUSENCIA DE INSECTOS, ROEDORES Y OTROS?	Si	
18		¿CUENTA CON EXTINGUIDOR DE INCENDIOS FUNCIONANDO Y BIEN UBICADO?	Si	
19		¿LOS DETERGENTES O PRODUCTOS TÓXICOS QUE PUEDAN DAÑAR A LOS MEDICAMENTOS E INSUMOS SANITARIOS SON GUARDADOS EN UN LUGAR DIFERENTE AL ALMACÉN?	No	
20		¿SE ENCUENTRAN OPERATIVOS TODOS LOS EQUIPOS ELÉCTRICOS DEL ALMACÉN?	Si	
21		¿TODO EL PERSONAL TIENE A LA MANO SU MANUAL DE PROCEDIMIENTOS?	No	
22		¿EL PERSONAL CONOCE Y APLICA CORRECTAMENTE LOS PROCEDIMIENTOS?	Si	
23		¿SE HAN EFECTUADO LOS INVENTARIOS, SEÑALADOS EN EL PROCEDIMIENTO?	Si	
24		¿COINCIDE EL CONTEO REALIZADO CON LO REGISTRADO EN EL SOFTWARE O TCE-TARJETA DE CONTROL DE EXISTENCIA?	Si	
25		¿ESTÁN ADECUADAMENTE ELABORADOS Y ARCHIVADOS LOS DOCUMENTOS DE INGRESO Y SALIDA DE PRODUCTOS DEL ALMACÉN?	Si	
26		¿EL PERSONAL EVITA COMER, BEBER O FUMAR DENTRO DEL ALMACÉN?	Si	
27		¿EL PERSONAL UTILIZA LOS IMPLEMENTOS DE SEGURIDAD?	Si	
28		¿TUVO DISPONIBLE TODOS LOS MEDICAMENTOS TRAZADORES LOS ÚLTIMOS 6 MESES.?	Si	
No.		Farmacia Central	Si / No	No
			Aplica	
1		¿EL ÁREA SE ENCUENTRA LIMPIA Y ORDENADA?	Si	
2		¿EL ÁREA CUENTA CON ILUMINACIÓN Y VENTILACIÓN?	Si	
3		¿EL ÁREA SE ENCUENTRA LIBRE DE HUMEDAD Y FILTRACIONES?	No	
4		¿LOS MEDICAMENTOS E INSUMOS SE ENCUENTRAN PROTEGIDO DE LA LUZ DIRECTA DEL SOL O DE LA LUZ BLANCA FLUORESCENTE?	Si	
5		¿EL ESPACIO FÍSICO ES APROPIADO PARA EL VOLUMEN Y LA CANTIDAD DE PRODUCTO QUE SE MANEJAN?	Si	
6		¿EL ÁREA DE FARMACIA CUENTA CON ÁREAS DELIMITADAS Y DIFERENCIADAS: ÁREA DE RECEPCIÓN, ALMACENAMIENTO, DISPENSACIÓN Y DE ADMINISTRACIÓN?	No	
7		¿EL ÁREA DE FARMACIA CUENTA CON PUERTAS Y VENTANAS QUE GARANTIZAN LA SEGURIDAD DE LOS PRODUCTOS?	Si	
8		¿EL ACCESO AL ÁREA DE FARMACIA SE LIMITA SOLO A PERSONAL AUTORIZADO?	Si	
9		¿LAS GÓNDOLAS O VITRINAS SE ENCUENTRAN UBICADAS EN FORMA DE U O L - FACILITANDO EL DESPLAZAMIENTO DE PERSONAS Y PRODUCTOS EN EL ÁREA?	Si	



10	¿CUENTAN CON TARIMAS PARA LA UBICACIÓN DE LOS PRODUCTOS DE GRAN CANTIDAD Y VOLUMEN?	No
11	¿LA FARMACIA ESTA CLIMATIZADA Y MANTIENE TEMPERATURA INFERIORES A LOS 30°C?	Si
12	¿EL ÁREA DE FARMACIA CUENTAN CON MESETAS PARA LA PREPARACIÓN DE LOS PEDIDOS?	Si
13	¿REALIZA EN LAS DIFERENTES ÁREAS DE FARMACIA EL CONTROL Y REGISTRO DIARIO DE LA TEMPERATURA Y LA HUMEDAD Y DENTRO DE LAS NEVERAS?	Si
14	¿ORGANIZA Y UTILIZA LOS PRODUCTOS SEGÚN METODOLOGÍA PEPE (PRIMERO EN EXPIRAR, PRIMERO EN ENTREGAR)?	Si
15	¿ACTUALIZA DIARIAMENTE LAS TARJETAS DE CONTROL DE EXISTENCIA DE MEDICAMENTOS E INSUMOS?	No
16	¿SE BARREN Y LIMPIAN LOS PISOS DIARIAMENTE?	Si
17	¿SE ELIMINARON DE FARMACIA LA BASURA Y OTROS DESECHOS (CAJAS , CARTONES)?	Si
18	¿SE REALIZO EL INVENTARIO FÍSICO Y SE ACTUALIZO LAS TARJETAS DE CONTROL DE EXISTENCIA?	Si
19	¿REALIZO LA INSPECCIÓN VISUAL Y CONTROLO LA FECHA DE VENCIMIENTO DE LOS PRODUCTOS?	Si
20	¿SE DAN DE BAJA LOS PRODUCTOS VENCIDOS O DAÑADOS?	Si
No.	Farmacia de Emergencia	Si / No Aplica
1	¿EL ÁREA SE ENCUENTRA LIMPIA Y ORDENADA?	Si
2	¿EL ÁREA CUENTA CON ILUMINACIÓN Y VENTILACIÓN?	Si
3	¿EL ÁREA SE ENCUENTRA LIBRE DE HUMEDAD Y FILTRACIONES?	No
4	¿LOS MEDICAMENTOS E INSUMOS SE ENCUENTRAN PROTEGIDO DE LA LUZ DIRECTA DEL SOL O DE LA LUZ BLANCA FLUORESCENTE?	Si
5	¿EL ESPACIO FÍSICO ES APROPIADO PARA EL VOLUMEN Y LA CANTIDAD DE PRODUCTO QUE SE MANEJAN?	Si
6	¿EL ÁREA DE FARMACIA CUENTA CON ÁREAS DELIMITADAS Y DIFERENCIADAS: ÁREA DE RECEPCIÓN, ALMACENAMIENTO, DISPENSACIÓN Y DE ADMINISTRACIÓN?	No
7	¿EL ÁREA DE FARMACIA CUENTA CON PUERTAS Y VENTANAS QUE GARANTIZAN LA SEGURIDAD DE LOS PRODUCTOS?	Si
8	¿EL ACCESO AL ÁREA DE FARMACIA SE LIMITA SOLO A PERSONAL AUTORIZADO?	Si
9	¿LAS GÓNDOLAS O VITRINAS SE ENCUENTRAN UBICADAS EN FORMA DE U O L - FACILITANDO EL DESPLAZAMIENTO DE PERSONAS Y PRODUCTOS EN EL ÁREA?	Si
10	¿CUENTAN CON TARIMAS PARA LA UBICACIÓN DE LOS PRODUCTOS DE GRAN CANTIDAD Y VOLUMEN?	No
11	¿LA FARMACIA ESTA CLIMATIZADA Y MANTIENE TEMPERATURA INFERIORES A LOS 30°C?	Si
12	¿EL ÁREA DE FARMACIA CUENTAN CON MESETAS PARA LA PREPARACIÓN DE LOS PEDIDOS?	Si
13	¿REALIZA EN LAS DIFERENTES ÁREAS DE FARMACIA EL CONTROL Y REGISTRO DIARIO DE LA TEMPERATURA Y LA HUMEDAD Y DENTRO DE LAS NEVERAS?	No
14	¿ORGANIZA Y UTILIZA LOS PRODUCTOS SEGÚN METODOLOGÍA PEPE (PRIMERO EN EXPIRAR, PRIMERO EN ENTREGAR)?	Si
15	¿ACTUALIZA DIARIAMENTE LAS TARJETAS DE CONTROL DE EXISTENCIA DE MEDICAMENTOS E INSUMOS?	Si
16	¿SE BARREN Y LIMPIAN LOS PISOS DIARIAMENTE?	Si
17	¿SE ELIMINARON DE FARMACIA LA BASURA Y OTROS DESECHOS (CAJAS , CARTONES)?	Si
18	¿SE REALIZO EL INVENTARIO FÍSICO Y SE ACTUALIZO LAS TARJETAS DE CONTROL DE EXISTENCIA?	Si
19	¿REALIZO LA INSPECCIÓN VISUAL Y CONTROLO LA FECHA DE VENCIMIENTO DE LOS PRODUCTOS?	Si
20	¿SE DAN DE BAJA LOS PRODUCTOS VENCIDOS O DAÑADOS?	Si

LISTADO DE MEDICAMENTOS TRAZADORES Y PROGRAMAS

REF.	NOMBRE	PORCENTAJE DE DISPONIBILIDAD			
		CEAS 97%	ARV 74%	TB 21%	PF 75%
		CONCENTRACIÓN	FORMA FARMACÉUTICA	PRESENTACIÓN	SI / NO NO APLICA
TRAZADORES CEAS	Acetilcisteína	100 mg /mL	Inyectable	Ampolla 3 mL	Si
	Ceftriaxona	1 g	Inyectable	Vial	Si
	Bromuro De Ipratropio	0.9mg/3 MI	Solución Inhalación	Frasco	Si
	Cloruro De Sodio	0.9% / 1000 mL	Inyectable	Frasco	Si
	Dexametasona Fosfato	4 mg/mL	Inyectable	Ampolla	Si
	Diclofenaco Sódico	25 mg/mL	Inyectable	Ampolla	Si
	Dinitrato De Isosorbide	5mg	Tableta	Blister	No
	Ergometrina Hidromaleato	200 mg/ mL	Inyectable	Ampolla	Si
	Fitomenadiona (Vit. K)	10 mg/ mL	Inyectable	Ampolla	Si
	Furosemida	10 mg/mL	Inyectable	Ampolla 2mL	Si
	Hidralazina Clorhidrato	20 mg	Inyectable	Vial	Si
	Ketorolaco Trometamol	30 mg / mL	Inyectable	Ampolla	Si
	Metildopa	500 mg	Tableta	Blister	Si
	Metronidazol	5 mg/ mL	Inyectable	Ampolla	Si
	Nifedipina Sublingual	10 mg	Tableta	Blister	Si
	Omeprazol	40 mg / mL	Polvo Para Inyección	Vial	Si
	Oxitocina Sintética	10 UI	inyectable	Ampolla	Si
	Sulfato De Magnesio	20%	Inyectable	Ampolla	Si
	Atropina Sulfato	1mg/ml	Inyectable	Ampolla	Si
	Epinefrina (Adrenalina)	1 mg/mL	Inyectable	Ampolla 1mL	Si
	Difenhidramina	10 mg /MI	Inyectable	Ampolla	Si
	Hidrocortisona	100mg/ml	inyectable	Vial	Si
	Lactato En Ringer	1000 MI	Inyectable	Frasco	Si
	Amikacina	500mg	Inyectable	Vial	Si
	Fenitoína Sódica	250 mg	Inyectable	Vial	Si
	Dextrosa	50%	Inyectable	Vial	Si
	Metoclopramida Clorhidrato	5 mg / MI	Inyectable	Vial	Si
	N Butil Bromuro De Hioscina	20 mg / MI	Inyectable	Ampolla 1mL	Si
	Acetaminofén (Paracetamol)	10 mg /mL	Inyectable	Ampolla	Si
	ARV ADULTOS	Abacavir / Lamivudina	600 mg + 300 mg	Tableta	Frasco
Atazavir / Ritonavir		300 mg/ 100mg	Tabletas	Frasco	Si
Ritonavir		100mg	Tabletas	Frasco	Si
Efavirenz / Lamivudina / Tenofovir Disoproxil Fumarate		400mg/300mg/300mg	Tableta	Frasco	Si
Tenofovir / Emtricitabina / Efavirenz		300mg + 200mg + 600mg	Tableta	Frasco	No
Tenofovir / Emtricitabina / Dolutegravir		25mg + 200mg +50mg	Tableta	Frasco	Si
Tenofovir / Lamivudina / Dolutegravir		300 mg+ 300mg + 50 mg	Tabletas	Frasco	Si
Raltegravir		400mg	Tabletas	Frasco	Si
Danuravir		600 mg	Tableta	Frasco	No
Efavirenz		600 mg	Tableta	Frasco	Si
Emtricitabina / Tenofovir		200 mg/300 mg	Tableta	Frasco	Si
Tenofovir / Lamivudina		300 mg + 300 mg	Tableta	Frasco	Si



Criterios de Buenas Prácticas de Almacenamiento y Listado de Trazadores

DMI-FO-016 Versión: 03
Fecha de aprobación: 10/05/2021

Dolutegravir	50mg	Tableta	Frasco	Si
--------------	------	---------	--------	----

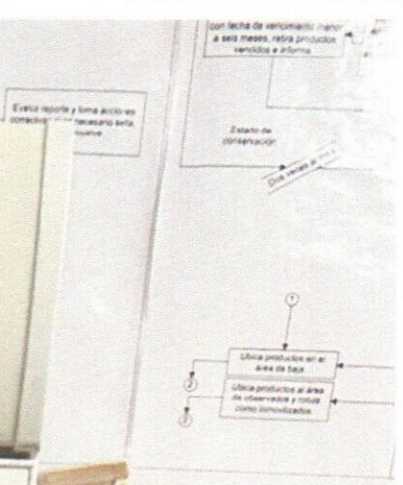
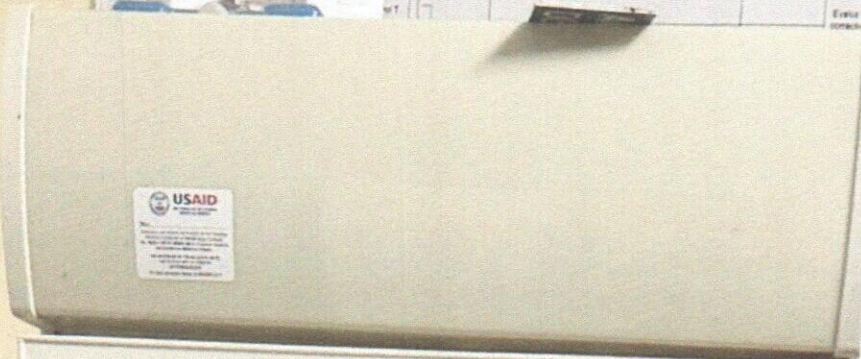
ARV PEDIÁTRICO	Abacavir	20 mg/ml	Suspensión Oral	Frasco X 240 mL	Si	
	Efavirenz	200 mg	Tableta	Frasco X 30	No	
	Efavirenz	50 mg	Tableta	Frasco X 30	No	
	Raltegravir	25mg	Tableta	Frasco	Si	
	Lopinavir / Ritonavir	100 mg + 25 mg	Tableta	Frasco	No	
	Lopinavir / Ritonavir (Kaletra)	80 mg + 20 mg	Suspensión Oral	Frasco X 120 ML	Si	
	Nevirapina	50 mg/5ml	Suspensión Oral	Frasco X 240 mL	No	
	Zidovudina	50 mg/5ml	Suspensión Oral	Frasco X 240 mL	Si	
	Zidovudina / Lamivudina	60 mg + 30 mg	Tableta	Frasco	Si	
	Zidovudina / Lamivudina / Nevirapina	60 mg + 30 mg + 50 mg	Tableta	Frasco	Si	
	Formula Infantil	N/A	Lata	Lata	Si	
PRUEBAS	Prueba Sífilis Humana	N/A	N/A	Kit X 50	Si	
	Pruebas Rápidas para HIV (Tamizaje)	N/A	N/A	Kit X 100	Si	
	Prueba Rápidas de HIV (Confirmatoria)	N/A	N/A	Kit X 20	Si	
OTROS	Kit Para Toma de Muestra DNA-PCR	N/A	N/A	N/A	Si	
	Kit para Toma de Muestra de Baciloscopia	N/A	N/A	N/A	Si	
	Frascos para Toma de Muestra para Baciloscopia	N/A	unidad	Frasco	Si	
TB - 1DA LINEA	Etambutol	400 mg	Tableta	Blister	No	
	Etambutol	100 mg	Tableta	Blister	No	
	Isoniazida	100 mg	Tableta	Blister	No	
	Isoniazida	300 mg	Tableta	Blister	No	
	Pirazinamida	500 mg	Tableta	Blister	No	
	Rifampicina	300 mg	Capsula	Blister	No	
	Rifampicina + Isoniazida + Pirazinamida + Etambutol	150 mg + 75 mg + 400 mg	Tableta	Blister	No	
	Rifampicina + Isoniazida	75 mg + 50 mg	Tableta	Blister (Disp.)	No	
	Rifampicina + Isoniazida + Pirazinamida	75 mg + 50 mg + 150 mg	Tableta	Blister (Disp.)	No	
	Rifampicina + Isoniazida + Etambutol	150 mg + 75 mg + 275 mg	Tableta	Blister	No	
	Rifapentina	150 mg	Tableta	Blister	Si	
	TB-2DA LINEA	Ac. Paraminosalicílico	4 gr	Granulado	Sobre	No
		Amikacina	500 mg	Solución Inyectable	Ampolla	Si
Amoxicilina/Clavulanto		875/125 Mg	Tableta	Blister	Si	
Bedaquillina		100 mg	Tableta	Blister	No	
Capreomicina vial		1000 mg	Poivo	Frasco	No	
Cicloserina		250 mg	Capsula	Blister	No	
Clofazimina		100 mg	Capsula	Blister	No	
Delamanid		50 mg	Tableta	Blister	No	
Etionamida		250 mg	Tableta	Blister	No	
Imipemen/Cilastatina		500 mg	Poivo	Vial	Si	
Kanamicina		1000 mg	Poivo	Vial	No	
Levofloxacina		250 mg	Tableta	Blister	No	
Levofloxacina		100 mg	Tableta dispersable	Blister	No	
Levofloxacina		500 mg	Tableta	Blister	No	
Levofloxacina infusión		1000 mg	Solución	Vial	Si	
Linezolid		600 mg	Tableta	Blister	Si	
Meropenem		500 mg	Poivo	Vial	Si	
Moxifloxacina	100 mg	Tableta	Blister	No		
Moxifloxacina	400 mg	Tableta	Blister	No		

PLANIFICACION FAMILIAR	Pirazinamida	150 mg	Tableta	Blister	No
	Pretomanid	200 mg	Tableta	Frasco	No
	Proteonamida	250 mg	Tableta Recubierta	Blister	No
	Vitamina B6	100 Mg 250 Ui	Tableta	Blister	No
	Acetato de Medroxiprogesterona (Inyectables)	150 mg/ml	Inyección	Vial X 1 mL	No
	Etinilestradiol + Levonorgestrel - Píldoras (Ciclos)	0.03 + 0.15 mg	Tableta	Blister	No
	Levonorgestrel - Minipíldoras (Ciclos)	30 mcg	Comprimido	Blister	Si
	Levonorgestrel	0.75 mg	Tableta	Blister	Si
	Etonogestrel / Implantes Sub-Dérmicos (Set)	68 mg	Unidad Deposito	Implante	Si
	Condón Femenino	N/A	Unidad	Caja X 100 Unidades	Si
	Condón Masculino	N/A	unidad	Caja X 144 Unidades	Si
Dispositivos Intrauterino con Cobre (Diu)	N/A	Unidad	Sobre	Si	

Almacén de Medicamentos e insumos









06

05

04

03

NIPRO
Premier CX

QTY: UNIT
NW: KGS
GN: KGS
MEAS: 26.5X18.5X10.0

Controles Especiales





#25
#25
#25
#25
01-15-06

OneTEX
BOULA ES
DESECHABLE

04

03

PAILL

ORTRO
PRO-BACT

can

BACT

MATERIALES
DE GRAN VALOR

01-01-02-05



04



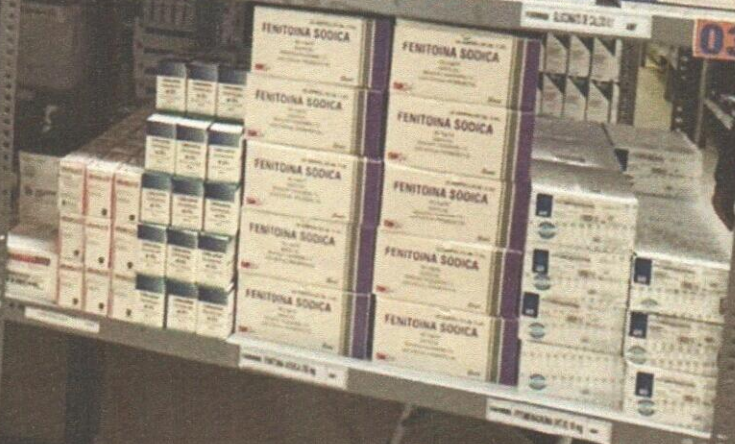
04



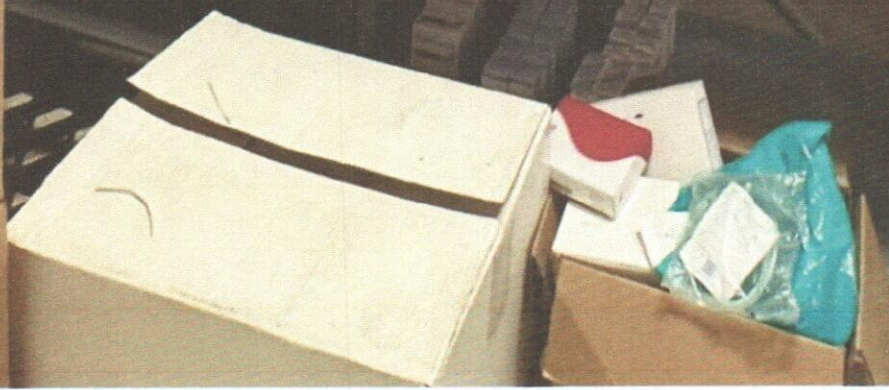
03



03



01



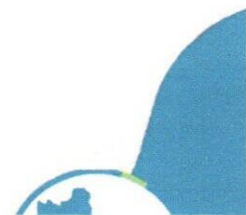
Almacenamiento



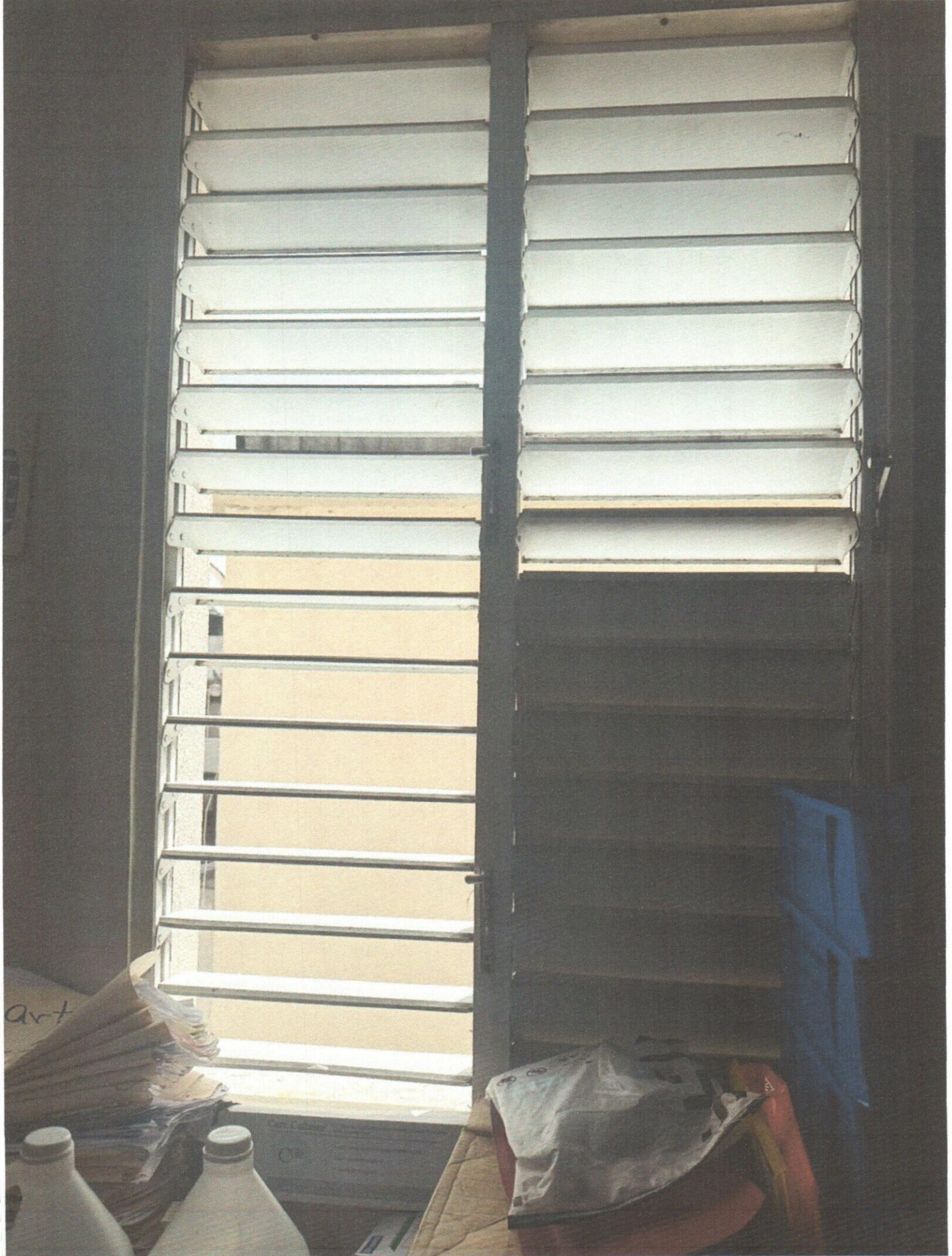




Farmacia Central

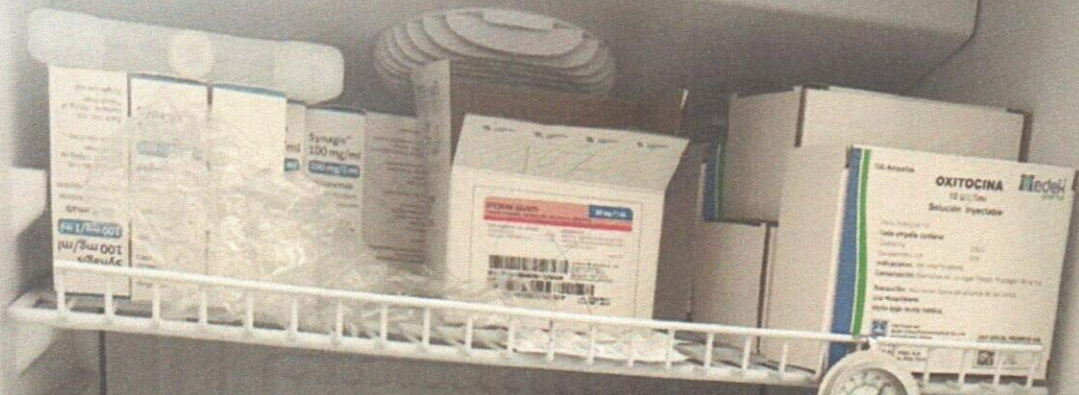














Budesonida
Budesonida
10 mg/100 µg
10 mg/100 µg

A B C

Budesonida
Budesonida
10 mg/100 µg

Candesartan
Candesartan
8 mg

Lisinopril
Lisinopril
10 mg

Tranexámico Acido F3
Tranexámico Acido F3
100 mg x 10

ROCCANA
ROCCANA
100 mg

PENTIPS
Pentipin
10 mg

VALSARTAN
VALSARTAN
160 mg

DOCTOLAC
DOCTOLAC
100 mg

DOCTOLAC
DOCTOLAC
100 mg

P Q R

S T U

V W X Y Z

3 Layers
3 Layers
10 mg

DOCTOLAC
DOCTOLAC
100 mg

DOCTOLAC
DOCTOLAC
100 mg

DOCTOLAC
DOCTOLAC
100 mg

**MEDICAMENTOS
ESPECIALES**





Caixa de Colera 2%
ACROG
Caixa de Colera 2%
ACROG
Caixa de Colera 2%
ACROG

Handwritten note on a shelf

Fentanest
de fentanilo
0785 mg/mL
VENA BAJA PRESCRIPCION MEDICA
ATENCIÓN
Cada 1 hora, 10 minutos físicos y psíquicos
ESTERIL PACK

FENTANEST
0,95 mg/mL
Cubos de fentanilo

USO OFICIAL PROMESE
QR CODE
BASTOS
ESTERIL PACK

Handwritten notes on a shelf

Handwritten notes on a shelf

Handwritten note: 75

Handwritten note: X

Dormire
midazolam
15 mg (15 mg)

Handwritten notes on a shelf

SINTESIS
Handwritten notes on a shelf

Handwritten notes on a shelf

SE ENCONTRAN EN
CONDICION DE USO
CANTIDAD 2 UN.

SE ENCONTRAN EN
CONDICION DE USO
CANTIDAD 2 UN.

SE ENCONTRAN EN
CONDICION DE USO
CANTIDAD 2 UN.

01



Mupinac

FENTONA SODICA

Abendol

FRAGIL
CANTIDAD 2 UN.

Multiple boxes of pharmaceuticals, some with green and white packaging.

Multiple boxes of pharmaceuticals, some with blue and white packaging.

COLIN
NITOD

COLIN

Farmacia de Emergencia









