

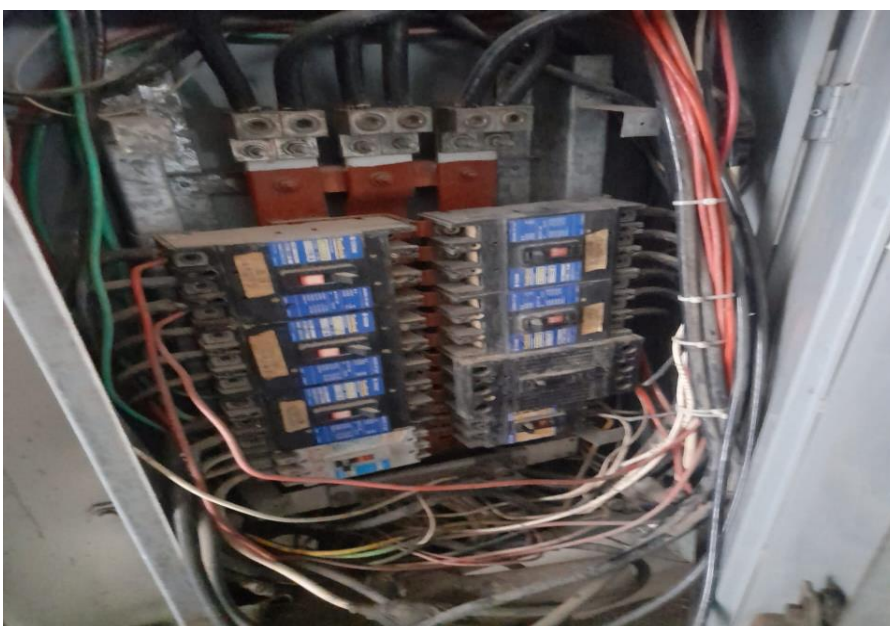
**Reporte de Mantenimiento Preventivo y Correctivo**

El presente reporte muestra las imágenes necesarias para comprobar y validar que los deberes y servicios requeridos para el mes de mayo fueron realizados con éxito.

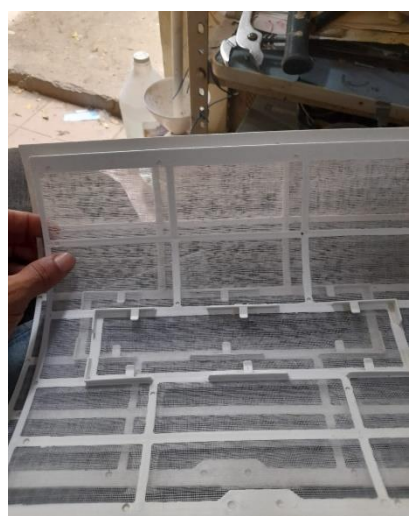
➤ Mantenimiento planta Eléctrica



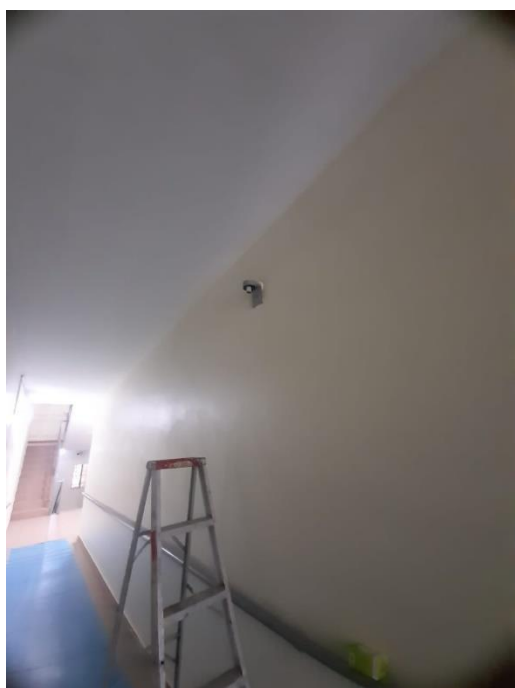
➤ Supervisión de sistema eléctrico y cableado



➤ Mantenimiento de ventiladores y fan



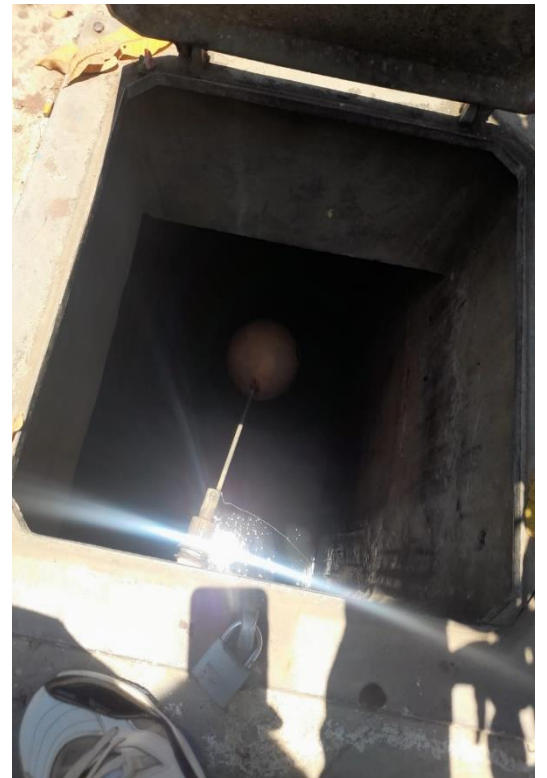
➤ Alumbrado Interno y Externo del Centro



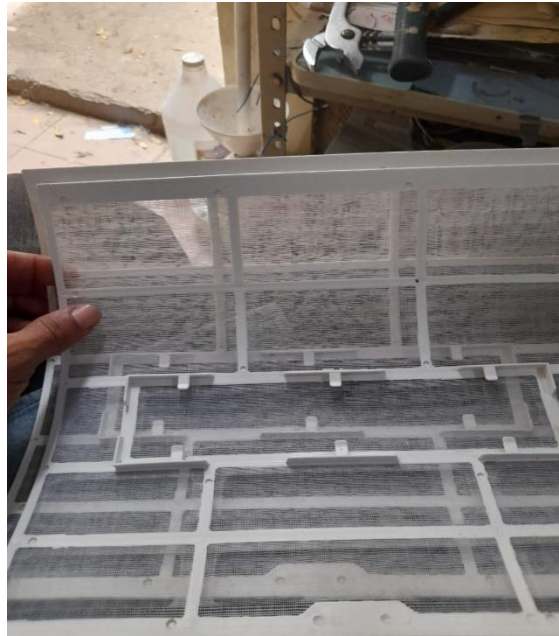
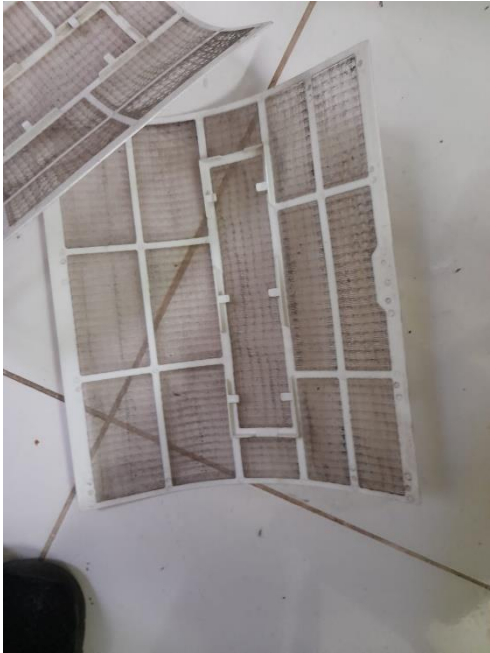
➤ Revisión de Tuberías y Bombas



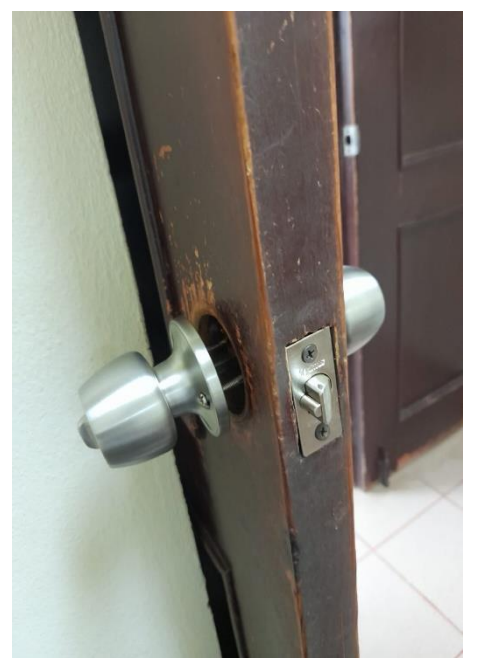
➤ Lavado de tinacos y Cisterna



➤ Mantenimiento de Aires Acondicionado



➤ Revisión de puertas y Ventanas



➤ Mantenimiento y revisión de cámaras

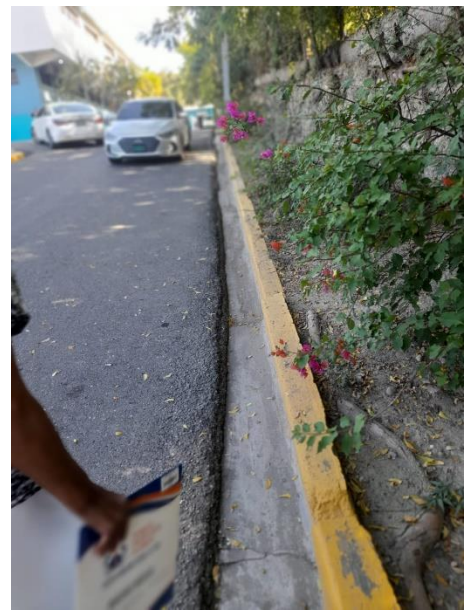




➤ Verificación de Infraestructura



➤ Limpieza en general



➤ Supervisión General (visual)





El Hospital Provincial Bella Vista envía reporte con la finalidad de que se compruebe que cumplimos con las asignaciones correspondientes al mes de Julio. Cualquier inconveniente o aclaración estamos disponible para atender al llamado.

**¡Gracias de parte del encargado!**