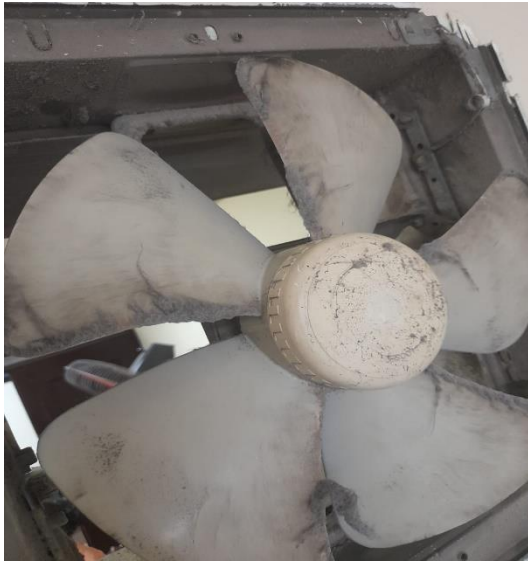


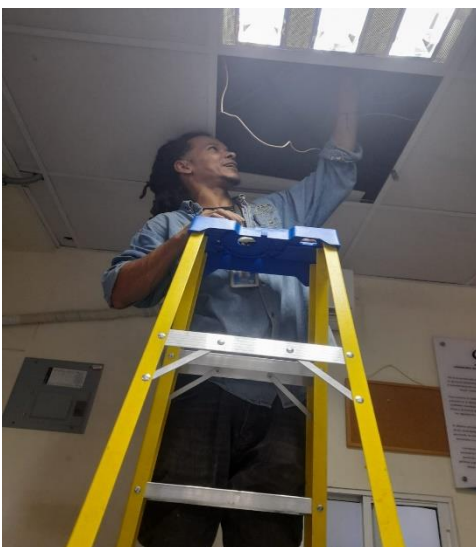
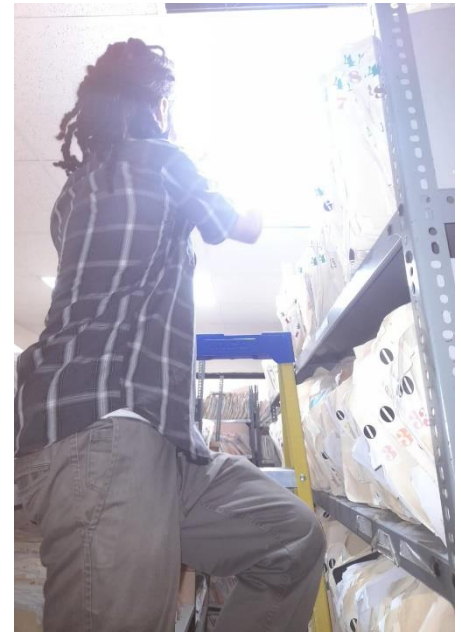
Reporte de Mantenimiento Preventivo y Correctivo

El presente reporte muestra las imágenes necesarias para comprobar y validar que los deberes y servicios requeridos para el mes de agosto fueron realizados con éxito.

➤ Mantenimiento de ventiladores y fan



➤ Alumbrado Interno y Externo del Centro



➤ Revisión de Tuberías y Bombas



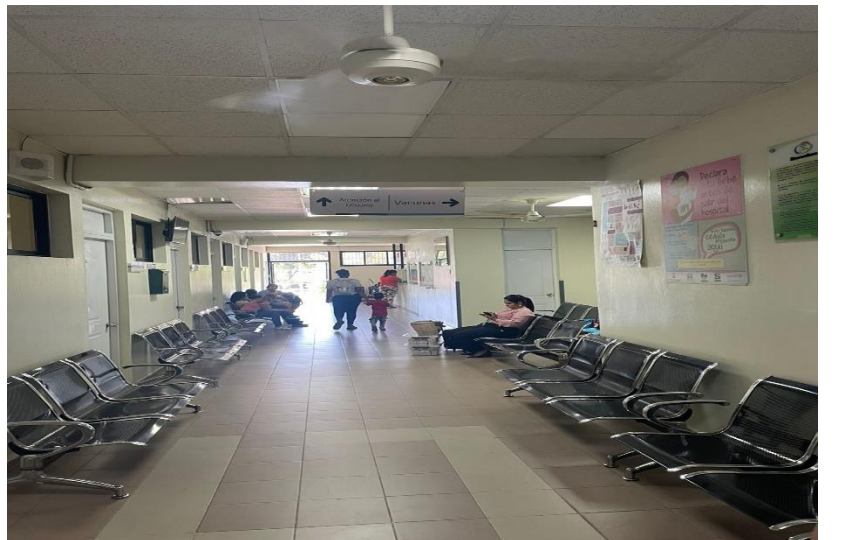
➤ Clarificación de agua



➤ Limpieza General



➤ Supervisión General (visual)



➤ Instalación de bases y colocación de extintores



➤ Señalización de seguridad

HOSPITAL PROVINCIAL BELLA VISTA **Carta de Servicios**

ESPECIALIDAD CLÍNICA		ESPECIALIDAD CLÍNICA		SERVICIOS DE ODONTOLOGÍA	
NEFROLOGÍA INTERNA	LUNES A VIERNES 8:00 A.M. - 12:00 P.M.	ODONTOLOGÍA	DIARIAMENTE	ODONTOLOGÍA GENERAL	LUNES A VIERNES 8:00 A.M. - 12:00 P.M.
NEFROLOGÍA	LUNES A VIERNES 8:00 A.M. - 12:00 P.M.	ODONTOLOGÍA	DIARIAMENTE	SERVICIOS DE URGENCIA Y EMERGENCIA	DIARIAMENTE 24 HORAS
NEFROLOGÍA	LUNES A VIERNES 8:00 A.M. - 12:00 P.M.	ODONTOLOGÍA	DIARIAMENTE	SERVICIOS DE HOSPITALIZACIÓN	URGENCIA Y EMERGENCIA 24 HORAS
NEFROLOGÍA	LUNES A VIERNES 8:00 A.M. - 12:00 P.M.	ODONTOLOGÍA	DIARIAMENTE	SERVICIOS DE LABORATORIO CLÍNICO	DIARIAMENTE 24 HORAS
NEFROLOGÍA	LUNES A VIERNES 8:00 A.M. - 12:00 P.M.	ODONTOLOGÍA	DIARIAMENTE	SERVICIOS DE ATENCIÓN INTEGRAL (SAI)	DIARIAMENTE 24 HORAS
NEFROLOGÍA	LUNES A VIERNES 8:00 A.M. - 12:00 P.M.	ODONTOLOGÍA	DIARIAMENTE	ACTIVIDADES DE PROMOCIÓN DE LA SALUD	DIARIAMENTE 24 HORAS





El Hospital Provincial Bella Vista envía reporte con la finalidad de que se compruebe que cumplimos con las asignaciones correspondientes al mes de agosto. Cualquier inconveniente o aclaración estamos disponible para atender al llamado.

¡Gracias de parte del encargado!