

Nombre del Establecimiento de Salud:

HOSPITAL MUNICIPAL GUAYABAL

Servicio Regional Correspondiente:

EL VALLE

Porcentaje de Cumplimiento 94,9%

No.	Almacén de Medicamentos e Insumos	Si / No / No Aplica
1	¿TODAS LAS ÁREAS DEL ALMACÉN ESTÁN DEBIDAMENTE DELIMITADAS E IDENTIFICADAS? (ÁREA DE RECEPCIÓN, ALMACENAMIENTO, DISPENSACIÓN, DE ADMINISTRACIÓN, ETC.)	No Aplica
2	¿SE ENCUENTRAN LIBRES LAS PUERTAS Y LOS ESPACIOS ENTRE LOS ESTANTES Y PALETAS?	No Aplica
3	¿EXISTE BUENA ILUMINACIÓN?	No Aplica
4	¿ALMACÉN LIBRE DE HUMEDAD, GOTERAS Y FILTRACIONES?	No Aplica
5	¿SE ENCUENTRAN AL DÍA LOS REGISTROS DE TEMPERATURA Y HUMEDAD?	No Aplica
6	¿LA TEMPERATURA SE ENCUENTRA DENTRO DE LOS LÍMITES PERMITIDOS? AMBIENTAL ENTRE 15 Y 30 °C Y CADENA DE FRÍO DE 2 A 8°C	No Aplica
7	¿SE ENCUENTRAN EN BUEN ESTADO, LIMPIOS Y ORDENADOS LOS ESTANTES Y PALLETS?	No Aplica
8	¿SE ENCUENTRAN LIMPIOS LOS PISOS, PAREDES Y TECHOS?	No Aplica
9	¿LOS MEDICAMENTOS ESTÁN COLOCADOS GUARDANDO DISTANCIA DE LAS PAREDES, TECHO Y PISO?	No Aplica
10	¿LOS MEDICAMENTOS SE ENCUENTRAN PROTEGIDOS DE LA LUZ DIRECTA DEL SOL O LUZ BLANCA (FLUORESCENTE)?	No Aplica
11	¿LOS MEDICAMENTOS DE FECHA DE EXPIRACIÓN MÁS PRÓXIMA SE ENCUENTRAN EN PRIMER PLANO, ORDENADOS SEGÚN PEPE? (PRIMERO EN EXPIRAR, PRIMERO EN ENTREGAR)	No Aplica
12	¿LOS MEDICAMENTOS SENSIBLES A LA LUZ, TEMPERATURA Y HUMEDAD, ESTÁN ALMACENADOS ADECUADAMENTE?	No Aplica
13	¿EL EMPAQUE DE LOS MEDICAMENTOS E INSUMOS SANITARIOS SE ENCUENTRA EN BUEN ESTADO?	No Aplica
14	¿AUSENCIA DE MEDICAMENTOS EXPIRADOS?	No Aplica
15	¿AUSENCIA DE MEDICAMENTOS EN MAL ESTADO?	No Aplica
16	¿SEPARA LOS MEDICAMENTOS E INSUMOS SANITARIOS EXPIRADOS O EN MAL ESTADO?	No Aplica
17	¿AUSENCIA DE INSECTOS, ROEDORES Y OTROS?	No Aplica
18	¿CUENTA CON EXTINGUIDOR DE INCENDIOS FUNCIONANDO Y BIEN UBICADO?	No Aplica
19	¿LOS DETERGENTES O PRODUCTOS TÓXICOS QUE PUEDAN DAÑAR A LOS MEDICAMENTOS E INSUMOS SANITARIOS SON GUARDADOS EN UN LUGAR DIFERENTE AL ALMACÉN?	No Aplica
20	¿SE ENCUENTRAN OPERATIVOS TODOS LOS EQUIPOS ELÉCTRICOS DEL ALMACÉN?	No Aplica
21	¿TODO EL PERSONAL TIENE A LA MANO SU MANUAL DE PROCEDIMIENTOS?	No Aplica
22	¿EL PERSONAL CONOCE Y APLICA CORRECTAMENTE LOS PROCEDIMIENTOS?	No Aplica
23	¿SE HAN EFECTUADO LOS INVENTARIOS, SEÑALADOS EN EL PROCEDIMIENTO?	No Aplica
24	¿COINCIDE EL CONTEO REALIZADO CON LO REGISTRADO EN EL SOFTWARE O TCE-TARIETA DE CONTROL DE EXISTENCIA?	No Aplica
25	¿ESTÁN ADECUADAMENTE ELABORADOS Y ARCHIVADOS LOS DOCUMENTOS DE INGRESO Y SALIDA DE PRODUCTOS DEL ALMACÉN?	No Aplica
26	¿EL PERSONAL EVITA COMER, BEBER O FUMAR DENTRO DEL ALMACÉN?	No Aplica
27	¿EL PERSONAL UTILIZA LOS IMPLEMENTOS DE SEGURIDAD?	No Aplica
28	¿TUVO DISPONIBLE TODOS LOS MEDICAMENTOS TRAZADORES LOS ÚLTIMOS 6 MESES?	No Aplica
No.	Farmacia Central	Si / No / No Aplica
1	¿EL ÁREA SE ENCUENTRA LIMPIA Y ORDENADA?	Si
2	¿EL ÁREA CUENTA CON ILUMINACIÓN Y VENTILACIÓN?	Si
3	¿EL ÁREA SE ENCUENTRA LIBRE DE HUMEDAD Y FILTRACIONES?	Si
4	¿LOS MEDICAMENTOS E INSUMOS SE ENCUENTRAN PROTEGIDO DE LA LUZ DIRECTA DEL SOL O DE LA LUZ BLANCA FLUORESCENTE?	No
5	¿EL ESPACIO FÍSICO ES APROPIADO PARA EL VOLUMEN Y LA CANTIDAD DE PRODUCTO QUE SE MANEJAN?	Si
6	¿EL ÁREA DE FARMACIA CUENTA CON ÁREAS DELIMITADAS Y DIFERENCIADAS: ÁREA DE RECEPCIÓN, ALMACENAMIENTO, DISPENSACIÓN Y DE ADMINISTRACIÓN?	Si
7	¿EL ÁREA DE FARMACIA CUENTA CON PUERTAS Y VENTANAS QUE GARANTIZAN LA SEGURIDAD DE LOS PRODUCTOS?	Si
8	¿EL ACCESO AL ÁREA DE FARMACIA SE LIMITA SOLO A PERSONAL AUTORIZADO?	Si
9	¿LAS GÓNDOLAS O VITRINAS SE ENCUENTRAN UBICADAS EN FORMA DE U O L FACILITANDO EL DESPLAZAMIENTO DE PERSONAS Y PRODUCTOS EN EL ÁREA?	Si
10	¿CUENTAN CON TARIMAS PARA LA UBICACIÓN DE LOS PRODUCTOS DE GRAN CANTIDAD Y VOLUMEN?	Si
11	¿LA FARMACIA ESTA CLIMATIZADA Y MANTIENE TEMPERATURA INFERIORES A LOS 30°C?	Si
12	¿EL ÁREA DE FARMACIA CUENTAN CON MESETAS PARA LA PREPARACIÓN DE LOS PEDIDOS?	No
13	¿REALIZA EN LAS DIFERENTES ÁREAS DE FARMACIA EL CONTROL Y REGISTRO DIARIO DE LA TEMPERATURA Y LA HUMEDAD Y DENTRO DE LAS NEVERAS?	Si
14	¿ORGANIZA Y UTILIZA LOS PRODUCTOS SEGÚN METODOLOGÍA PEPE (PRIMERO EN EXPIRAR, PRIMERO EN ENTREGAR)?	Si
15	¿ACTUALIZA DIARIAMENTE LAS TARIJETAS DE CONTROL DE EXISTENCIA DE MEDICAMENTOS E INSUMOS?	No Aplica
16	¿SE BARREN Y LIMPIAN LOS PISOS DIARIAMENTE?	Si

17	¿SE ELIMINARON DE FARMACIA LA BASURA Y OTROS DESECHOS (CAJAS, CARTONES)?	SI
18	¿SE REALIZO EL INVENTARIO FÍSICO Y SE ACTUALIZO LAS TARJETAS DE CONTROL DE EXISTENCIA?	SI
19	¿REALIZO LA INSPECCION VISUAL Y CONTROLO LA FECHA DE VENCIMIENTO DE LOS PRODUCTOS?	SI
20	¿SE DAN DE BAJA LOS PRODUCTOS VENCIDOS O DAÑADOS?	SI
Nº.	Farmacia de Emergencia	SI / No Aplica
1	¿EL ÁREA SE ENCUENTRA LIMPIA Y ORDENADA?	SI
2	¿EL ÁREA CUENTA CON ILUMINACIÓN Y VENTILACIÓN?	SI
3	¿EL AREA SE ENCUENTRA LIBRE DE HUMEDAD Y FILTRACIONES?	SI
4	¿LOS MEDICAMENTOS E INSUMOS SE ENCUENTRAN PROTEGIDO DE LA LUZ DIRECTA DEL SOL O DE LA LUZ BLANCA FLUORESCENTE?	SI
5	¿EL ESPACIO FÍSICO ES APROPIADO PARA EL VOLUMEN Y LA CANTIDAD DE PRODUCTO QUE SE MANEJAN?	SI
6	¿EL ÁREA DE FARMACIA CUENTA CON ÁREAS DELIMITADAS Y DIFERENCIADAS: ÁREA DE RECEPCIÓN, ALMACENAMIENTO, DISPENSACIÓN Y DE ADMINISTRACIÓN?	SI
7	¿EL ÁREA DE FARMACIA CUENTA CON PUERTAS Y VENTANAS QUE GARANTIZAN LA SEGURIDAD DE LOS PRODUCTOS?	SI
8	¿EL ACCESO AL ÁREA DE FARMACIA SE LIMITA SOLO A PERSONAL AUTORIZADO?	SI
9	¿LAS GÓNDOLAS O VITRINAS SE ENCUENTRAN UBICADAS EN FORMA DE U O L - FACILITANDO EL DESPLAZAMIENTO DE PERSONAS Y PRODUCTOS EN EL ÁREA?	SI
10	¿CUENTAN CON TARIMAS PARA LA UBICACION DE LOS PRODUCTOS DE GRAN CANTIDAD Y VOLUMEN?	SI
11	¿LA FARMACIA ESTA CLIMATIZADA Y MANTIENE TEMPERATURA INFERIORES A LOS 30°C?	SI
12	¿EL ÁREA DE FARMACIA CUENTAN CON MESETAS PARA LA PREPARACIÓN DE LOS PEDIDOS?	SI
13	¿REALIZA EN LAS DIFERENTES ÁREAS DE FARMACIA EL CONTROL Y REGISTRO DIARIO DE LA TEMPERATURA Y LA HUMEDAD Y DENTRO DE LAS NEVERAS?	SI
14	¿ORGANIZA Y UTILIZA LOS PRODUCTOS SEGÚN METODOLOGÍA PEPE (PRIMERO EN EXPIRAR, PRIMERO EN ENTREGAR)?	SI
15	¿ACTUALIZA DIARIAMENTE LAS TARJETAS DE CONTROL DE EXISTENCIA DE MEDICAMENTOS E INSUMOS?	SI
16	¿SE BARREN Y LIMPIAN LOS PISOS DIARIAMENTE?	SI
17	¿SE ELIMINARON DE FARMACIA LA BASURA Y OTROS DESECHOS (CAJAS, CARTONES)?	SI
18	¿SE REALIZO EL INVENTARIO FÍSICO Y SE ACTUALIZO LAS TARJETAS DE CONTROL DE EXISTENCIA?	SI
19	¿REALIZO LA INSPECCIÓN VISUAL Y CONTROLO LA FECHA DE VENCIMIENTO DE LOS PRODUCTOS?	SI
20	¿SE DAN DE BAJA LOS PRODUCTOS VENCIDOS O DAÑADOS?	SI



LISTADO DE MEDICAMENTOS TRAZADORES Y PROGRAMAS					
		CEAS	ARV	TB	PF
		100%		60%	100%
REF.	NOMBRE	CONCENTRACION	FORMA FARMACÉUTICA	PRESENTACION	SI / NO-NO APLICA
TRAZADORES CEAS	Acetilcisteína	100 mg/mL	Inyectable	Ampolla 3 mL	Si
	Ceftriaxona	1 g	Inyectable	Vial	Si
	Bromuro De Ipratropio	0.9mg/3 MI	Solución Inhalación	Frasco	Si
	Cloruro De Sodio	0.9% / 1000 mL	Inyectable	Frasco	Si
	Dexametasona Fosfato	4 mg/mL	Inyectable	Ampolla	Si
	Diclofenaco Sódico	25 mg/mL	Inyectable	Ampolla	Si
	Dinitrato De Isosorbide	5mg	Tableta	Blister	No Aplica
	Ergometrina Hidromaleato	200 mg/ mL	Inyectable	Ampolla	Si
	Fitomenadiona (Vit. K)	10 mg/ mL	Inyectable	Ampolla	Si
	Furosemida	10 mg/mL	Inyectable	Ampolla 2mL	Si
	Hidralazina Clorhidrato	20 mg	Inyectable	Vial	Si
	Ketorolaco Trometamol	30 mg / mL	Inyectable	Ampolla	Si
	Metildopa	500 mg	Tableta	Blister	Si
	Metronidazol	5 mg/ mL	Inyectable	Ampolla	Si
	Nifedipina Sublingual	10 mg	Tableta	Blister	Si
	Omeprazol	40 mg / mL	Polvero Para Inyección	Vial	Si
	Oxitocina Sintética	10 UI	Inyectable	Ampolla	Si
	Sulfato De Magnesio	20%	Inyectable	Ampolla	Si
	Atropina Sulfato	4mg/ml	Inyectable	Ampolla	Si
	Epinefrina (Adrenalina)	1 mg/mL	Inyectable	Ampolla 1mL	Si
	Urènhidramina	10 mg / ML	Inyectable	Ampolla	Si
	Hidrocortisona	100mg/ml	Inyectable	Vial	Si
	Lactato En Ringer	1000 MI	Inyectable	Frasco	Si
	Amikacina	500mg	Inyectable	Vial	Si
	Fenitoina Sódica	250 mg	Inyectable	Vial	Si
	Dextrosa	50%	Inyectable	Vial	Si
	Metoclopramida Clorhidrato	5 mg / ML	Inyectable	Vial	Si
	N Butil Bromuro De Hioscina	20 mg / ML	Inyectable	Ampolla 1mL	Si
	Acetaminofén (Paracetamol)	10 mg / mL	Inyectable	Ampolla	Si
	ARV ADU TODOS	Abacavir / Lamivudina	600 mg + 300 mg	Tableta	Frasco
Atazavir / Ritonavir		300 mg/ 100mg	Tabletas	Frasco	No Aplica
Ritonavir		100mg	Tabletas	Frasco	No Aplica
Efavirenz / Lamivudina / Tenofovir Disoproxil Fumarate		400mg/300mg/300mg	Tableta	Frasco	No Aplica
Tenofovir / Emtricitabina / Efavirenz		300mg + 200mg + 600mg	Tableta	Frasco	No Aplica
Tenofovir / Emtricitabina / Dolutegravir		25mg + 200mg +50mg	Tableta	Frasco	No Aplica
Tenofovir / Lamivudina / Dolutegravir		300 mg+ 300mg + 50 mg	Tabletas	Frasco	No Aplica
Raltegravir		400mg	Tabletas	Frasco	No Aplica
Danuravir		600 mg	Tableta	Frasco	No Aplica
Efavirenz		600 mg	Tableta	Frasco	No Aplica
Emtricitabina / Tenofovir		200 mg/300 mg	Tableta	Frasco	No Aplica
Tenofovir / Lamivudina		300 mg + 300 mg	Tableta	Frasco	No Aplica
Dolutegravir		50mg	Tableta	Frasco	No Aplica



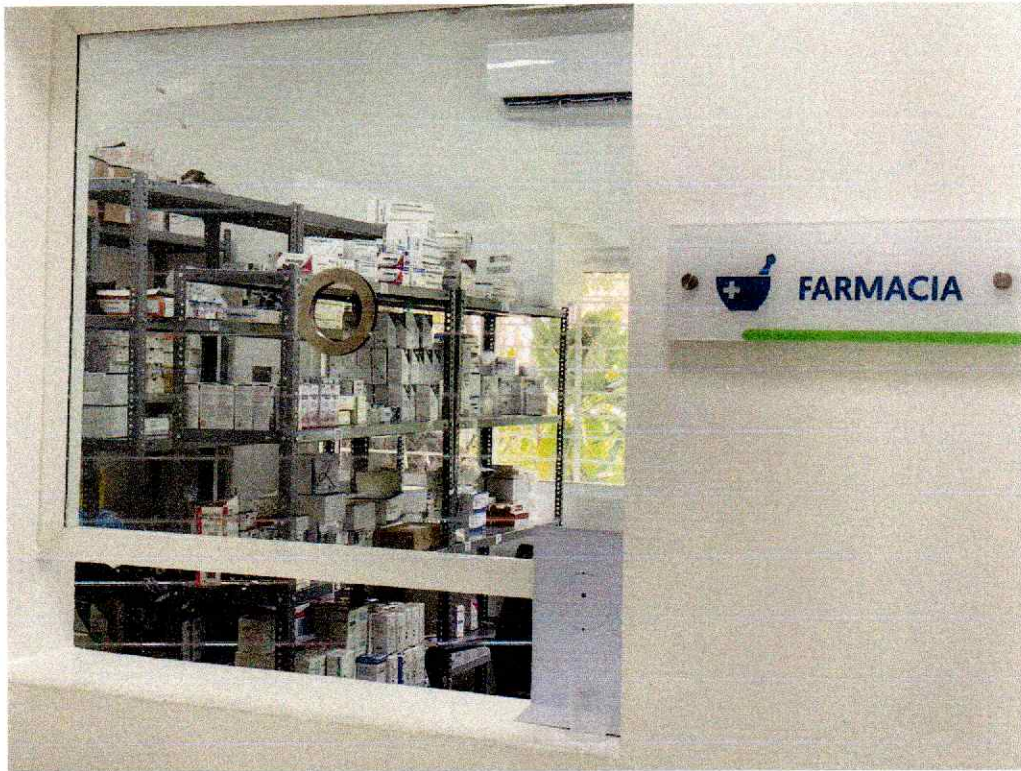
ATV PEDIÁTRICO	Abacavir	20 mg/ml	Suspensión Oral	Frasco X 240 mL	No Aplica	
	Efavirenz	200 mg	Tableta	Frasco X 30	No Aplica	
	Efavirenz	50 mg	Tableta	Frasco X 30	No Aplica	
	Raltegravir	25mg	Tableta	Frasco	No Aplica	
	Lopinavir / Ritonavir	100 mg + 25 mg	Tableta	Frasco	No Aplica	
	Lopinavir / Ritonavir (Kaletra)	80 mg + 20 mg	Suspensión Oral	Frasco X 120 ML	No Aplica	
	Nevirapina	50 mg/5ml	Suspensión Oral	Frasco X 240 mL	No Aplica	
	Zidovudina	50 mg/5ml	Suspensión Oral	Frasco X 240 mL	No Aplica	
	Zidovudina / Lamivudina	60 mg + 30 mg	Tableta	Frasco	No Aplica	
	Zidovudina / Lamivudina / Nevirapina	60 mg + 30 mg + 50 mg	Tableta	Frasco	No Aplica	
Formula Infantil	N/A	Lata	Lata	No Aplica		
PRUEBAS	Prueba Serolis Humana	N/A	N/A	Kit X 50	Si	
	Pruebas Rápidas para HIV (Tamizaje)	N/A	N/A	Kit X 100	Si	
	Prueba Rápidas de HIV (Confirmatoria)	N/A	N/A	Kit X 20	Si	
OTROS	Kit Para Toma de Muestra DNA-PCR	N/A	N/A	N/A	No Aplica	
	Kit para Toma de Muestra de Baciloscopia	N/A	N/A	N/A	No Aplica	
	Frascos para Toma de Muestra para Baciloscopia	N/A	unidad	Frasco	No Aplica	
TB- 1RA LINEA	Etambutol	400 mg	Tableta	Blister	No Aplica	
	Etambutol	100 mg	Tableta	Blister	No Aplica	
	Isoniazida	100 mg	Tableta	Blister	No Aplica	
	Isoniazida	300 mg	Tableta	Blister	No Aplica	
	Pirazinamida	500 mg	Tableta	Blister	No Aplica	
	Rifampicina	300 mg	Capsula	Blister	No Aplica	
	Rifampicina + Isoniazida + Pirazinamida + Etambutol	150 mg + 75 mg + 400 mg	Tableta	Blister	No Aplica	
	Rifampicina + Isoniazida	75 mg + 50 mg	Tableta	Blister (Disp.)	No Aplica	
	Rifampicina + Isoniazida + Pirazinamida	75 mg + 50 mg + 150 mg	Tableta	Blister (Disp.)	No Aplica	
	Rifampicina + Isoniazida + Etambutol	150 mg + 75 mg + 275 mg	Tableta	Blister	No Aplica	
	Rifapentina	150 mg	Tableta	Blister	No Aplica	
	TB-2DA LINEA	Ac. Paraminosalicílico	4 gr	Granulado	Sobre	No Aplica
Amikacina		500 mg	Solución Inyectable	Ampolla	Si	
Amoxicilina/Clavulanto		875/125 Mg	Tableta	Blister	No Aplica	
Bedaquilina		200 mg	Tableta	Blister	No Aplica	
Capreomicina vial		1000 mg	Polvo	Frasco	No Aplica	
Cicloserina		250 mg	Capsula	Blister	No Aplica	
Clofazimina		100 mg	Capsula	Blister	No Aplica	
Delamanid		50 mg	Tableta	Blister	No Aplica	
Etionamida		250 mg	Tableta	Blister	No Aplica	
Imipemen/Cilastatina		500 mg	Polvo	Vial	No Aplica	
Kanamicina		1000 mg	Polvo	Vial	No Aplica	
Levofloxacina		250 mg	Tableta	Blister	No	
Levofloxacina		100 mg	Tableta dispersable	Blister	No	
Levofloxacina		500 mg	Tableta	Blister	Si	
Levofloxacina infusión		500 mg	Solución	Vial	Si	
Linezolid		600 mg	Tableta	Blister	No Aplica	
Meropenem		500 mg	Polvo	Vial	No Aplica	
Moxifloxacina		400 mg	Tableta	Blister	No Aplica	
Moxifloxacina		400 mg	Tableta	Blister	No Aplica	
Pirazinamida		150 mg	Tableta	Blister	No Aplica	
Pretomanid		200 mg	Tableta	Frasco	No Aplica	
Proteonamida		250 mg	Tableta Recubierta	Blister	No Aplica	
Vitamina B6		100 Mg 250 Uli	Tableta	Blister	No Aplica	
VUBAR		Acetato de Medroxiprogesterona (Inyectables)	150 mg/ml	Inyección	Vial X 1 mL	Si
		Etinilestradiol + Levonorgestrel - Píldoras (Ciclos)	0.03 + 0.15 mg	Tableta	Blister	Si
		Levonorgestrel - Minipíldoras (Ciclos)	0.02 mg	Comprimido	Blister	Si

PLA VERIFICACION PAR	Levonorgestrel	0.75 mg	Tableta	Blistet	Si
	Etonogestrel / Implantes Sub-Dérmicos (Set)	68 mg	Unidad Deposito	Implante	Si
	Condón Femenino	N/A	Unidad	Caja X 100 Unidades	Si
	Condón Masculino	N/A	unidad	Caja X 144 Unidades	Si
	Dispositivos Intrauterino con Cobre (Diu)	N/A	Unidad	Sobre	Si

AG - EP 2021

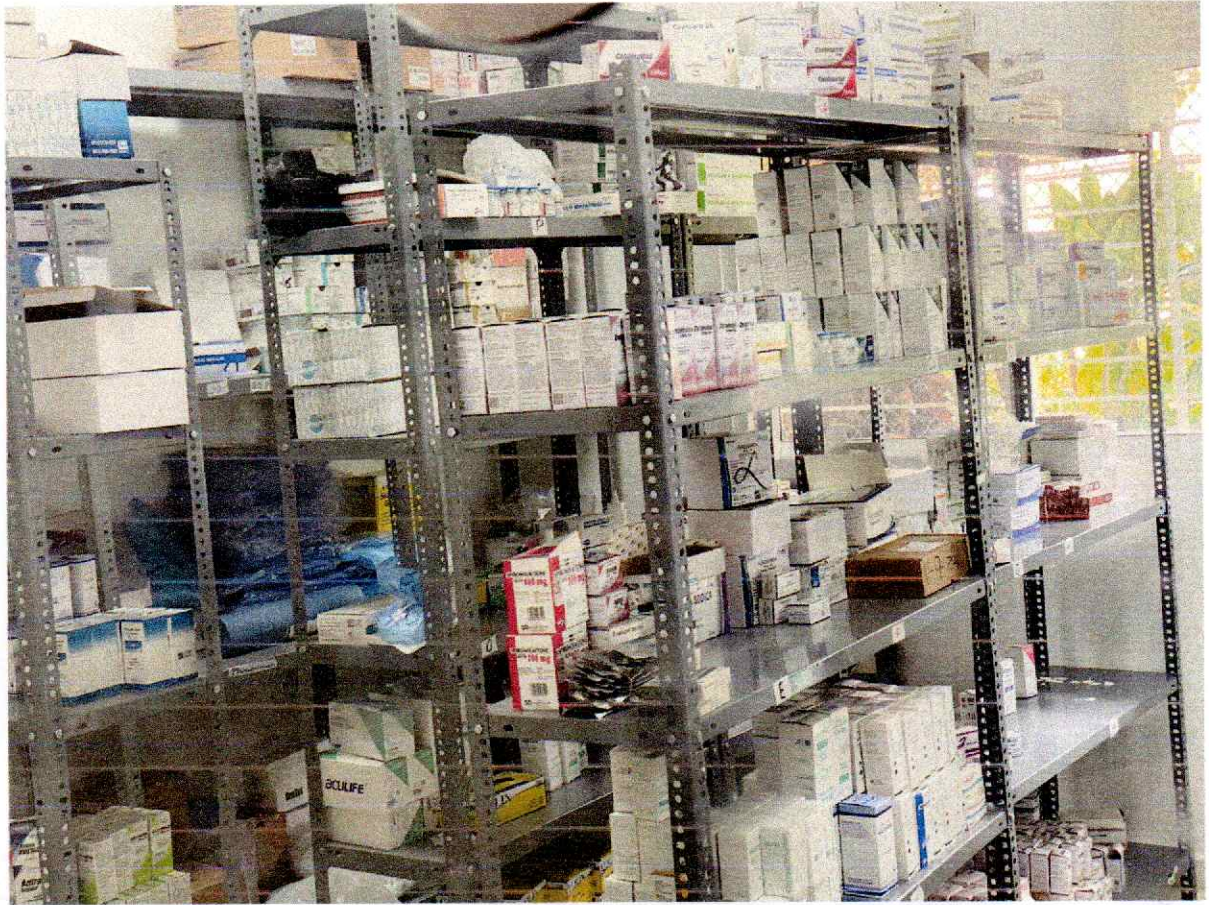


Farmacia Central y de Emergencias



AG-EPISC



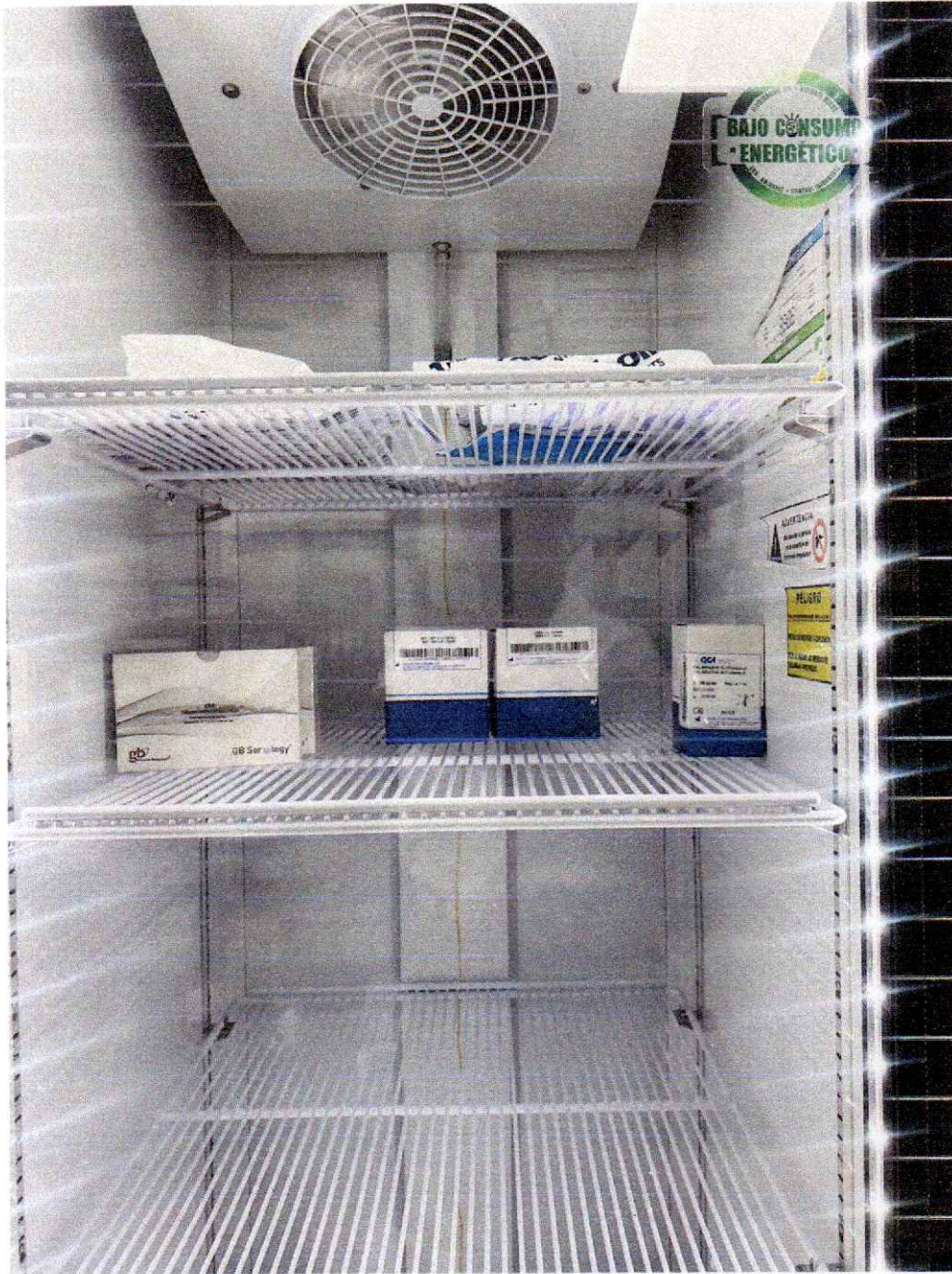














27/08/2024
Guayabal, Azua, R.D.

Estimados señores,

Por medio de la presente, me dirijo a ustedes en calidad de Directora del Hospital Municipal Guayabal para comunicarles una importante situación que tiene nuestro centro.

Lamentablemente, deseamos informarles que actualmente, el Hospital Municipal Guayabal no cuenta con un almacén de medicamentos ni programas especiales. Nos vemos en la obligación de reconocer y admitir esta carencia, y consideramos que es importante ponerlos en conocimiento al respecto.

Es de nuestro interés solucionar esta problemática a la brevedad posible. Para ello, estamos trabajando en la búsqueda de alternativas y opciones que nos permitan establecer un adecuado almacén de medicamentos y programas especiales en el Hospital Municipal Guayabal. Asumimos la responsabilidad de mejorar nuestra infraestructura y servicios, con el fin de asegurar la disponibilidad y el acceso oportuno a los medicamentos necesarios para nuestros pacientes.

Agradecemos su comprensión y paciencia mientras abordamos esta cuestión. Nos comprometemos a mantenerlos informados sobre los avances que se realicen en la implementación de las mejoras requeridas.

Si desean recibir más información sobre nuestro plan de acción o tienen alguna sugerencia para colaborar con nuestra causa, no duden en comunicarse con nosotros a través de [hospitalclinicoguayabal@hotmail.com].

Atentamente,



Dra. Ana Emilia Pinales Cabral
Directora Hospital Municipal Guayabal

