

Control de almacenamiento e inventario de medicamentos e insumos
Evidencias A Cargar: Foto, Checklist De buenas Practica de Almacenamiento (BPA)

Nombre del Establecimiento de Salud:

Hospital Municipal Evangelina Rodríguez Perozo

Servicio Regional Correspondiente:

Servicio Regional Este-V

Porcentaje de Cumplimiento 100.0%

No.	Almacén de Medicamentos e Insumos	Si / No Aplica	No
1	¿TODAS LAS ÁREAS DEL ALMACÉN ESTÁN DEBIDAMENTE DELIMITADAS E IDENTIFICADAS? (ÁREA DE RECEPCIÓN, ALMACENAMIENTO, DISPENSACIÓN, DE ADMINISTRACIÓN, ETC.)	Si	
2	¿SE ENCUENTRAN LIBRES LAS PUERTAS Y LOS ESPACIOS ENTRE LOS ESTANTES Y PALETAS?	Si	
3	¿EXISTE BUENA ILUMINACIÓN?	Si	
4	¿ALMACÉN LIBRE DE HUMEDAD, GOTERAS Y FILTRACIONES?	Si	
5	¿SE ENCUENTRAN AL DÍA LOS REGISTROS DE TEMPERATURA Y HUMEDAD?	Si	
6	¿LA TEMPERATURA SE ENCUENTRA DENTRO DE LOS LÍMITES PERMITIDOS? AMBIENTAL ENTRE 15 Y 30 °C Y CADENA DE FRÍO DE 2 A 8°C	Si	
7	¿SE ENCUENTRAN EN BUEN ESTADO, LIMPIOS Y ORDENADOS LOS ESTANTES Y PALLETS?	Si	
8	¿SE ENCUENTRAN LIMPIOS LOS PISOS, PAREDES Y TECHOS?	Si	
9	¿LOS MEDICAMENTOS ESTÁN COLOCADOS GUARDANDO DISTANCIA DE LAS PAREDES, TECHO Y PISO?	Si	
10	¿LOS MEDICAMENTOS SE ENCUENTRAN PROTEGIDOS DE LA LUZ DIRECTA DEL SOL O LUZ BLANCA (FLUORESCENTE)?	Si	
11	¿LOS MEDICAMENTOS DE FECHA DE EXPIRACIÓN MÁS PRÓXIMA SE ENCUENTRAN EN PRIMER PLANO, ORDENADOS SEGÚN PEPE? (PRIMERO EN EXPIRAR, PRIMERO EN ENTREGAR)	Si	
12	¿LOS MEDICAMENTOS SENSIBLES A LA LUZ, TEMPERATURA Y HUMEDAD, ESTÁN ALMACENADOS ADECUADAMENTE?	Si	
13	¿EL EMPAQUE DE LOS MEDICAMENTOS E INSUMOS SANITARIOS SE ENCUENTRA EN BUEN ESTADO?	Si	
14	¿AUSENCIA DE MEDICAMENTOS EXPIRADOS?	Si	
15	¿AUSENCIA DE MEDICAMENTOS EN MAL ESTADO?	Si	
16	¿SEPARA LOS MEDICAMENTOS E INSUMOS SANITARIOS EXPIRADOS O EN MAL ESTADO?	Si	
17	¿AUSENCIA DE INSECTOS, ROEDORES Y OTROS?	Si	

18	¿CUENTA CON EXTINGUIDOR DE INCENDIOS FUNCIONANDO Y BIEN UBICADO?	Si
19	¿LOS DETERGENTES O PRODUCTOS TÓXICOS QUE PUEDAN DAÑAR A LOS MEDICAMENTOS E INSUMOS SANITARIOS SON GUARDADOS EN UN LUGAR DIFERENTE AL ALMACÉN?	Si
20	¿SE ENCUENTRAN OPERATIVOS TODOS LOS EQUIPOS ELÉCTRICOS DEL ALMACÉN?	Si
21	¿TODO EL PERSONAL TIENE A LA MANO SU MANUAL DE PROCEDIMIENTOS?	Si
22	¿EL PERSONAL CONOCE Y APLICA CORRECTAMENTE LOS PROCEDIMIENTOS?	Si
23	¿SE HAN EFECTUADO LOS INVENTARIOS, SEÑALADOS EN EL PROCEDIMIENTO?	Si
24	¿COINCIDE EL CONTEO REALIZADO CON LO REGISTRADO EN EL SOFTWARE O TCE-TARJETA DE CONTROL DE EXISTENCIA?	Si
25	¿ESTÁN ADECUADAMENTE ELABORADOS Y ARCHIVADOS LOS DOCUMENTOS DE INGRESO Y SALIDA DE PRODUCTOS DEL ALMACÉN?	Si
26	¿EL PERSONAL EVITA COMER, BEBER O FUMAR DENTRO DEL ALMACÉN?	Si
27	¿EL PERSONAL UTILIZA LOS IMPLEMENTOS DE SEGURIDAD?	No Aplica
28	¿TUVO DISPONIBLE TODOS LOS MEDICAMENTOS TRAZADORES LOS ÚLTIMOS 6 MESES?	Si

No.	Farmacia Central	Si / No Aplica
1	¿EL ÁREA SE ENCUENTRA LIMPIA Y ORDENADA?	Si
2	¿EL ÁREA CUENTA CON ILUMINACIÓN Y VENTILACIÓN?	Si
3	¿EL ÁREA SE ENCUENTRA LIBRE DE HUMEDAD Y FILTRACIONES?	Si
4	¿LOS MEDICAMENTOS E INSUMOS SE ENCUENTRAN PROTEGIDO DE LA LUZ DIRECTA DEL SOL O DE LA LUZ BLANCA FLUORESCENTE?	Si
5	¿EL ESPACIO FÍSICO ES APROPIADO PARA EL VOLUMEN Y LA CANTIDAD DE PRODUCTO QUE SE MANEJAN?	No Aplica
6	¿EL ÁREA DE FARMACIA CUENTA CON ÁREAS DELIMITADAS Y DIFERENCIADAS: ÁREA DE RECEPCIÓN, ALMACENAMIENTO, DISPENSACIÓN Y DE ADMINISTRACIÓN?	Si
7	¿EL ÁREA DE FARMACIA CUENTA CON PUERTAS Y VENTANAS QUE GARANTIZAN LA SEGURIDAD DE LOS PRODUCTOS?	Si
8	¿EL ACCESO AL ÁREA DE FARMACIA SE LIMITA SOLO A PERSONAL AUTORIZADO?	Si
9	¿LAS GÓNDOLAS O VITRINAS SE ENCUENTRAN UBICADAS EN FORMA DE U O L - FACILITANDO EL DESPLAZAMIENTO DE PERSONAS Y PRODUCTOS EN EL ÁREA?	Si
10	¿CUENTAN CON TARIIMAS PARA LA UBICACIÓN DE LOS PRODUCTOS DE GRAN CANTIDAD Y VOLUMEN?	Si
11	¿LA FARMACIA ESTA CLIMATIZADA Y MANTIENE TEMPERATURA INFERIORES A LOS 30°C?	Si
12	¿EL ÁREA DE FARMACIA CUENTAN CON MESETAS PARA LA PREPARACIÓN DE LOS PEDIDOS?	Si
13	¿REALIZA EN LAS DIFERENTES ÁREAS DE FARMACIA EL CONTROL Y REGISTRO DIARIO DE LA TEMPERATURA Y LA HUMEDAD Y DENTRO DE LAS NEVERAS?	Si
14	¿ORGANIZA Y UTILIZA LOS PRODUCTOS SEGÚN METODOLOGÍA PEPE (PRIMERO EN EXPIRAR, PRIMERO EN ENTREGAR)?	Si
15	¿ACTUALIZA DIARIAMENTE LAS TARJETAS DE CONTROL DE EXISTENCIA DE MEDICAMENTOS E INSUMOS?	Si
16	¿SE BARREN Y LIMPIAN LOS PISOS DIARIAMENTE?	Si
17	¿SE ELIMINARON DE FARMACIA LA BASURA Y OTROS DESECHOS (CAJAS, CARTONES)?	Si
18	¿SE REALIZO EL INVENTARIO FÍSICO Y SE ACTUALIZO LAS TARJETAS DE CONTROL DE EXISTENCIA?	Si
19	¿REALIZO LA INSPECCIÓN VISUAL Y CONTROLO LA FECHA DE VENCIMIENTO DE LOS PRODUCTOS?	Si
20	¿SE DAN DE BAJA LOS PRODUCTOS VENCIDOS O DAÑADOS?	Si

No.	Farmacia de Emergencia	Si / No Aplica
1	¿EL ÁREA SE ENCUENTRA LIMPIA Y ORDENADA?	Si
2	¿EL ÁREA CUENTA CON ILUMINACIÓN Y VENTILACIÓN?	Si
3	¿EL ÁREA SE ENCUENTRA LIBRE DE HUMEDAD Y FILTRACIONES?	Si
4	¿LOS MEDICAMENTOS E INSUMOS SE ENCUENTRAN PROTEGIDO DE LA LUZ DIRECTA DEL SOL O DE LA LUZ BLANCA FLUORESCENTE?	Si
5	¿EL ESPACIO FÍSICO ES APROPIADO PARA EL VOLUMEN Y LA CANTIDAD DE PRODUCTO QUE SE MANEJAN?	No Aplica
6	¿EL ÁREA DE FARMACIA CUENTA CON ÁREAS DELIMITADAS Y DIFERENCIADAS: ÁREA DE RECEPCIÓN, ALMACENAMIENTO, DISPENSACIÓN Y DE ADMINISTRACIÓN?	Si

7	¿EL ÁREA DE FARMACIA CUENTA CON PUERTAS Y VENTANAS QUE GARANTIZAN LA SEGURIDAD DE LOS PRODUCTOS?	Si
---	--	----

8	¿EL ACCESO AL ÁREA DE FARMACIA SE LIMITA SOLO A PERSONAL AUTORIZADO?	Si
9	¿LAS GÓNDOLAS O VITRINAS SE ENCUENTRAN UBICADAS EN FORMA DE U O L - FACILITANDO EL DESPLAZAMIENTO DE PERSONAS Y PRODUCTOS EN EL ÁREA?	Si
10	¿CUENTAN CON TARIMAS PARA LA UBICACIÓN DE LOS PRODUCTOS DE GRAN CANTIDAD Y VOLUMEN?	Si
11	¿LA FARMACIA ESTA CLIMATIZADA Y MANTIENE TEMPERATURA INFERIORES A LOS 30°C?	Si
12	¿EL ÁREA DE FARMACIA CUENTAN CON MESETAS PARA LA PREPARACIÓN DE LOS PEDIDOS?	Si
13	¿REALIZA EN LAS DIFERENTES ÁREAS DE FARMACIA EL CONTROL Y REGISTRO DIARIO DE LA TEMPERATURA Y LA HUMEDAD Y DENTRO DE LAS NEVERAS?	Si
14	¿ORGANIZA Y UTILIZA LOS PRODUCTOS SEGÚN METODOLOGÍA PEPE (PRIMERO EN EXPIRAR, PRIMERO EN ENTREGAR)?	Si
15	¿ACTUALIZA DIARIAMENTE LAS TARJETAS DE CONTROL DE EXISTENCIA DE MEDICAMENTOS E INSUMOS?	Si
16	¿SE BARREN Y LIMPIAN LOS PISOS DIARIAMENTE?	Si
17	¿SE ELIMINARON DE FARMACIA LA BASURA Y OTROS DESECHOS (CAJAS, CARTONES)?	Si
18	¿SE REALIZO EL INVENTARIO FÍSICO Y SE ACTUALIZO LAS TARJETAS DE CONTROL DE EXISTENCIA?	Si
19	¿REALIZO LA INSPECCIÓN VISUAL Y CONTROLO LA FECHA DE VENCIMIENTO DE LOS PRODUCTOS?	Si
20	¿SE DAN DE BAJA LOS PRODUCTOS VENCIDOS O DAÑADOS?	Si

LISTADO DE MEDICAMENTOS TRAZADORES Y PROGRAMAS

		CEAS	ARV	TB	PF
PORCENTAJE DE DISPONIBILIDAD		100%		100%	100%
REF.	NOMBRE	CONCENTRACION	FORMA FARMACÉUTICA	PRESENTACION	SI / NO NO APLICA
TRAZADORES CEAS	Acetilcisteina	100 mg /mL	Inyectable	Ampolla 3 mL	Si
	Ceftriaxona	1 g	Inyectable	Vial	Si
	Bromuro De Ipratropio	0.9mg/3 MI	Solución Inhalación	Frasco	Si
	Cloruro De Sodio	0.9% / 1000 mL	Inyectable	Frasco	Si
	Dexametasona Fosfato	4 mg/mL	Inyectable	Ampolla	Si
	Diclofenaco Sódico	25 mg/mL	Inyectable	Ampolla	Si
	Dinitrato De Isosorbide	5mg	Tableta	Blister	No Aplica
	Ergometrina Hidromaleato	200 mg/ mL	Inyectable	Ampolla	Si
	Fitomenadiona (Vit. K)	10 mg/ mL	Inyectable	Ampolla	Si
	Furosemida	10 mg/mL	Inyectable	Ampolla 2mL	Si
	Hidralazina Clorhidrato	20 mg	Inyectable	Vial	Si
	Ketorolaco Trometamol	30 mg / mL	Inyectable	Ampolla	Si
	Metildopa	500 mg	Tableta	Blister	Si
	Metronidazol	5 mg/ mL	Inyectable	Ampolla	Si
	Nifedipina Sublingual	10 mg	Tableta	Blister	Si
	Omeprazol	40 mg / mL	PoVo Para Inyección	Vial	Si
	Oxitocina Sintética	10 UI	Inyectable	Ampolla	Si
	Sulfato De Magnesio	20%	Inyectable	Ampolla	Si
	Atropina Sulfato	1mg/ml	Inyectable	Ampolla	Si
	Epinefrina (Adrenalina)	1 mg/mL	Inyectable	Ampolla 1mL	Si
Difenhidramina	10 mg /ML	Inyectable	Ampolla	Si	
Hidrocortisona	100mg/ml	Inyectable	Vial	Si	
Lactato En Ringer	1000 MI	Inyectable	Frasco	Si	
Amikacina	500mg	Inyectable	Vial	Si	
Fenitoina Sódica	250 mg	Inyectable	Vial	Si	
Dextrosa	50%	Inyectable	Vial	Si	

ARV ADULTOS	Metoclopramida Clorhidrato	5 mg / MI	inyectable	Vial	Si
	N Butil Bromuro De Hioscina	20 mg / MI	inyectable	Ampolla 1mL	Si
	Acetaminofén (Paracetamol)	10 mg /mL	inyectable	Ampolla	Si
	Abacavir / Lamivudina	600 mg + 300 mg	Tableta	Frasco	No Aplica
	Atazavir / Ritonavir	300 mg/ 100mg	Tabletas	Frasco	No Aplica
	Ritonavir	100mg	Tabletas	Frasco	No Aplica
	Efavirenz / Lamivudina / Tenofovir Disoproxil Fumarate	400mg/300mg/300mg	Tableta	Frasco	No Aplica
	Tenofovir / Emtricitabina / Efavirenz	300mg + 200mg + 600mg	Tableta	Frasco	No Aplica
	Tenofovir / Emtricitabina / Dolutegravir	25mg + 200mg +50mg	Tableta	Frasco	No Aplica
	Tenofovir / Lamivudina / Dolutegravir	300 mg+ 300mg + 50 mg	Tabletas	Frasco	No Aplica
	Raltegravir	400mg	Tabletas	Frasco	No Aplica
	Danuravir	600 mg	Tableta	Frasco	No Aplica
	Efavirenz	600 mg	Tableta	Frasco	No Aplica
	Emtricitabina / Tenofovir	200 mg/300 mg	Tableta	Frasco	No Aplica
	Tenofovir / Lamivudina	300 mg + 300 mg	Tableta	Frasco	No Aplica
	Dolutegravir	50mg	Tableta	Frasco	No Aplica

ARV PEDIÁTRIC	Abacavir	20 mg/ml	Suspensión Oral	Frasco X 240 mL	No Aplica
	Efavirenz	200 mg	Tableta	Frasco X 30	No Aplica
	Efavirenz	50 mg	Tableta	Frasco X 30	No Aplica
	Raltegravir	25mg	Tableta	Frasco	No Aplica
	Lopinavir / Ritonavir	100 mg + 25 mg	Tableta	Frasco	No Aplica
	Lopinavir / Ritonavir (Kaletra)	80 mg + 20 mg	Suspensión Oral	Frasco X 120 MI	No Aplica
	Nevirapina	50 mg/5ml	Suspensión Oral	Frasco X 240 mL	No Aplica
	Zidovudina	50 mg/5ml	Suspensión Oral	Frasco X 240 mL	No Aplica
	Zidovudina / Lamivudina	60 mg + 30 mg	Tableta	Frasco	No Aplica
	Zidovudina / Lamivudina / Nevirapina	60 mg + 30 mg + 50 mg	Tableta	Frasco	No Aplica
Formula Infantil	N/A	Lata	Lata	No Aplica	
PRUEBAS	Prueba Sífilis Humana	N/A	N/A	Kit X 50	Si
	Pruebas Rápidas para HIV (Tamizaje)	N/A	N/A	Kit X 100	Si
	Prueba Rápidas de HIV (Confirmatoria)	N/A	N/A	Kit X 20	Si
OTROS	Kit Para Toma de Muestra DNA-PCR	N/A	N/A	N/A	No Aplica
	Kit para Toma de Muestra de Baciloscopia	N/A	N/A	N/A	Si
	Frascos para Toma de Muestra para Baciloscopia	N/A	unidad	Frasco	Si
TB - IBA LINEA	Etambutol	400 mg	Tableta	Blister	No Aplica
	Etambutol	100 mg	Tableta	Blister	No Aplica
	Isoniazida	100 mg	Tableta	Blister	No Aplica
	Isoniazida	300 mg	Tableta	Blister	No Aplica
	Pirazinamida	500 mg	Tableta	Blister	No Aplica
	Rifampicina	300 mg	Capsula	Blister	No Aplica
	Rifampicina + Isoniazida + Pirazinamida + Etambutol	150 mg + 75 mg + 400 mg	Tableta	Blister	No Aplica

TB-ZDA LINEA	Rifampicina + Isoniazida	75 mg + 50 mg	Tableta	Blister (Disp.)	No Aplica
	Rifampicina + Isoniazida + Pirazinamida	75 mg + 50 mg + 150 mg	Tableta	Blister (Disp.)	Si
	Rifampicina + Isoniazida + Etambutol	150 mg + 75 mg + 275 mg	Tableta	Blister	Si
	Rifapentina	150 mg	Tableta	Blister	No Aplica
	Ac. Paraminosalicilico	4 gr	Granulado	Sobre	No Aplica
	Amikacina	500 mg	Solución Inyectable	Ampolla	Si
	Amoxicilina/Clavulanto	875/125 Mg	Tableta	Blister	Si
	Bedaquilina	100 mg	Tableta	Blister	No Aplica
	Capreomicina vial	1000 mg	Poivo	Frasco	No Aplica
	Cicloserina	250 mg	Capsula	Blister	No Aplica
	Clofazimina	100 mg	Capsula	Blister	No Aplica
	Delamanid	50 mg	Tableta	Blister	No Aplica
	Etionamida	250 mg	Tableta	Blister	No Aplica
	Impipemen/Cilastatina	500 mg	Poivo	Vial	Si
	Kanamicina	1000 mg	Poivo	Vial	No Aplica
	Levofloxacina	250 mg	Tableta	Blister	No Aplica
	Levofloxacina	100 mg	Tableta dispersable	Blister	No Aplica
Levofloxacina	500 mg	Tableta	Blister	Si	
Levofloxacina infusión	1000 mg	Solución	Vial	Si	
Linezolid	600 mg	Tableta	Blister	No Aplica	
Meropenem	500 mg	Poivo	Vial	Si	
Moxifloxacina	100 mg	Tableta	Blister	No Aplica	
Moxifloxacina	400 mg	Tableta	Blister	No Aplica	
Pirazinamida	150 mg	Tableta	Blister	No Aplica	
Pretomanid	200 mg	Tableta	Frasco	No Aplica	
Proteonamida	250 mg	Tableta Recubierta	Blister	No Aplica	
Vitamina B6	100 Mg 250 Ui	Tableta	Blister	Si	
PLANIFICACION FAMILIAR	Acetato de Medroxiprogesterona (Inyectables)	150 mg/ml	Inyección	Vial X 1 mL	Si
	Etinilestradiol + Levonorgestrel - Píldoras (Ciclos)	0.03 + 0.15 mg	Tableta	Blister	Si
	Levonorgestrel - Minipíldoras (Ciclos)	30 mcg	Comprimido	Blister	Si
	Levonorgestrel	0.75 mg	Tableta	Blister	Si
	Etonogestrel / Implantes Sub-Dérmicos (Set)	68 mg	Unidad Deposito	Implante	Si
	Condón Femenino	N/A	Unidad	Caja X 100 Unidades	No Aplica
	Condón Masculino	N/A	unidad	Caja X 144 Unidades	Si
	Dispositivos Intrauterino con Cobre (Diu)	N/A	Unidad	Sobre	Si



Deiby Bautista



RNC. 430039063
República Dominicana
SERVICIO NACIONAL DE SALUD
SERVICIO REGIONAL DE SALUD ESTE
HOSPITAL MUNICIPAL EVANGELINA RODRIGUEZ PEROZO

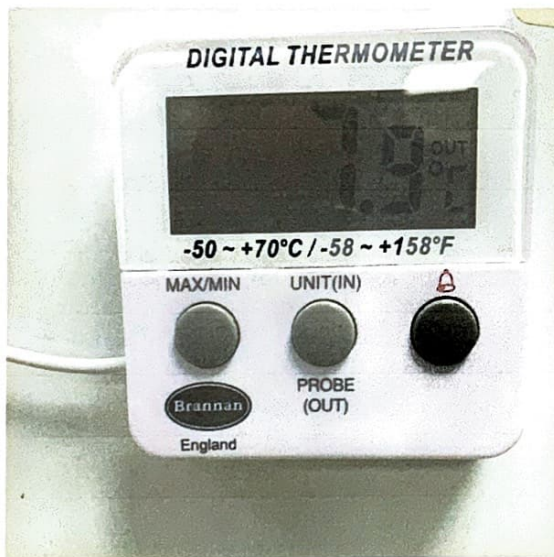


Ilustración 1 Termostatos de la Farmacia y Almacén de Farmacia





Ilustración 2 Productos en Almacén De medicamentos e Insumos





Ilustración 3 Vitrina de Medicamentos De Uso Controlado





Ilustración 4 Farmacia Central: Diseño de almacenamiento en forma paralela Para un mejor desplazamiento del personal y de los productos.





Ilustración 5 Almacenamiento de medicamento e insumo
Totalmente identificado en Farmacia central

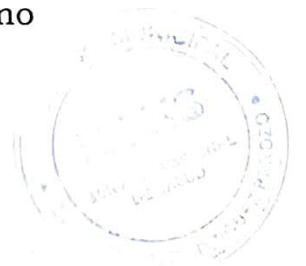




Ilustración 6 Refrigerador en Farmacia Central



Registro de temperatura ambiental y de equipos de refrigeración
 DISEÑO: 01 Versión: 01
 Fecha de revisión: 2018/08/01

SNS
 SERVICIOS REGIONALES DE SALUD

Regional: V - Este
 Lugar: _____
 Temperatura ambiental: _____
 Temperatura equipo: _____

Nombre de la ERS: _____
 Establecimiento de Salud: HPE R.P.
 Nombre del encargado: Daniela Quinto
 Año: 2024
 Tipo y # de equipo: Nevera

Mes	Hora	Día del mes																															
		1	2	3	4	5	6	7	8	9	10	11	12	13	14	15	16	17	18	19	20	21	22	23	24	25	26	27	28	29	30	31	
Enero																																	
Febrero																																	
Marzo																																	
Abril																																	
Mayo																																	
Junio																																	
Julio																																	
Agosto																																	
Septiembre																																	
Octubre																																	
Noviembre																																	
Diciembre																																	
Observaciones																																	

Primer registro, entre las 06-08 de la mañana
 Segundo registro, entre las 12-2 de la tarde

Rango de temperatura ambiental: 18-30
 Rango de temperatura equipo: 2-6 grados Celsius

Ilustración 7 Formulario de control de temperatura





Ilustración 8 Stock de Emergencia





Ilustración 9 Señalística de Solo Personal Autorizado



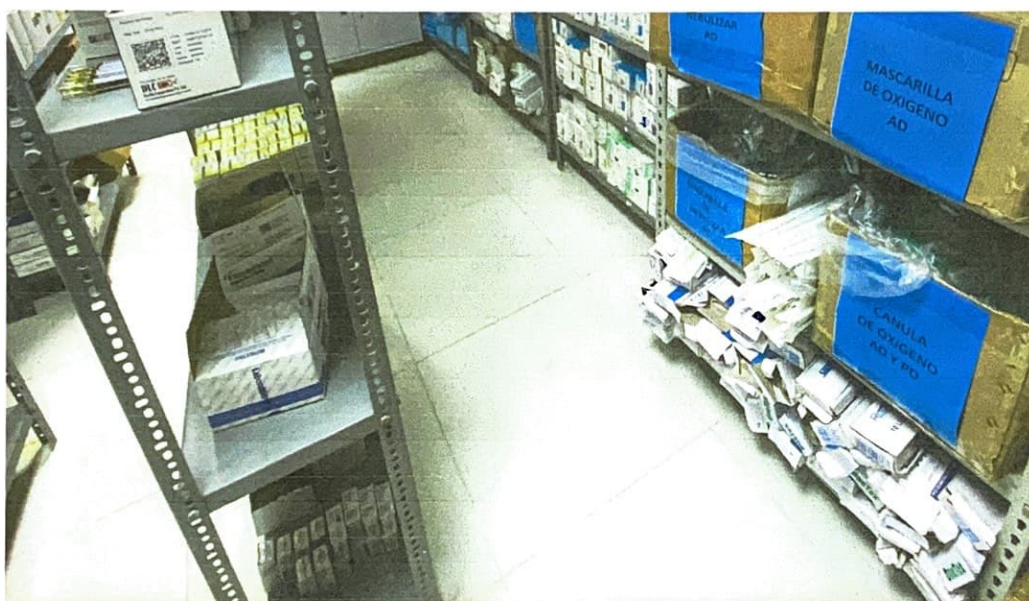
1- Resultado

Como podemos evidenciarse en el Checklist, el porcentaje de cumplimiento fue satisfactorio, alcanzando un porcentaje del **100 %**, no obstante a continuación indicamos las observaciones correspondientes para la mejora continua de las áreas evaluadas.

1. Los termómetros están Calibrado
2. Refrigerador, vitrinas y tarimas señalizadas de acuerdo a la clasificación o tipo de producto que se coloque en los mismos.

Almacén de Farmacia

1. Limpieza Optima
2. Termómetros Calibrado



3. Refrigerador, vitrinas y tarimas señalizadas de acuerdo a la clasificación o tipo de producto que se coloque en los mismos.

Stock De Emergencia

1. Solicitar Limpieza de Rejillas

Deiby Bautista

Encargado De Almacén
Martes. 09 De Octubre 2024

