

**FECHA:** 23/10/2024

### DATOS GENERALES

**Lugar:** DCSNS  SRS  Hospital  CPN

**\*Nombre del lugar:** Hospital Municipal Polo

**Área:** Mantenimiento

**Nombre de la Actividad:** Seguimiento al plan de mantenimiento preventivo en el EES

**Código POA (Si aplica):** 4.1.1.7.02

### INTRODUCCIÓN

El Hospital Municipal de polo se ha enfocado en trabajar por cumplir con el plan de Mantenimiento al 100%. El Plan De Mantenimiento tiene como objetivo mantener los equipos en el mejor funcionamiento y aumentar la vida útil de los equipos y de la infraestructura, por lo tanto, el departamento de mantenimiento se ha enfocado el cumplir en el mantenimiento oportuno, y dedicar todo el esfuerzo en seguir las actividades plasmadas en el plan.

### OBJETIVO DEL INFORME

El presente informe tiene como objetivo resumir las actividades de mantenimiento realizadas en el Hospital Municipal de Polo durante el último mes. El informe también identificará las áreas que requieren atención prioritaria y las recomendaciones para mejorar el estado general del hospital.  
Dar Seguimiento al plan de mantenimiento preventivo de nuestro hospital y describir el estado actual del mantenimiento del hospital y las acciones realizadas durante el período.

### METODOLOGIA (Si aplica)

Algunos de los mantenimientos se han hechos según las incidencias encontradas en el día a día y otra se han hecho según lo estipulado en el plan de mantenimiento preventivo y correctivo.

### DESARROLLO / HALLAZGOS

Durante el transcurso del mes de agosto hasta el mes de octubre, el equipo de mantenimiento ha realizado las labores de mantenimiento las cuales se detallan en el presente informe.

-Instalación de aires acondicionados en el área de emergencia, farmacia; observación y el mantenimiento del aire central, el cual solo funciona una parte debido a la falta de una tarjeta.

- Mantenimiento impresora área administrativa; limpieza de cabezal, almohadilla y relleno de tinta.

-Mantenimiento y reparación de computadora de área de calidad, instalación de memoria RAM y cambio de disco duro.

- Mantenimiento jardinería interna y externa, poda de jardines en la parte frontal del centro hospitalario, parte de atrás y las inmediaciones del hospital.

- Mantenimiento preventivo y correctivo de planta eléctrica; cambio de transfer y mantenimiento en general.
  - Reparación de sillas.
  - cambio de batería, chequeo y mantenimiento de UPS en departamento de recursos humanos.
  - instalación de llavín en descanso médico (Laboratorio).
- mantenimiento de inodoro (bomba) en almacén de medicamentos
- Mantenimiento pintura externa, corrección de detalles de pintura en la parte frontal en la entrada de emergencia.

### RESULTADOS / CONCLUSIONES

El mantenimiento del Hospital Municipal de Polo en su estado general de las instalaciones: Presentar una infraestructura que con el seguimiento del plan anual de mantenimiento se han dado los trabajos de mantenimientos de lugar, destacando las áreas en buen estado y aquellas que requieren atención.

Las actividades de mantenimiento realizadas detalladas más arriba obedecen al esfuerzo realizado por la administración en conjunto con el equipo de mantenimiento de mantener en óptimas condiciones nuestro centro de salud cumpliendo con las actividades de mantenimiento preventivo y correctivo realizadas durante el período evaluado (limpieza, reparaciones, etc.).

### RECOMENDACIONES

**Las recomendaciones dadas por el equipo de mantenimiento son las siguientes:**

Priorizar las reparaciones necesarias para solucionar los problemas identificados.

Establecer un plan de mantenimiento preventivo para evitar futuras averías y prolongar la vida útil de las instalaciones.

Proponer mejoras a largo plazo para optimizar las instalaciones (remodelaciones, nuevas instalaciones, etc.).

Estimar el costo de las reparaciones y mejoras propuestas.

### ANEXOS (Si aplica)

FOTOS DE MANTENIMIENTOS REALIZADOS

**Instrucciones de llenado:**

\*Indique nombre del lugar: Este campo sólo aplica para SRS, Hospital y CPN.

  
MISAEL NICOLAS  
ENC. DE RR. HH

Elaborado por  
(Nombre y apellido)



## INSTALACION Y MANTENIMIENTO DE AIRES ACONDICIONADOS





MANTENIMIENTO DE IMPRESORA Y COMPUTADORA AREA ADMINISTRATIVA



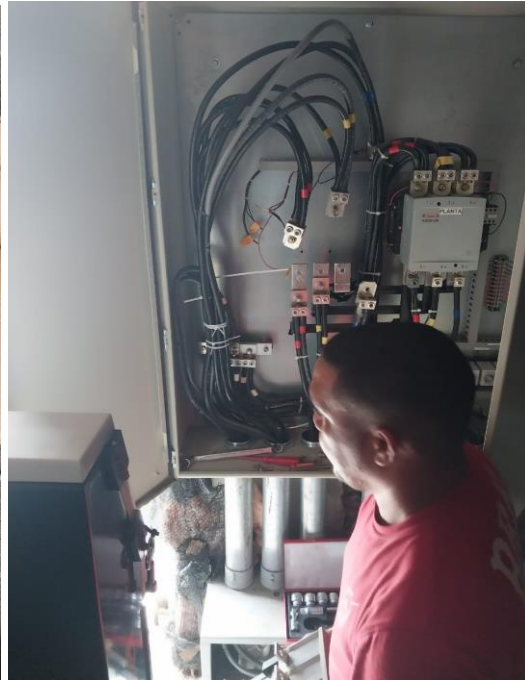
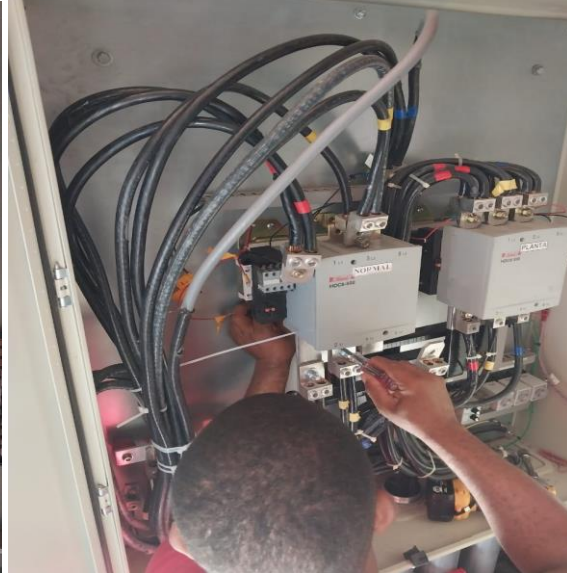
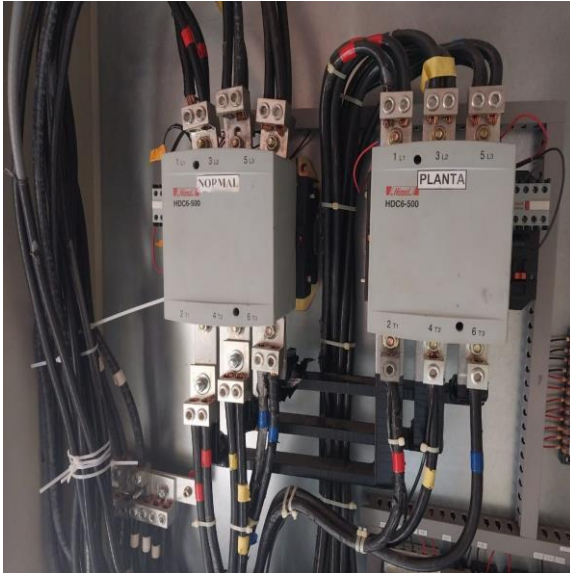


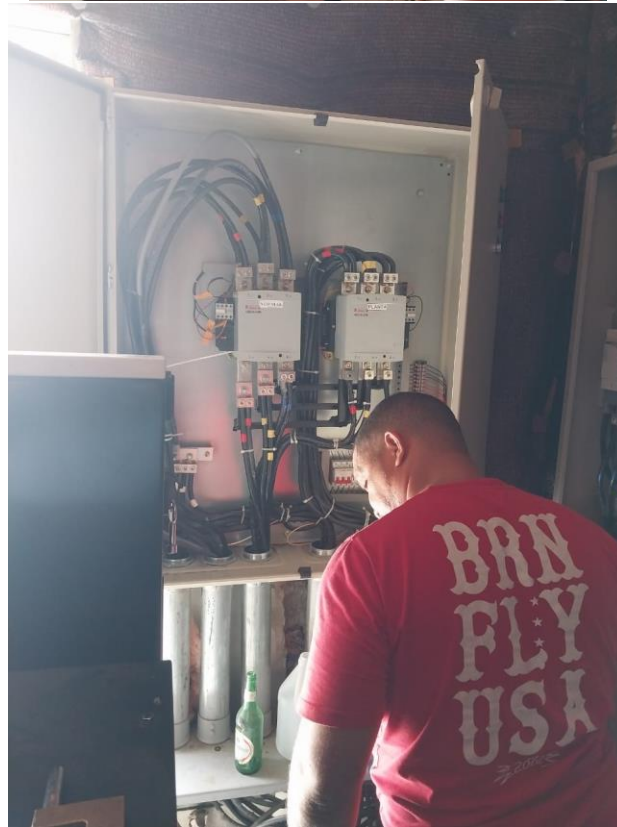
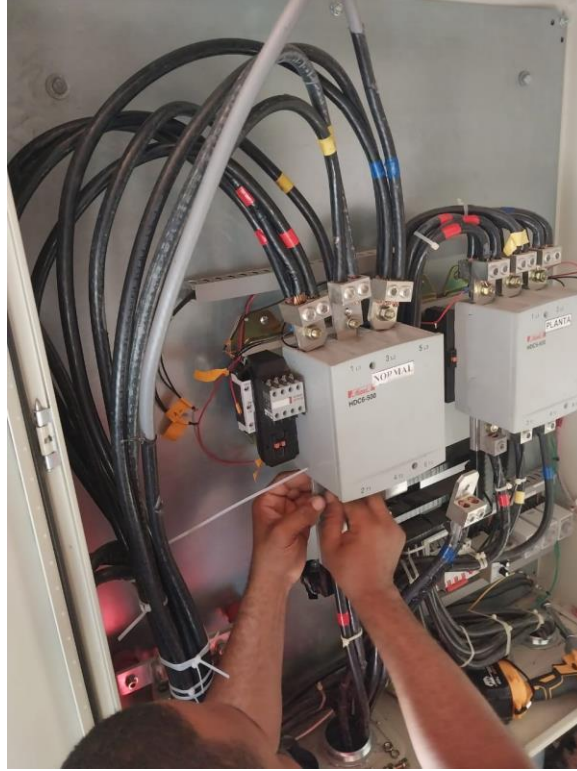
**MANTENIMIENTO JARDINERIA**



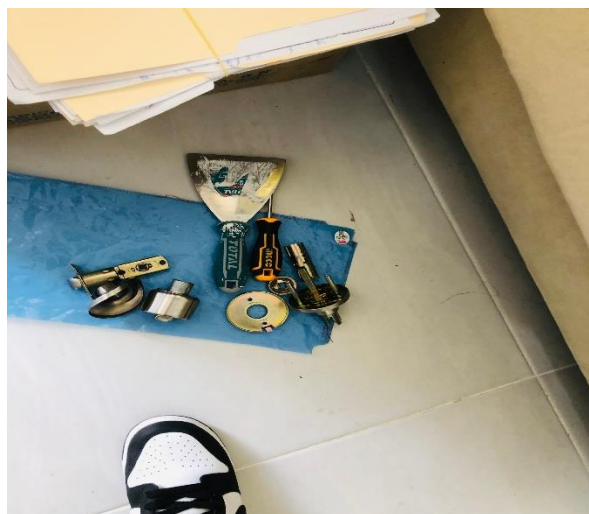


## MANTENIMIENTO PREVENTIVO Y CORRECTIVO PLANTA ELECTRICA





### INSTALACION DE LLAVIN Y MANTENIMIENTO DE INODORO



### MANTENIMIENTO Y CAMBIO DE BATERIA UPS



**CORRECCION DETALLE PINTURA PARTE EXTERNA**



