

Fecha: 10/12/2024

Nombre del Establecimiento de Salud:

Servicio Regional Correspondiente:

HOSPITAL PROVINCIAL PEDRO EMILIO DE MARCHENA

SRS CIBAO CENTRAL VIII

Porcentaje de Cumplimiento 97.0%

No.	Almacen de Medicamentos e Insumos	Si / No Aplica	No
1	¿TODAS LAS ÁREAS DEL ALMACÉN ESTÁN DEBIDAMENTE DELIMITADAS E IDENTIFICADAS? (ÁREA DE RECEPCIÓN, ALMACENAMIENTO, DISPENSACIÓN, DE ADMINISTRACIÓN, ETC.)	Si	
2	¿SE ENCUENTRAN LIBRES LAS PUERTAS Y LOS ESPACIOS ENTRE LOS ESTANTES Y PALETAS?	Si	
3	¿EXISTE BUENA ILUMINACIÓN?	Si	
4	¿ALMACÉN LIBRE DE HUMEDAD, GOTERAS Y FILTRACIONES?	Si	
5	¿SE ENCUENTRAN AL DÍA LOS REGISTROS DE TEMPERATURA Y HUMEDAD?	Si	
6	¿LA TEMPERATURA SE ENCUENTRA DENTRO DE LOS LÍMITES PERMITIDOS? AMBIENTAL ENTRE 15 Y 30 °C Y CADENA DE FRÍO DE 2 A 8°C	Si	
7	¿SE ENCUENTRAN EN BUEN ESTADO, LIMPIOS Y ORDENADOS LOS ESTANTES Y PALLETS?	Si	
8	¿SE ENCUENTRAN LIMPIOS LOS PISOS, PAREDES Y TECHOS?	Si	
9	¿LOS MEDICAMENTOS ESTÁN COLOCADOS GUARDANDO DISTANCIA DE LAS PAREDES, TECHO Y PISO?	Si	
10	¿LOS MEDICAMENTOS SE ENCUENTRAN PROTEGIDOS DE LA LUZ DIRECTA DEL SOL O LUZ BLANCA (FLUORESCENTE)?	Si	
11	¿LOS MEDICAMENTOS DE FECHA DE EXPIRACIÓN MÁS PRÓXIMA SE ENCUENTRAN EN PRIMER PLANO, ORDENADOS SEGÚN PEPE? (PRIMERO EN EXPIRAR, PRIMERO EN ENTREGAR)	Si	
12	¿LOS MEDICAMENTOS SENSIBLES A LA LUZ, TEMPERATURA Y HUMEDAD, ESTÁN ALMACENADOS ADECUADAMENTE?	Si	
13	¿EL EMPAQUE DE LOS MEDICAMENTOS E INSUMOS SANITARIOS SE ENCUENTRA EN BUEN ESTADO?	Si	
14	¿AUSENCIA DE MEDICAMENTOS EXPIRADOS?	No	
15	¿AUSENCIA DE MEDICAMENTOS EN MAL ESTADO?	Si	
16	¿SEPARA LOS MEDICAMENTOS E INSUMOS SANITARIOS EXPIRADOS O EN MAL ESTADO?	Si	
17	¿AUSENCIA DE INSECTOS, ROEDORES Y OTROS?	Si	
18	¿CUENTA CON EXTINGUIDOR DE INCENDIOS FUNCIONANDO Y BIEN UBICADO?	Si	
19	¿LOS DETERGENTES O PRODUCTOS TÓXICOS QUE PUEDAN DAÑAR A LOS MEDICAMENTOS E INSUMOS SANITARIOS SON GUARDADOS EN UN LUGAR DIFERENTE AL ALMACÉN?	Si	
20	¿SE ENCUENTRAN OPERATIVOS TODOS LOS EQUIPOS ELÉCTRICOS DEL ALMACÉN?	Si	
21	¿TODO EL PERSONAL TIENE A LA MANO SU MANUAL DE PROCEDIMIENTOS?	Si	
22	¿EL PERSONAL CONOCE Y APLICA CORRECTAMENTE LOS PROCEDIMIENTOS?	Si	
23	¿SE HAN EFECTUADO LOS INVENTARIOS, SEÑALADOS EN EL PROCEDIMIENTO?	Si	
24	¿COINCIDE EL CONTEO REALIZADO CON LO REGISTRADO EN EL SOFTWARE O TCE-TARIETA DE CONTROL DE EXISTENCIA?	Si	
25	¿ESTÁN ADECUADAMENTE ELABORADOS Y ARCHIVADOS LOS DOCUMENTOS DE INGRESO Y SALIDA DE PRODUCTOS DEL ALMACÉN?	Si	
26	¿EL PERSONAL EVITA COMER, BEBER O FUMAR DENTRO DEL ALMACÉN?	Si	
27	¿EL PERSONAL UTILIZA LOS IMPLEMENTOS DE SEGURIDAD?	Si	
28	¿TUVO DISPONIBLE TODOS LOS MEDICAMENTOS TRAZADORES LOS ÚLTIMOS 6 MESES.?	Si	
No.	Farmacia Central	Si / No Aplica	No
1	¿EL ÁREA SE ENCUENTRA LIMPIA Y ORDENADA?	Si	
2	¿EL ÁREA CUENTA CON ILUMINACIÓN Y VENTILACIÓN?	Si	
3	¿EL ÁREA SE ENCUENTRA LIBRE DE HUMEDAD Y FILTRACIONES?	Si	
4	¿LOS MEDICAMENTOS E INSUMOS SE ENCUENTRAN PROTEGIDO DE LA LUZ DIRECTA DEL SOL O DE LA LUZ BLANCA FLUORESCENTE?	Si	
5	¿EL ESPACIO FÍSICO ES APROPIADO PARA EL VOLUMEN Y LA CANTIDAD DE PRODUCTO QUE SE MANEJAN?	No	
6	¿EL ÁREA DE FARMACIA CUENTA CON ÁREAS DELIMITADAS Y DIFERENCIADAS: ÁREA DE RECEPCIÓN, ALMACENAMIENTO, DISPENSACIÓN Y DE ADMINISTRACIÓN?	Si	
7	¿EL ÁREA DE FARMACIA CUENTA CON PUERTAS Y VENTANAS QUE GARANTIZAN LA SEGURIDAD DE LOS PRODUCTOS?	Si	
8	¿EL ACCESO AL ÁREA DE FARMACIA SE LIMITA SOLO A PERSONAL AUTORIZADO?	Si	
9	¿LAS GÓNDOLAS O VITRINAS SE ENCUENTRAN UBICADAS EN FORMA DE U O L - FACILITANDO EL DESPLAZAMIENTO DE PERSONAS Y PRODUCTOS EN EL ÁREA?	Si	
10	¿CUENTAN CON TARIMAS PARA LA UBICACIÓN DE LOS PRODUCTOS DE GRAN CANTIDAD Y VOLUMEN?	Si	
11	¿LA FARMACIA ESTA CLIMATIZADA Y MANTIENE TEMPERATURA INFERIORES A LOS 30°C?	Si	
12	¿EL ÁREA DE FARMACIA CUENTAN CON MESETAS PARA LA PREPARACIÓN DE LOS PEDIDOS?	Si	
13	¿REALIZA EN LAS DIFERENTES ÁREAS DE FARMACIA EL CONTROL Y REGISTRO DIARIO DE LA TEMPERATURA Y LA HUMEDAD Y DENTRO DE LAS NEVERAS?	Si	
14	¿ORGANIZA Y UTILIZA LOS PRODUCTOS SEGÚN METODOLOGÍA PEPE (PRIMERO EN EXPIRAR, PRIMERO EN ENTREGAR)?	Si	
15	¿ACTUALIZA DIARIAMENTE LAS TARIETAS DE CONTROL DE EXISTENCIA DE MEDICAMENTOS E INSUMOS?	Si	
16	¿SE BARREN Y LIMPIAN LOS PISOS DIARIAMENTE?	Si	

17	¿SE ELIMINARON DE FARMACIA LA BASURA Y OTROS DESECHOS (CAJAS , CARTONES)?	Si
18	¿SE REALIZO EL INVENTARIO FÍSICO Y SE ACTUALIZO LAS TARJETAS DE CONTROL DE EXISTENCIA?	Si
19	¿REALIZO LA INSPECCIÓN VISUAL Y CONTROLO LA FECHA DE VENCIMIENTO DE LOS PRODUCTOS?	Si
20	¿SE DAN DE BAJA LOS PRODUCTOS VENCIDOS O DAÑADOS?	Si
No.	Farmacia de Emergencia	Si / No Aplica
1	¿EL ÁREA SE ENCUENTRA LIMPIA Y ORDENADA?	Si
2	¿EL ÁREA CUENTA CON ILUMINACIÓN Y VENTILACIÓN?	Si
3	¿EL ÁREA SE ENCUENTRA LIBRE DE HUMEDAD Y FILTRACIONES?	Si
4	¿LOS MEDICAMENTOS E INSUMOS SE ENCUENTRAN PROTEGIDO DE LA LUZ DIRECTA DEL SOL O DE LA LUZ BLANCA FLUORESCENTE?	Si
5	¿EL ESPACIO FÍSICO ES APROPIADO PARA EL VOLUMEN Y LA CANTIDAD DE PRODUCTO QUE SE MANEJAN?	Si
6	¿EL ÁREA DE FARMACIA CUENTA CON ÁREAS DELIMITADAS Y DIFERENCIADAS: ÁREA DE RECEPCIÓN, ALMACENAMIENTO, DISPENSACIÓN Y DE ADMINISTRACIÓN?	Si
7	¿EL ÁREA DE FARMACIA CUENTA CON PUERTAS Y VENTANAS QUE GARANTIZAN LA SEGURIDAD DE LOS PRODUCTOS?	Si
8	¿EL ACCESO AL ÁREA DE FARMACIA SE LIMITA SOLO A PERSONAL AUTORIZADO?	Si
9	¿LAS GÓNDOLAS O VITRINAS SE ENCUENTRAN UBICADAS EN FORMA DE U O L - FACILITANDO EL DESPLAZAMIENTO DE PERSONAS Y PRODUCTOS EN EL ÁREA?	Si
10	¿CUENTAN CON TARIMAS PARA LA UBICACIÓN DE LOS PRODUCTOS DE GRAN CANTIDAD Y VOLUMEN?	No Aplica
11	¿LA FARMACIA ESTA CLIMATIZADA Y MANTIENE TEMPERATURA INFERIORES A LOS 30°C?	Si
12	¿EL ÁREA DE FARMACIA CUENTAN CON MESETAS PARA LA PREPARACIÓN DE LOS PEDIDOS?	Si
13	¿REALIZA EN LAS DIFERENTES ÁREAS DE FARMACIA EL CONTROL Y REGISTRO DIARIO DE LA TEMPERATURA Y LA HUMEDAD Y DENTRO DE LAS NEVERAS?	Si
14	¿ORGANIZA Y UTILIZA LOS PRODUCTOS SEGÚN METODOLOGÍA PEPE (PRIMERO EN EXPIRAR, PRIMERO EN ENTREGAR)?	Si
15	¿ACTUALIZA DIARIAMENTE LAS TARJETAS DE CONTROL DE EXISTENCIA DE MEDICAMENTOS E INSUMOS?	Si
16	¿SE BARREN Y LIMPIAN LOS PISOS DIARIAMENTE?	Si
17	¿SE ELIMINARON DE FARMACIA LA BASURA Y OTROS DESECHOS (CAJAS , CARTONES)?	Si
18	¿SE REALIZO EL INVENTARIO FÍSICO Y SE ACTUALIZO LAS TARJETAS DE CONTROL DE EXISTENCIA?	Si
19	¿REALIZO LA INSPECCIÓN VISUAL Y CONTROLO LA FECHA DE VENCIMIENTO DE LOS PRODUCTOS?	Si
20	¿SE DAN DE BAJA LOS PRODUCTOS VENCIDOS O DAÑADOS?	Si

LISTADO DE MEDICAMENTOS TRAZADORES Y PROGRAMAS					
PORCENTAJE DE DISPONIBILIDAD		CEAS	ARV	TB	PF
		100%	80%	100%	88%
REF.	NOMBRE	CONCENTRACIÓN	FORMA FARMACÉUTICA	PRESENTACIÓN	SI / NO NO APLICA
TRAZADORES CEAS	Acetilcisteína	100 mg /mL	inyectable	Ampolla 3 mL	Si
	Ceftriaxona	1 g	inyectable	Vial	Si
	Bromuro De Ipratropio	0.9mg/3 MI	Solución Inhalación	Frasco	Si
	Cloruro De Sodio	0.9% / 1000 mL	inyectable	Frasco	Si
	Dexametasona Fosfato	4 mg/mL	inyectable	Ampolla	Si
	Diclofenaco Sódico	25 mg/mL	inyectable	Ampolla	Si
	Dinitrato De Isosorbide	5mg	Tableta	Blistér	Si
	Ergometrina Hidromaleato	200 mg/ mL	inyectable	Ampolla	Si
	Fitomenadiona (Vit. K)	10 mg/ mL	inyectable	Ampolla	Si
	Furosemida	10 mg/mL	inyectable	Ampolla 2mL	Si
	Hidralazina Clorhidrato	20 mg	inyectable	Vial	Si
	Ketorolaco Trometamol	30 mg / mL	inyectable	Ampolla	Si
	Metildopa	500 mg	Tableta	Blistér	Si
	Metronidazol	5 mg/ mL	inyectable	Ampolla	Si
	Nifedipina Sublingual	10 mg	Tableta	Blistér	Si
	Omeprazol	40 mg / mL	Polvo Para Inyección	Vial	Si
	Oxitocina Sintética	10 UI	inyectable	Ampolla	Si
	Sulfato De Magnesio	20%	inyectable	Ampolla	Si
	Atropina Sulfato	1mg/ml	inyectable	Ampolla	Si
	Epinefrina (Adrenalina)	1 mg/mL	inyectable	Ampolla 1mL	Si
	Difenhidramina	10 mg/MI	inyectable	Ampolla	Si
	Hidrocortisona	100mg/ml	inyectable	Vial	Si
	Lactato En Ringer	1000 MI	inyectable	Frasco	Si
	Amikacina	500mg	inyectable	Vial	Si
	Fenitoína Sódica	250 mg	inyectable	Vial	Si
	Dextrosa	50%	inyectable	Vial	Si
	Metoclopramida Clorhidrato	5 mg / MI	inyectable	Vial	Si
	N Butil Bromuro De Hioscina	20 mg / MI	inyectable	Ampolla 1mL	Si
	Acetaminofén (Paracetamol)	10 mg /mL	inyectable	Ampolla	Si
	ARV ADULTOS	Abacavir / Lamivudina	600 mg + 300 mg	Tableta	Frasco
Atazavir / Ritonavir		300 mg/ 100mg	Tabletas	Frasco	Si
Ritonavir		100mg	Tabletas	Frasco	No Aplica
Efavirenz / Lamivudina / Tenofovir Disoproxil Fumarate		400mg/300mg/300mg	Tableta	Frasco	Si
Tenofovir / Emtricitabina / Efavirenz		300mg + 200mg + 600mg	Tableta	Frasco	No Aplica
Tenofovir / Emtricitabina / Dolutegravir		25mg + 200mg +50mg	Tableta	Frasco	Si
Tenofovir / Lamivudina / Dolutegravir		300 mg+ 300mg + 50 mg	Tabletas	Frasco	No
Raltegravir		400mg	Tabletas	Frasco	No
Danuravir		600 mg	Tableta	Frasco	No Aplica
Efavirenz		600 mg	Tableta	Frasco	Si
Emtricitabina / Tenofovir		200 mg/300 mg	Tableta	Frasco	Si
Tenofovir / Lamivudina		300 mg + 300 mg	Tableta	Frasco	No Aplica
Dolutegravir	50mg	Tableta	Frasco	Si	

ARV PEDIATRICO	Abacavir	20 mg/ml	Suspensión Oral	Frasco X 240 mL	No Aplica
	Efavirenz	200 mg	Tableta	Frasco X 30	No Aplica
	Efavirenz	50 mg	Tableta	Frasco X 30	No Aplica
	Raltegravir	25mg	Tableta	Frasco	No Aplica
	Lopinavir / Ritonavir	100 mg + 25 mg	Tableta	Frasco	No Aplica
	Lopinavir / Ritonavir (Kaletra)	80 mg + 20 mg	Suspensión Oral	Frasco X 120 MI	No Aplica
	Nevirapina	50 mg/5ml	Suspensión Oral	Frasco X 240 mL	No Aplica
	Zidovudina	50 mg/5ml	Suspensión Oral	Frasco X 240 mL	Si
	Zidovudina / Lamivudina	60 mg + 30 mg	Tableta	Frasco	No Aplica
	Zidovudina / Lamivudina / Nevirapina	60 mg + 30 mg + 50 mg	Tableta	Frasco	No Aplica
	Formula Infantil	N/A	Lata	Lata	Si
PRUEBAS	Prueba Sífilis Humana	N/A	N/A	Kit X 50	Si
	Pruebas Rápidas para HIV (Tamizaje)	N/A	N/A	Kit X 100	Si
	Prueba Rápidas de HIV (Confirmatoria)	N/A	N/A	Kit X 20	Si
OTROS	Kit Para Toma de Muestra DNA-PCR	N/A	N/A	N/A	Si
	Kit para Toma de Muestra de Baciloscopia	N/A	N/A	N/A	Si
	Frascos para Toma de Muestra para Baciloscopia	N/A	unidad	Frasco	Si
TB - 1RA LINEA	Etambutol	400 mg	Tableta	Blisters	No Aplica
	Etambutol	100 mg	Tableta	Blisters	No Aplica
	Isoniazida	100 mg	Tableta	Blisters	Si
	Isoniazida	300 mg	Tableta	Blisters	Si
	Pirazinamida	500 mg	Tableta	Blisters	No Aplica
	Rifampicina	300 mg	Capsula	Blisters	Si
	Rifampicina + Isoniazida + Pirazinamida + Etambutol	150 mg + 75 mg + 400 mg	Tableta	Blisters	Si
	Rifampicina + Isoniazida	75 mg + 50 mg	Tableta	Blisters (Disp.)	No Aplica
	Rifampicina + Isoniazida + Pirazinamida	75 mg + 50 mg + 150 mg	Tableta	Blisters (Disp.)	No Aplica
	Rifampicina + Isoniazida + Etambutol	150 mg + 75 mg + 275 mg	Tableta	Blisters	Si
	Rifapentina	150 mg	Tableta	Blisters	Si
TB-2DA LINEA	Ac. Paraminosalicílico	4 gr	Granulado	Sobre	No Aplica
	Amikacina	500 mg	Solución Inyectable	Ampolla	Si
	Amoxicilina/Clavulanto	875/125 Mg	Tableta	Blisters	No Aplica
	Bedaquilina	100 mg	Tableta	Blisters	No Aplica
	Capreomicina vial	1000 mg	Polvo	Frasco	No Aplica
	Cicloserina	250 mg	Capsula	Blisters	No Aplica
	Clofazimina	100 mg	Capsula	Blisters	No Aplica
	Delamanid	50 mg	Tableta	Blisters	No Aplica
	Etionamida	250 mg	Tableta	Blisters	No Aplica
	Imipemen/Cilastatina	500 mg	Polvo	Vial	Si
	Kanamicina	1000 mg	Polvo	Vial	No Aplica
	Levofloxacin	250 mg	Tableta	Blisters	No Aplica
	Levofloxacin	100 mg	Tableta dispersable	Blisters	No Aplica
	Levofloxacin	500 mg	Tableta	Blisters	Si
	Levofloxacin infusión	1000 mg	Solución	Vial	Si
	Linezolid	600 mg	Tableta	Blisters	No Aplica
	Meropenem	500 mg	Polvo	Vial	Si
	Moxifloxacin	100 mg	Tableta	Blisters	No Aplica
	Moxifloxacin	400 mg	Tableta	Blisters	No Aplica
	Pirazinamida	150 mg	Tableta	Blisters	No Aplica
	Pretomanid	200 mg	Tableta	Frasco	No Aplica
	Proteonamida	250 mg	Tableta Recubierta	Blisters	No Aplica
	Vitamina B6	100 Mg 250 Ui	Tableta	Blisters	No Aplica
MILIAR	Acetato de Medroxiprogesterona (Inyectables)	150 mg/ml	Inyección	Vial X 1 mL	Si
	Etinilestradiol + Levonorgestrel - Píldoras (Ciclos)	0.03 + 0.15 mg	Tableta	Blisters	Si
	Levonorgestrel - Minipíldoras (Ciclos)	30 mcg	Comprimido	Blisters	Si

PLANIFICACION FARMACIA	Levonorgestrel	0.75 mg	Tableta	Blistér	No
	Etonogestrel / Implantes Sub-Dérmicos (Set)	68 mg	Unidad Deposito	Implante	Si
	Condón Femenino	N/A	Unidad	Caja X 100 Unidades	Si
	Condón Masculino	N/A	unidad	Caja X 144 Unidades	Si
	Dispositivos Intrauterino con Cobre (Diu)	N/A	Unidad	Sobre	Si

Edeth Aranda



Evidencia de la Toma de Temperatura y Humedad
Ambiental y de Nevera
Julio a Diciembre 2024

Nombre del Encargado: Edith M. Granados

Tipo y N°. de Equipo: Nevera TENKO

Almacén medicamentos

Año: 2024

Mes	Hora	1	2	3	4	5	6	7	8	9	10	11	12	13	14	15	16	17	18	19	20	21	22	23	24	25	26	27	28	29	30	31
Enero	8:40	5.9	5.1	5.6	5.5				4.9	5.2	5.4	5.2	5.6			5.0	5.1	5.4	5.3	5.3			5.3	5.4	5.4	5.4	5.4			5.5	5.3	5.6
	1:55	5.1	5.2	5.2	5.4				5.1	5.3	5.2	5.3	5.8			5.4	5.2	5.3	5.2	5.4			5.1	5.2	5.6	5.3			5.4	5.5	5.4	
Febrero	8:09	5.5	5.1		5.4	5.4	5.5	5.5	5.5	5.5			5.4	5.0	5.6	5.6	5.6			5.2	5.3	5.5	5.4	5.3		5.4	5.4	5.4	5.4	5.4		
	2:05	5.4	5.3		5.5	5.5	5.4	5.5	5.7	5.5			5.3	5.4	5.2	5.3	5.2			5.4	5.4	5.4	5.5	5.5		5.5	5.5	5.2	5.4	5.4		
Marzo	8:09	5.4		5.4	5.4	4.9	4.9	5.1			4.9	5.0	5.1	5.3	5.3			5.3	5.4	5.3	5.6	5.5			5.4	5.5	5.6	5.5				
	1:25	5.3		5.5	4.9	4.9	4.9	5.4			5.3	5.0	5.1	5.2	5.4	5.4		5.3	5.4	5.4	5.5	5.4			5.3	5.4	5.2	5.4				
Abril	8:10	5.2	5.3	5.5	5.4	5.5			5.5	5.2	5.3	5.2	5.3			5.2	5.1	5.2	5.4	5.2			5.6	5.0	5.3	5.3	5.5			5.6		
	2:03	5.4	5.4	5.2	5.1	5.4			5.4	5.2	5.4	5.5	5.4			5.5	5.5	5.4	5.0	5.4			5.4	5.3	5.4	5.6	5.4			5.5		
Mayo	8:05	5.4	5.6	5.6		5.6	5.6	5.6	5.6	5.5			5.6	5.5	5.2	5.6	5.5			5.4	5.4	5.2	5.6	5.3		5.2	5.4	4.9		5.3		
	3:30	5.5	5.5	5.2		5.6	5.6	5.6	5.5	5.6			5.6	5.6	5.1	5.5	5.4			5.4	5.5	5.6	5.6	5.5		5.4	5.5	5.5		5.4		
Junio	8:02		5.6	5.6	5.4	5.3	5.4			5.6	5.4	5.4	5.7	5.4	5.3			5.3	5.1	5.3	5.2	5.4			5.2	5.4	5.2	5.2	5.4			
	8:45		5.6	5.4	5.5	5.4	5.5			5.4	5.5	5.5	5.4	5.3	5.6			5.4	5.1	5.6	5.5	5.4			5.4	5.4	5.5	5.4	5.2			
Julio	8:02	5.1	5.2	5.2	5.2	5.2			5.2	5.5	5.2	5.4	5.2			5.4	5.2	5.2	5.2	5.1			5.4	5.2	5.7	5.5	5.2			5.2	5.1	5.5
	2:30	5.3	5.5	5.4	5.5	5.5			5.5	5.5	5.5	5.4	5.5			5.5	5.4	5.5	5.4	5.4			5.4	5.5	5.4	5.2	5.5			5.4	5.5	5.1
Agosto		5.1	5.2		5.4	5.3	5.2	5.5	5.2			5.1	5.2	5.7	5.4	5.3			5.3	5.1	5.5	5.3	5.2			5.2	5.1	5.5	5.2	5.3		
		5.3	5.1		5.5	5.2	5.2	5.4	5.7			5.3	5.4	5.2	5.5	5.4			5.4	5.2	5.4	5.5	5.4			5.4	5.3	5.3	5.4	5.2		
Septiembre		5.2	5.3	5.2	5.1	5.0			5.3	5.2	5.2	5.1	5.0			5.2	5.2	5.6	5.1	5.2			5.6	5.2	5.1	5.0	5.1			5.5		
		5.3	5.2	5.3	5.3	5.2			5.2	5.2	5.5	5.3	5.3			5.3	5.4	5.5	5.2	5.3			5.3	5.3	5.2	5.1	5.1			5.3		
Octubre		5.1	5.3	5.5	5.1			5.2	5.2	5.1	5.2	5.4			5.1	5.2	4.9	5.2	5.5			4.9	5.0	4.9	5.1			5.2				
		5.2	5.5	5.4	5.4			5.4	5.5	5.3	5.5	5.2			5.2	5.1	5.1	5.1	5.4			5.1	5.0	5.2	5.3			5.5				
Noviembre		5.1			5.1	5.6	5.5	5.4			5.5	5.4	5.5	5.3	5.4			5.4	5.3	5.2	5.3	5.3			5.2	5.1	5.4	5.1	5.2	5.2		
		5.4			5.2	5.2	5.1	5.2			5.3	5.1	5.4	5.2	5.4			5.3	5.3	5.2	5.2	5.4			5.4	5.3	5.5	5.5	5.4	5.3		
Diciembre		5.5	5.4	5.2	5.4			5.0																								
		5.4	5.4	5.3	5.3			5.4																								

Observaciones:

Nota:

Primer registro: entre las 8:00 a.m. y las 8:00 a.m.
Segundo registro: entre las 1:00 p.m. y las 2:00 p.m.
Rango de temperatura: entre 2°C y 8°C

Mes: junio y julio

Año: 2024

Lectura											
Fecha:	Hora:	Temperatura				Humedad				Firma:	¿Supervisión?
		1	2	3	4	1	2	3	4		
28/6/2024	8:01	22.4	23.2	24.3	23.7	56	57	59	60	Eca/504	
			√ 4	1.0							
1/07/24	8:02	21.9	23.6	25.4	24.3	60	59	60	55	Eca/504	
2/07/24	8:13	22.1	24.5	26.1	24.0	61	58	60	68	Eca/504	
3/07/24	8:10	22.2	22.6	25.1	24.2	60	62	61	60	Eca/504	
4/07/24	8:08	22.6	23.6	26.1	23.2	62	60	61	63	Eca/504	
5/07/24	8:20	22.4	23.4	23.9	25.1	58	60	59	65	Eca/504	
8/07/24	8:15	22.1	23.6	24.1	24.6	56	57	62	67	Eca/504	
9/07/24	8:25	22.6	23.0	24.7	23.8	57	60	61	64	Eca/504	
10/07/24	8:01	21.7	25.4	24.2	23.8	60	61	60	65	Eca/504	
11/07/24	8:08	22.3	23.6	23.9	24.2	70	71	59	60	Eca/504	
12/07/24	8:15	23.5	24.5	23.1	24.3	70	71	69	60	Eca/504	
15/07/24	8:08	24.7	24.2	22.1	25.3	66	70	61	60	Eca/504	
16/07/24	23:8	24.3	24.1	22.8		62	70	69	68	Eca/504	
Observaciones:											
Rango de Temperatura: 15°C - 25°C Rango de Humedad: 50% - 80%											

Mes: Julio y Agosto

Año: 2024

Lectura <u>Termómetro Almacén de Medicamentos</u>											
Fecha:	Hora:	Temperatura				Humedad				Firma:	¿Supervisión?
		1	2	3	4	1	2	3	4		
18/7/2024	8:10	24.3	26.0	24.0	24.2	70	78	77	78	<i>[Signature]</i>	
18/7/2024	8:15	24.3	25.9	25.8	24.5	68	74	73	72	<i>[Signature]</i>	
19/7/2024	8:18	24.6	26.0	26.2	25.6	70	70	71	68	<i>[Signature]</i>	
20/7/2024	8:05	24.1	25.9	25.6	25.0	61	65	66	72	<i>[Signature]</i>	
23/7/2024	8:20	24.2	25.2	25.1	25.8	62	72	71	60	<i>[Signature]</i>	
24/7/2024	8:15	24.3	25.3	25.7	26.8	70	71	63	58	<i>[Signature]</i>	
25/7/2024	8:09	24.6	26.2	26.9		70	56	69		<i>[Signature]</i>	
28/7/24	8:20	25.2	27.4	25.7	23.9	66	59	67	56	<i>[Signature]</i>	
29/7/24	8:10	26.9	26.0	26.0	26.8	56	62	70	50	<i>[Signature]</i>	
30/7/24	8:22	24.0	24.1	24.0	24.3	60	62	69	71	<i>[Signature]</i>	
31/7/24	8:30	27.0	26.9	26.9	27.0	54	54	54	53	<i>[Signature]</i>	
1/8/24	8:15	26.0	25.8	26.7	27.0	70	65	69	56	<i>[Signature]</i>	
2/8/24	8:30	26.5	27.0	26.3	28.0	83	59	63	55	<i>[Signature]</i>	
5/8/24	8:30	26.4	26.0	27.2	25.4	59	63	66	54	<i>[Signature]</i>	
Observaciones:											
Rango de Temperatura: 15°C - 25°C Rango de Humedad: 50% - 80%											

Mes: Ago 2024

Año: 2024

Lectura <u>Termohigrómetro Almanac 27 edimento</u>											
Fecha:	Hora:	Temperatura				Humedad				Firma:	¿Supervisión?
		1	2	3	4	1	2	3	4		
26/8/24	8:05	25.4	26.0	25.9	25.8	70	69	71	72	Edu/S4	
27/8/24	8:12	25.3	24.9	25.4	25.6	71	68	69	70	Edu/S4	
28/8/24	8:03	24.9	23.6	25.8	24.7	69	67	69	71	Edu/S4	
29/8/24	8:01	26.0	25.9	25.1	25.0	70	69	72	70	Edu/S4	
30/8/24	7:55	24.0	24.6	24.8	24.0	66	68	71	69	Edu/S4	
										Edu/S4	
Observaciones: _____											
Rango de Temperatura: 15°C - 25°C Rango de Humedad: 50% - 80%											

Mes: Septiembre

Año: 2024

Lectura <u>Termohigrómetros Almacén medicamentos</u>											
Fecha:	Hora:	Temperatura				Humedad				Firma:	¿Supervisión?
		1	2	3	4	1	2	3	4		
2/9/2024	8:05	26.3	26.2	25.3	24.7	77	76	60	62	Ecu/5/4	
3/9/2024	8:10	26.1	25.9	26.2	25.9	75	72	70	71	Ecu/5/4	
4/9/2024	8:04	25.9	26.0	26.2	25.8	73	70	73	74	Ecu/5/4	
5/9/2024	8:06	24.6	25.0	25.9	24.8	72	71	72	70	Ecu/5/4	
6/9/2024	8:10	23.8	24.1	24.2	24.8	73	70	73	72	Ecu/5/4	
9/9/2024	8:06	24.2	24.1	23.9	24.1	78	77	75	74	Ecu/5/4	
10/9/2024	8:12	25.4	24.9	24.6	24.3	77	76	73	72	Ecu/5/4	
11/9/2024	8:15	25.7	25.8	24.7	24.8	75	72	69	74	Ecu/5/4	
12/9/2024	8:00	24.8	24.7	24.6	24.7	73	70	68	72	Ecu/5/4	
13/9/2024	8:03	26.2	24.9	25.4	24.8	72	71	69	68	Ecu/5/4	
16/9/2024	8:10	23.6	22.6	23.8	24.0	69	71	70	69	Ecu/5/4	
17/9/2024	8:09	22.5	23.0	23.2	23.4	67	66	71	72	Ecu/5/4	
18/9/2024	8:00	22.9	23.1	22.4	23.5	61	66	65	64	Ecu/5/4	
19/9/2024	8:10	22.5	23.4	23.1	23.1	69	66	68	70		
Observaciones:											
Rango de Temperatura: 15°C - 25°C Rango de Humedad: 50% - 80%											

Mes: Septiembre 2024

Año: 2024

Lectura <u>Termohigrómetro</u> <u>Almanu medidor</u>											
Fecha:	Hora:	Temperatura				Humedad				Firma:	¿Supervisión?
		1	2	3	4	1	2	3	4		
23/9/2024	7:45	23.1	23.9	23.9	24.1	70	68	65	66	Eca/54	
25/9/2024	8:01	22.9	23.0	24.0	22.9	69	70	68	63	Eca/54	
26/9/2024	7:58	23.6	22.9	22.9	24.1	61	57	69	65	Eca/54	
27/9/2024	7:30	23.3	23.6	23.9	24.0	63	65	67	70	Eca/54	
30/9/2024	7:59	23.4	22.5	23.6	22.4	62	65	66	63	Eca/54	
		O Chupre				-					
1/10/2024	7:58	22.0	23.1	22.0	22.2	70	69	72	71	Eca/54	
2/10/2024	7:50	23.2	22.9	22.9	23.1	62	63	66	66	Eca/54	
3/10/2024	7:54	23.6	23.0	22.9	22.6	61	62	64	63	Eca/54	
4/10/2024	8:05	22.9	23.1	22.9	23.2	57	58	59	60	Eca/54	
7/10/2024	8:10	23.6	24.9	24.6	24.9	62	61	59	60	Eca/54	
8/10/24	8:00	23.8	22.8	22.9	22.9	65	64	63	64	Eca/54	
9/10/24	7:40	25.3	24.6	24.5	24.8	66	63	65	64	Eca/54	
10/10/24	8:15	27.9	26.9	25.4	24.8	70	69	71	70	Eca/54	
Observaciones:											
Rango de Temperatura: 15°C - 30°C Rango de Humedad: 50% - 80%											

Mes: Octubre

Año: 2024

Lectura		Temperatura				Humedad				Firma:	¿Supervisión?
Fecha:	Hora:	1	2	3	4	1	2	3	4		
11/10/2024	8:00	25.7	27.1	26.4	25.9	69	70	69	68	Ecu/504	
14/10/2024	8:05	25.1	25.3	26.7	25.0	60	58	68	59.0	Ecu/504	
15/10/24	8:20	24.3	24.5	24.8	24.0	59	67	57	60	Ecu/504	
16/10/24	8:06	25.1	25.6	25.4	24.6	60	67	64	67	Ecu/504	
17/10/24	8:09	25.2	25.3	24.8	24.7	70	65	66	68	Ecu/504	
18/10/24	8:02	25.0	26.0	25.7	25.5	71	69	67	69	Ecu/504	
21/10/24	8:10	25.2	25.4	24.3	24.1	69	70	67	71	Ecu/504	
22/10/24	8:15	24.0	24.9	24.3	25	71	69	68	70	Ecu/504	
23/10/24	8:05	25.3	25.1	23.1	24.1	69	70	71	69	Ecu/504	
24/10/24	8:01	25.1	24.9	24.8	26.1	66	71	69	66	Ecu/504	
25/10/24	8:02	24.2	24.9	24.8	25.0	67	70	72	75	Ecu/504	
28/10/24	8:01	25.2	24.8	25.1	25.0	60	62	66	63	Ecu/504	
29/10/24	8:03	26.0	25.9	25.5	25.4					Ecu/504	
30/10/24	8:05	26.1				70				Ecu/504	
Observaciones:											
Rango de Temperatura: 15°C - 25°C Rango de Humedad: 50% - 80%											

Mes: Noviembre

Año: 2024

Lectura <u>Termohigrómetro</u> <u>Almacén medicamentos</u>											
Fecha:	Hora:	Temperatura				Humedad				Firma:	¿Supervisión?
		1	2	3	4	1	2	3	4		
01/11/24	8:05	26.1	25.9	25.8	26.0	70	69	70	68	Euntyw	
05/11/24	8:10	26.0	26.0	25.8	25.9	71	70	69	70	Euntyw	
06/11/24	8:01	25.8	25.9	25.8	25.6	69	71	68	70	Euntyw)
07/11/24	8:08	23.5	23.8	23.9	24.0	70	69	70	69	Euntyw	
8/11/24	8:01	24.0	23.9	24.6	23.9	70.0	71	68	70	Euntyw	
11/11/24	8:10	24.0	24.1	24.2	23.8	71	72	70	69	Euntyw	
12/11/24	8:12	24.2	24.3	23.9	24.0	70	70	69	71	Euntyw	
13/11/24	8:18	23.8	24.1	24.1	24.0	68	68	67	67	Euntyw	
14/11/24	8:05	24.2	23.9	23.8	24.0	71	69	70	71	Euntyw	
15/11/24	8:02	24.3	24.1	24.2	24.0	72	68	71	69	Euntyw	
18/11/24	8:00	23.9	24.0	23.0	25.0	72	70	71	70	Euntyw	
19/11/24	8:01	24.0	23.9	23.4	25.1	70	69	70	68	Euntyw	
20/11/24	8:00	24.0	21.6	22.4	23.6	70	58	57	60	Euntyw	
21/11/24	8:15	23.7	24.3	23.6	24.8	71	68	69	70	Euntyw	
Observaciones:											
Rango de Temperatura: 15°C - 35°C Rango de Humedad: 50% - 80%											

Mes: NOV. Y DIC

Año: 2024

Lectura <u>Termo Higrometro</u> <u>Almacén Medicamentos</u>											
Fecha:	Hora:	Temperatura				Humedad				Firma:	¿Supervisión?
		1	2	3	4	1	2	3	4		
22/11/24	8:00	23.6	23.8	23.8	23.9	70	72	72	71	Ecu/SG	
25/11/24	8:05	24.8	24.6	24.6	24.8	71	70	71	70	Ecu/SG	
26/11/24	8:10	23.9	23.8	24.1	24.2	70	68	69	69	Ecu/SG	
27/11/24	8:02	24.1	23.9	24.1	24.0	69	67	68	70	Ecu/SG	
28/11/24	8:15	24.3	24.1	24.2	24.3	72	70	71	71	Ecu/SG	
29/11/24	8:20	24.2	24.1	24.4	24.3	77	76	70	73	Ecu/SG	
<u>DICEMBER</u>											
2/12/24	6:15	24.2	24.3	24.4	24.2	73	72	70	71	Ecu/SG	
3/12/24	8:05	24.3	24.2	24.1	24.3	72	72	71	70	Ecu/SG	
4/12/24	8:10	24.5	24.5	24.3	24.2	71	72	71	70	Ecu/SG	
5/12/24	8:08	24.1	24.3	24.4	24.5	70	71	72	70	Ecu/SG	
6/12/24	8:15	24.5	24.4	24.2	24.3	72	70	71	70	Ecu/SG	
9/12/24	8:10	25.7	25.6	25.5	25.6	77	70	71	69	Ecu/SG	
Observaciones:											
Rango de Temperatura: 15°C - 25°C Rango de Humedad: 50% - 80%											

EVIDENCIAS DE BUENAS PRACTICAS

ALMACEN DE MEDICAMENTOS E INSUMOS



TRAMO DE MEDICAMENTOS



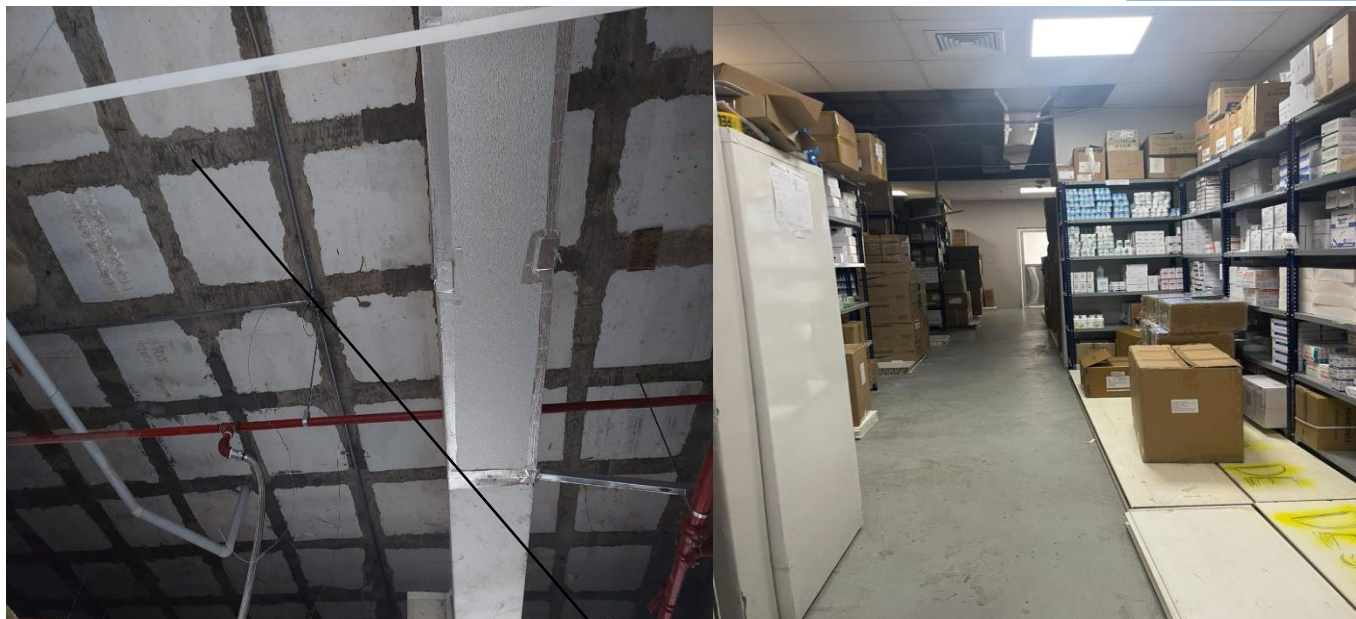
TRAMO DE MEDICAMENTOS



TRAMO DE MEDICAMENTOS



Ante



Despues
Iluminacion y Techo



NEVERA CADENA DE FRIO



NEVERA CADENA DE FRIO



PASILLO LATERAL



PASILLO



PASILLO



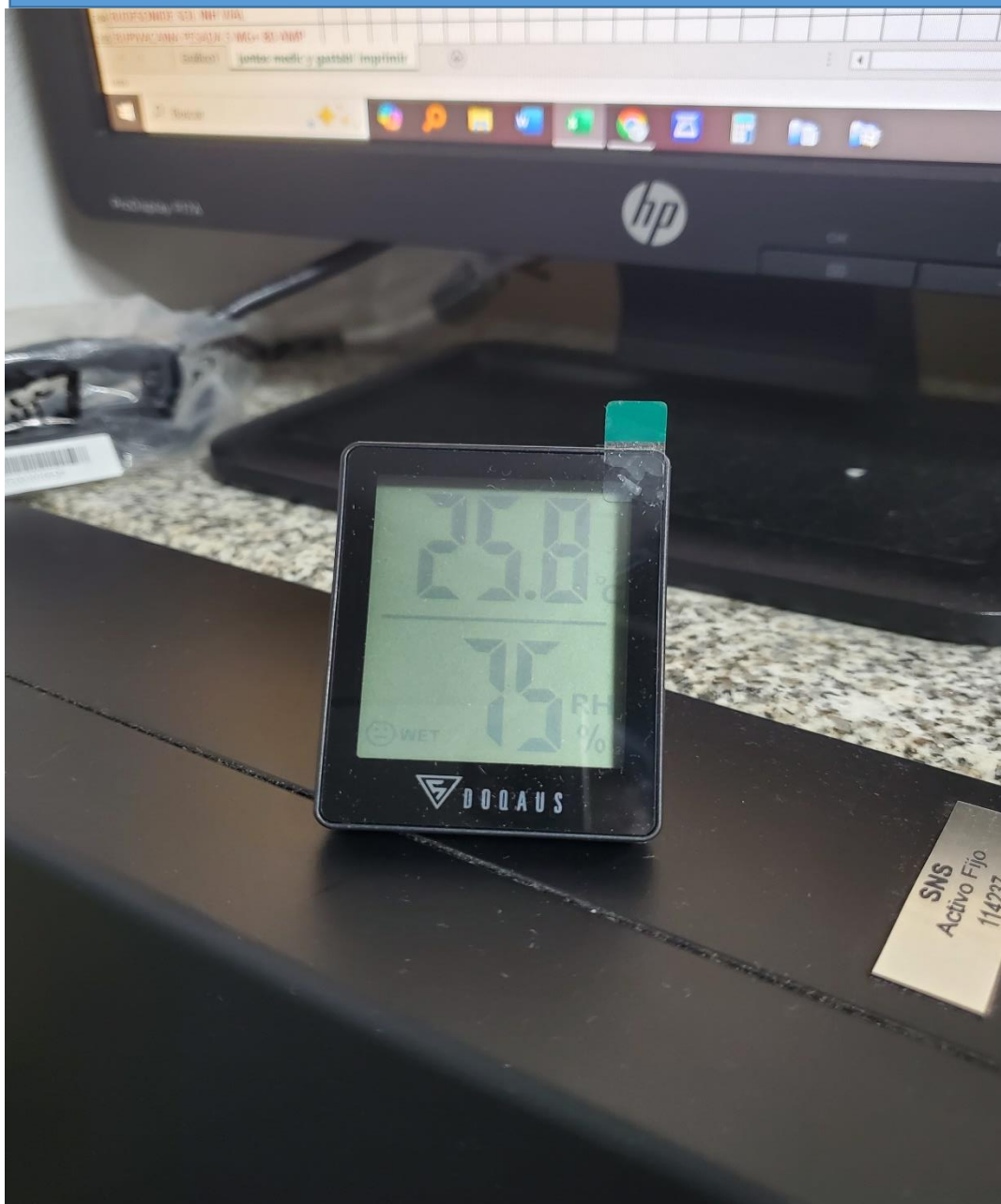
PASILLO LATERAL



DESHUMIDIFICADOR



TERMOHIGROMETRO



MEDICAMENTOS CONTROLADOS



FARMACIA CENTRAL

Av. Las Hortensias, Monseñor Nouel, Bonao, Rep. Dom.
Tel. 809-936.0697
Email: hospital.marchena.almacen@gmail.com



FARMACIA CENTRAL



TRAMO DE MEDICAMENTOS



TRAMO DE MEDICAMENTOS



TRAMO DE MEDICAMENTOS



TRAMO DE MEDICAMENTOS



TRAMO DE MEDICAMENTOS



NEVERA CADENA DE FRIO



TERMOHIGROMETRO



FARMACIA DE EMERGENCIA

FARMACIA DE EMERGENCIA



TRAMO DE MEDICAMENTOS



TRAMO DE MEDICAMENTOS



TRAMO DE MEDICAMENTOS



STOCK DE MEDICAMENTO PARA INTERNAMIENTO



TERMOHIGROMETRO



Far