

Control de almacenamiento e inventario de medicamentos e insumos
Evidencias A Cargar: Foto, Checklist De buenas Practica de Almacenamiento (BPA)

Nombre del Establecimiento de Salud:

Hospital Municipal Evangelina Rodriguez Perozo

Servicio Regional Correspondiente:

Servicio Regional Este- V

Porcentaje de Cumplimiento 100.0%

No.	Almacén de Medicamentos e Insumos	Si / No Aplica
1	¿TODAS LAS ÁREAS DEL ALMACÉN ESTÁN DEBIDAMENTE DELIMITADAS E IDENTIFICADAS? (ÁREA DE RECEPCIÓN, ALMACENAMIENTO, DISPENSACIÓN, DE ADMINISTRACIÓN, ETC.)	Si
2	¿SE ENCUENTRAN LIBRES LAS PUERTAS Y LOS ESPACIOS ENTRE LOS ESTANTES Y PALETAS?	Si
3	¿EXISTE BUENA ILUMINACIÓN?	Si
4	¿ALMACÉN LIBRE DE HUMEDAD, GOTERAS Y FILTRACIONES?	Si
5	¿SE ENCUENTRAN AL DÍA LOS REGISTROS DE TEMPERATURA Y HUMEDAD?	Si
6	¿LA TEMPERATURA SE ENCUENTRA DENTRO DE LOS LÍMITES PERMITIDOS? AMBIENTAL ENTRE 15 Y 30 °C Y CADENA DE FRÍO DE 2 A 8°C	Si
7	¿SE ENCUENTRAN EN BUEN ESTADO, LIMPIOS Y ORDENADOS LOS ESTANTES Y PALLETS?	Si
8	¿SE ENCUENTRAN LIMPIOS LOS PISOS, PAREDES Y TECHOS?	Si
9	¿LOS MEDICAMENTOS ESTÁN COLOCADOS GUARDANDO DISTANCIA DE LAS PAREDES, TECHO Y PISO?	Si
10	¿LOS MEDICAMENTOS SE ENCUENTRAN PROTEGIDOS DE LA LUZ DIRECTA DEL SOL O LUZ BLANCA (FLUORESCENTE)?	Si
11	¿LOS MEDICAMENTOS DE FECHA DE EXPIRACIÓN MÁS PRÓXIMA SE ENCUENTRAN EN PRIMER PLANO, ORDENADOS SEGÚN PEPE? (PRIMERO EN EXPIRAR, PRIMERO EN ENTREGAR)	Si
12	¿LOS MEDICAMENTOS SENSIBLES A LA LUZ, TEMPERATURA Y HUMEDAD, ESTÁN ALMACENADOS ADECUADAMENTE?	Si
13	¿EL EMPAQUE DE LOS MEDICAMENTOS E INSUMOS SANITARIOS SE ENCUENTRA EN BUEN ESTADO?	Si
14	¿AUSENCIA DE MEDICAMENTOS EXPIRADOS?	Si



15	¿AUSENCIA DE MEDICAMENTOS EN MAL ESTADO?	Si
16	¿SEPARA LOS MEDICAMENTOS E INSUMOS SANITARIOS EXPIRADOS O EN MAL ESTADO?	Si
17	¿AUSENCIA DE INSECTOS, ROEDORES Y OTROS?	Si
18	¿CUENTA CON EXTINGUIDOR DE INCENDIOS FUNCIONANDO Y BIEN UBICADO?	Si
19	¿LOS DETERGENTES O PRODUCTOS TÓXICOS QUE PUEDAN DAÑAR A LOS MEDICAMENTOS E INSUMOS SANITARIOS SON GUARDADOS EN UN LUGAR DIFERENTE AL ALMACÉN?	Si
20	¿SE ENCUENTRAN OPERATIVOS TODOS LOS EQUIPOS ELÉCTRICOS DEL ALMACÉN?	Si
21	¿TODO EL PERSONAL TIENE A LA MANO SU MANUAL DE PROCEDIMIENTOS?	Si
22	¿EL PERSONAL CONOCE Y APLICA CORRECTAMENTE LOS PROCEDIMIENTOS?	Si
23	¿SE HAN EFECTUADO LOS INVENTARIOS, SEÑALADOS EN EL PROCEDIMIENTO?	Si
24	¿COINCIDE EL CONTEO REALIZADO CON LO REGISTRADO EN EL SOFTWARE O TCE-TARJETA DE CONTROL DE EXISTENCIA?	Si
25	¿ESTÁN ADECUADAMENTE ELABORADOS Y ARCHIVADOS LOS DOCUMENTOS DE INGRESO Y SALIDA DE PRODUCTOS DEL ALMACÉN?	Si
26	¿EL PERSONAL EVITA COMER, BEBER O FUMAR DENTRO DEL ALMACÉN?	Si
27	¿EL PERSONAL UTILIZA LOS IMPLEMENTOS DE SEGURIDAD?	No Aplica
28	¿TUVO DISPONIBLE TODOS LOS MEDICAMENTOS TRAZADORES LOS ÚLTIMOS 6 MESES?	Si
No.	Farmacia Central	Si / No / No Aplica
1	¿EL ÁREA SE ENCUENTRA LIMPIA Y ORDENADA?	Si
2	¿EL ÁREA CUENTA CON ILUMINACIÓN Y VENTILACIÓN?	Si
3	¿EL ÁREA SE ENCUENTRA LIBRE DE HUMEDAD Y FILTRACIONES?	Si
4	¿LOS MEDICAMENTOS E INSUMOS SE ENCUENTRAN PROTEGIDO DE LA LUZ DIRECTA DEL SOL O DE LA LUZ BLANCA FLUORESCENTE?	Si
5	¿EL ESPACIO FÍSICO ES APROPIADO PARA EL VOLUMEN Y LA CANTIDAD DE PRODUCTO QUE SE MANEJAN?	No Aplica
6	¿EL ÁREA DE FARMACIA CUENTA CON ÁREAS DELIMITADAS Y DIFERENCIADAS: ÁREA DE RECEPCIÓN, ALMACENAMIENTO, DISPENSACIÓN Y DE ADMINISTRACIÓN?	Si
7	¿EL ÁREA DE FARMACIA CUENTA CON PUERTAS Y VENTANAS QUE GARANTIZAN LA SEGURIDAD DE LOS PRODUCTOS?	Si
8	¿EL ACCESO AL ÁREA DE FARMACIA SE LIMITA SOLO A PERSONAL AUTORIZADO?	Si
9	¿LAS GÓNDOLAS O VITRINAS SE ENCUENTRAN UBICADAS EN FORMA DE U O L - FACILITANDO EL DESPLAZAMIENTO DE PERSONAS Y PRODUCTOS EN EL ÁREA?	Si
10	¿CUENTAN CON TARIMAS PARA LA UBICACIÓN DE LOS PRODUCTOS DE GRAN CANTIDAD Y VOLUMEN?	Si
11	¿LA FARMACIA ESTA CLIMATIZADA Y MANTIENE TEMPERATURA INFERIORES A LOS 30°C?	Si
12	¿EL ÁREA DE FARMACIA CUENTAN CON MESETAS PARA LA PREPARACIÓN DE LOS PEDIDOS?	Si
13	¿REALIZA EN LAS DIFERENTES ÁREAS DE FARMACIA EL CONTROL Y REGISTRO DIARIO DE LA TEMPERATURA Y LA HUMEDAD Y DENTRO DE LAS NEVERAS?	Si
14	¿ORGANIZA Y UTILIZA LOS PRODUCTOS SEGÚN METODOLOGÍA PEPE (PRIMERO EN EXPIRAR, PRIMERO EN ENTREGAR)?	Si
15	¿ACTUALIZA DIARIAMENTE LAS TARJETAS DE CONTROL DE EXISTENCIA DE MEDICAMENTOS E INSUMOS?	Si
16	¿SE BARREN Y LIMPIAN LOS PISOS DIARIAMENTE?	Si
17	¿SE ELIMINARON DE FARMACIA LA BASURA Y OTROS DESECHOS (CAJAS, CARTONES)?	Si
18	¿SE REALIZO EL INVENTARIO FÍSICO Y SE ACTUALIZO LAS TARJETAS DE CONTROL DE EXISTENCIA?	Si
19	¿REALIZO LA INSPECCIÓN VISUAL Y CONTROLO LA FECHA DE VENCIMIENTO DE LOS PRODUCTOS?	Si
20	¿SE DAN DE BAJA LOS PRODUCTOS VENCIDOS O DAÑADOS?	Si
No.	Farmacia de Emergencia	Si / No / No Aplica
1	¿EL ÁREA SE ENCUENTRA LIMPIA Y ORDENADA?	Si
2	¿EL ÁREA CUENTA CON ILUMINACIÓN Y VENTILACIÓN?	Si



3	¿EL ÁREA SE ENCUENTRA LIBRE DE HUMEDAD Y FILTRACIONES?	Si
4	¿LOS MEDICAMENTOS E INSUMOS SE ENCUENTRAN PROTEGIDO DE LA LUZ DIRECTA DEL SOL O DE LA LUZ BLANCA FLUORESCENTE?	Si
5	¿EL ESPACIO FÍSICO ES APROPIADO PARA EL VOLUMEN Y LA CANTIDAD DE PRODUCTO QUE SE MANEJAN?	No Aplica
6	¿EL ÁREA DE FARMACIA CUENTA CON ÁREAS DELIMITADAS Y DIFERENCIADAS: ÁREA DE RECEPCIÓN, ALMACENAMIENTO, DISPENSACIÓN Y DE ADMINISTRACIÓN?	Si

7	¿EL ÁREA DE FARMACIA CUENTA CON PUERTAS Y VENTANAS QUE GARANTIZAN LA SEGURIDAD DE LOS PRODUCTOS?	Si
8	¿EL ACCESO AL ÁREA DE FARMACIA SE LIMITA SOLO A PERSONAL AUTORIZADO?	Si
9	¿LAS GÓNDOLAS O VITRINAS SE ENCUENTRAN UBICADAS EN FORMA DE U O L - FACILITANDO EL DESPLAZAMIENTO DE PERSONAS Y PRODUCTOS EN EL ÁREA?	Si
10	¿CUENTAN CON TARIMAS PARA LA UBICACIÓN DE LOS PRODUCTOS DE GRAN CANTIDAD Y VOLUMEN?	Si
11	¿LA FARMACIA ESTA CLIMATIZADA Y MANTIENE TEMPERATURA INFERIORES A LOS 30°C?	Si
12	¿EL ÁREA DE FARMACIA CUENTAN CON MESETAS PARA LA PREPARACIÓN DE LOS PEDIDOS?	Si
13	¿REALIZA EN LAS DIFERENTES ÁREAS DE FARMACIA EL CONTROL Y REGISTRO DIARIO DE LA TEMPERATURA Y LA HUMEDAD Y DENTRO DE LAS NEVERAS?	Si
14	¿ORGANIZA Y UTILIZA LOS PRODUCTOS SEGUN METODOLOGÍA PEPE (PRIMERO EN EXPIRAR, PRIMERO EN ENTREGAR)?	Si
15	¿ACTUALIZA DIARIAMENTE LAS TARJETAS DE CONTROL DE EXISTENCIA DE MEDICAMENTOS E INSUMOS?	Si
16	¿SE BARREN Y LIMPIAN LOS PISOS DIARIAMENTE?	Si
17	¿SE ELIMINARON DE FARMACIA LA BASURA Y OTROS DESECHOS (CAJAS, CARTONES)?	Si
18	¿SE REALIZO EL INVENTARIO FÍSICO Y SE ACTUALIZO LAS TARJETAS DE CONTROL DE EXISTENCIA?	Si
19	¿REALIZO LA INSPECCIÓN VISUAL Y CONTROLO LA FECHA DE VENCIMIENTO DE LOS PRODUCTOS?	Si
20	¿SE DAN DE BAJA LOS PRODUCTOS VENCIDOS O DAÑADOS?	Si

LISTADO DE MEDICAMENTOS TRAZADORES Y PROGRAMAS

		CEAS	ARV	TB	PF
PORCENTAJE DE DISPONIBILIDAD		100%		100%	100%
REF	NOMBRE	CONCENTRACIÓN	FORMA FARMACÉUTICA	PRESENTACIÓN	SI / NO NO APLICA
TRAZADORES CEAS	Acetilcisteína	100 mg / mL	Inyectable	Ampolla 3 mL	Si
	Ceftriaxona	1 g	Inyectable	Vial	Si
	Bromuro De Ipratropio	0.9mg/3 ML	Solución Inhalación	Frasco	Si
	Cloruro De Sodio	0.9% / 1000 mL	Inyectable	Frasco	Si
	Dexametasona Fosfato	4 mg/mL	Inyectable	Ampolla	Si
	Diclofenaco Sódico	25 mg/mL	Inyectable	Ampolla	Si
	Dinitrato De Isosorbide	5mg	Tableta	Blister	No Aplica
	Ergometrina Hidromaleato	200 mg/ mL	Inyectable	Ampolla	Si
	Fitomenadiona (Vit. K)	10 mg/ mL	Inyectable	Ampolla	Si



Furosemda	10 mg/ml	Inyectable	Ampolla 2mL	Si
Hidralazina Clorhidrato	20 mg	Inyectable	Vial	Si
Ketorolaco Trometamol	30 mg / mL	Inyectable	Ampolla	Si
Metildopa	500 mg	Tableta	Blister	Si
Metronidazol	5 mg / mL	Inyectable	Ampolla	Si
Nifedipina Sublingual	10 mg	Tableta	Blister	Si
Omeprazol	40 mg / mL	Pocho Para Inyección	Vial	Si
Oxitocina Sintética	10 UI	Inyectable	Ampolla	Si
Sulfato De Magnesio	20%	Inyectable	Ampolla	Si
Atropina Sulfato	1mg/ml	Inyectable	Ampolla	Si
Epinefrina (Adrenalina)	1 mg/mL	Inyectable	Ampolla 1mL	Si
Difenhidramina	10 mg / ML	Inyectable	Ampolla	Si
Hidrocortisona	100mg/ml	Inyectable	Vial	Si
Lactato En Ringer	1000 MI	Inyectable	Frasco	Si
Amikacina	500mg	Inyectable	Vial	Si
Fenitoina Sódica	250 mg	Inyectable	Vial	Si
Dextrosa	50%	Inyectable	Vial	Si
Metoclopramida Clorhidrato	5 mg / ML	Inyectable	Vial	Si
N Butil Bromuro De Hioscina	20 mg / ML	Inyectable	Ampolla 1mL	Si
Acetaminofén (Paracetamol)	10 mg / mL	Inyectable	Ampolla	Si
Abacavir / Lamivudina	600 mg + 300 mg	Tableta	Frasco	No Aplica
Atazavir / Ritonavir	300 mg / 100mg	Tabletas	Frasco	No Aplica
Ritonavir	100mg	Tabletas	Frasco	No Aplica
Efavirenz / Lamivudina / Tenofovir Disoproxil Fumarate	400mg/300mg/300mg	Tableta	Frasco	No Aplica
Tenofovir / Emtricitabina / Efavirenz	300mg + 200mg + 600mg	Tableta	Frasco	No Aplica
Tenofovir / Emtricitabina / Doluttegravir	25mg + 200mg +50mg	Tableta	Frasco	No Aplica
Tenofovir / Lamivudina / Dolutegravir	300 mg+ 300mg + 50 mg	Tabletas	Frasco	No Aplica
Raltegravir	400mg	Tabletas	Frasco	No Aplica
Danuravir	600 mg	Tableta	Frasco	No Aplica
Efavirenz	600 mg	Tableta	Frasco	No Aplica

ARV ADULTO



Emtricitabina / Tenofovir	200 mg/300 mg	Tableta	Frasco	No Aplica
Tenofovir / Lamivudina	300 mg + 300 mg	Tableta	Frasco	No Aplica
Dolutegravir	50mg	Tableta	Frasco	No Aplica

ARV / PEDIÁTRICO	Abacavir	20 mg/ml	Suspensión Oral	Frasco X 240 mL	No Aplica
	Efavirenz	200 mg	Tableta	Frasco X 30	No Aplica
	Efavirenz	50 mg	Tableta	Frasco X 30	No Aplica
	Raltegravir	25mg	Tableta	Frasco	No Aplica
	Lopinavir / Ritonavir	100 mg + 25 mg	Tableta	Frasco	No Aplica
	Lopinavir / Ritonavir (Kaletra)	80 mg + 20 mg	Suspensión Oral	Frasco X 120 ML	No Aplica
	Nevirapina	50 mg/5ml	Suspensión Oral	Frasco X 240 mL	No Aplica
	Zidovudina	50 mg/5ml	Suspensión Oral	Frasco X 240 mL	No Aplica
	Zidovudina / Lamivudina	60 mg + 30 mg	Tableta	Frasco	No Aplica
	Zidovudina / Lamivudina / Nevirapina	60 mg + 30 mg + 50 mg	Tableta	Frasco	No Aplica
	Formula Infantil	N/A	Lata	Lata	No Aplica
PRUEBAS	Prueba Sífilis Humana	N/A	N/A	Kit X 50	Si
	Pruebas Rápidas para HIV (Tamizaje)	N/A	N/A	Kit X 100	Si
	Prueba Rápidas de HIV (Confirmatoria)	N/A	N/A	Kit X 20	Si
OTROS	Kit Para Toma de Muestra DNA-PCR	N/A	N/A	N/A	No Aplica
	Kit para Toma de Muestra de Baciloscopia	N/A	N/A	N/A	Si
	Frascos para Toma de Muestra para Baciloscopia	N/A	unidad	Frasco	Si
TB - 1RA LINEA	Etambutol	400 mg	Tableta	Blister	No Aplica
	Etambutol	100 mg	Tableta	Blister	No Aplica
	Isoniazida	100 mg	Tableta	Blister	No Aplica
	Isoniazida	300 mg	Tableta	Blister	No Aplica
	Pirazinamida	500 mg	Tableta	Blister	No Aplica
	Rifampicina	300 mg	Capsula	Blister	No Aplica
	Rifampicina + Isoniazida + Pirazinamida + Etambutol	150 mg + 75 mg + 400 mg	Tableta	Blister	No Aplica
	Rifampicina + Isoniazida	75 mg + 50 mg	Tableta	Blister (Disp.)	No Aplica
	Rifampicina + Isoniazida + Pirazinamida	75 mg + 50 mg + 150 mg	Tableta	Blister (Disp.)	Si
	Rifampicina + Isoniazida + Etambutol	150 mg + 75 mg + 275 mg	Tableta	Blister	Si



TB-3DA LINEA	Rifapentina	150 mg	Tableta	Blister	No Aplica
	Ac. Paraminosalicilico	4 gr	Granulado	Sobre	No Aplica
	Amikacina	500 mg	Solución Inyectable	Ampolla	Si
	Amoxicilina/Clavulento	875/125 Mg	Tableta	Blister	Si
	Bedaquilina	100 mg	Tableta	Blister	No Aplica
	Capreomicina vial	1000 mg	Polvo	Frasco	No Aplica
	Cicloserina	250 mg	Capsula	Blister	No Aplica
	Clofazimina	100 mg	Capsula	Blister	No Aplica
	Delamanid	50 mg	Tableta	Blister	No Aplica
	Etionamida	250 mg	Tableta	Blister	No Aplica
	Imipemen/Cilastatina	500 mg	Polvo	Vial	Si
	Kanamicina	1000 mg	Polvo	Vial	No Aplica
	Levofloxacina	250 mg	Tableta	Blister	No Aplica
	Levofloxacina	100 mg	Tableta dispersable	Blister	No Aplica
	Levofloxacina	500 mg	Tableta	Blister	Si
	Levofloxacina infusión	1000 mg	Solución	Vial	Si
	Linezolid	600 mg	Tableta	Blister	No Aplica
	Meropenem	500 mg	Polvo	Vial	Si
	Moxifloxacina	100 mg	Tableta	Blister	No Aplica
	Moxifloxacina	400 mg	Tableta	Blister	No Aplica
	Pirazinamida	150 mg	Tableta	Blister	No Aplica
	Pretomanid	200 mg	Tableta	Frasco	No Aplica
	Proteonamida	250 mg	Tableta Recubierta	Blister	No Aplica
	Vitamina B6	100 Mg 250 UI	Tableta	Blister	Si
PLANIFICACION FAMILIAR	Acetato de Medroxiprogesterona (Inyectables)	150 mg/ml	Inyección	Vial X 1 mL	Si
	Etinilestradiol + Levonorgestrel - Pildoras (Ciclos)	0.03 + 0.15 mg	Tableta	Blister	Si
	Levonorgestrel - Minipildoras (Ciclos)	30 mcg	Comprimido	Blister	Si
	Levonorgestrel	0.75 mg	Tableta	Blister	Si
	Etonogestrel / Implantes Sub-Dérmicos (Set)	68 mg	Unidad Deposito	Implante	Si
	Condón Femenino	N/A	Unidad	Caja X 100 Unidades	No Aplica
	Condón Masculino	N/A	unidad	Caja X 144 Unidades	Si
Dispositivos Intrauterino con Cobre (Diu)	N/A	Unidad	Sobre	Si	



Deiby Bautista

RNC. 430039063
República Dominicana
SERVICIO NACIONAL DE SALUD
SERVICIO REGIONAL DE SALUD ESTE
HOSPITAL MUNICIPAL EVANGELINA RODRIGUEZ PEROZO

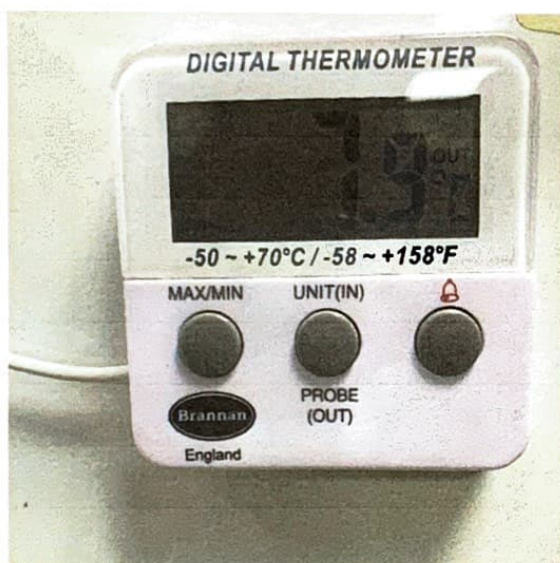


Ilustración 1 Termostatos de la Farmacia y Almacén de Farmacia



Ilustración 2 Productos en Almacén De medicamentos e Insumos





Ilustración 3 Vitrina de Medicamentos De Uso Controlado





Ilustración 4 Farmacia Central: Diseño de almacenamiento en forma paralela Para un mejor desplazamiento del personal y de los productos.





Ilustración 5 Almacenamiento de medicamento e insumo
Totalmente identificado en Farmacia central





Ilustración 6 Refrigerador en Farmacia Central





Ilustración 7 Stock de Emergencia





Ilustración 8 Señalística de Solo Personal Autorizado



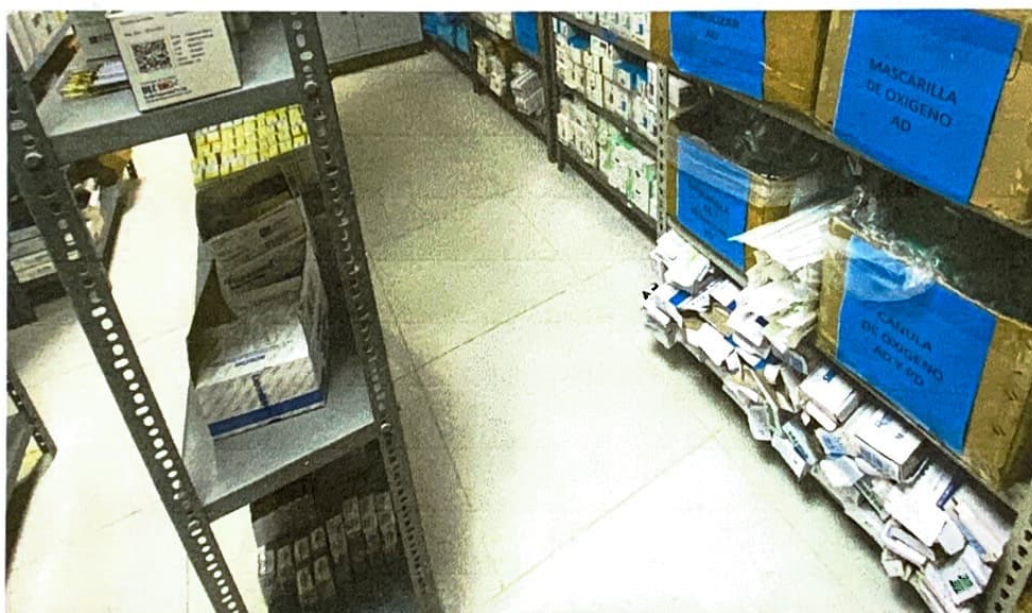
1- Resultado

Como podemos evidenciarse en el Checklist, el porcentaje de cumplimiento fue satisfactorio, alcanzando un porcentaje del **100 %**, no obstante a continuación indicamos las observaciones correspondientes para la mejora continua de las áreas evaluadas.

1. Los termómetros están Calibrado
2. Refrigerador, vitrinas y tarimas señalizadas de acuerdo a la clasificación o tipo de producto que se coloque en los mismos.

Almacén de Farmacia

1. Limpieza Optima
2. Termómetros Calibrado



3. Refrigerador, vitrinas y tarimas señalizadas de acuerdo a la clasificación o tipo de producto que se coloque en los mismos.

Deiby Bautista

Encargado De Almacén

Jueves, 19 De Diciembre 2024

