

**Datos Ocultos**

<b>ID-Folio-B2B</b> (ID-Folio-B2B)	3955504
<b>Num Folio</b> (Numero de Folio)	3955504

**Datos Generales**

<b>Tipo servicio</b> (Tipo Servicio)	MANTENIMIENTO
<b>Tipo Contrato</b> (Tipo de contrato)	KONE CARE Premium
<b>Descripcion</b> (Descripción del Reporte)	REALIZAR MANTENIMIENTO PREVENTIVO DICIEMBRE 2024
<b>Num-Cliente</b> (Número de cliente)	20277009
<b>Nom-Cliente</b> (Nombre del cliente)	INCART(ELEV. CIRUGIA DERECHO) BERNARDO CORREA ISIDRON DERECHO
<b>Dir Completa</b> (Direccion Completa)	CIRUGIA , ZONA UNIVERSITARIA, SANTO DOMINGO, DISTRITO NACIONAL CP

**Inspeccion mes (tareas realizadas)**

<b>Modulos Asignados</b> (Modulos Asignados)	B/S
<b>Foto</b> (Fotografia despues del servicio)	
<b>Foto</b> (Fotografia despues del servicio)	
<b>Foto</b> (Fotografia despues del servicio)	
<b>Foto</b> (Fotografia despues del servicio)	
<b>Foto</b> (Fotografia despues del servicio)	
<b>Foto</b> (Fotografia despues del servicio)	
<b>Foto</b> (Fotografia despues del servicio)	
<b>Foto</b> (Fotografia despues del servicio)	
<b>Foto</b> (Fotografia despues del servicio)	
<b>Foto</b> (Fotografia despues del servicio)	
<b>Foto</b> (Fotografia despues del servicio)	
<b>Foto</b> (Fotografia despues del servicio)	
<b>Foto</b> (Fotografia despues del servicio)	
<b>Foto</b> (Fotografia despues del servicio)	
<b>Foto</b> (Fotografia despues del servicio)	
<b>Foto</b> (Fotografia despues del servicio)	
<b>Foto</b> (Fotografia despues del servicio)	
<b>Foto</b> (Fotografia despues del servicio)	
<b>Foto</b> (Fotografia despues del servicio)	
<b>Foto</b> (Fotografia despues del servicio)	
<b>Foto</b> (Fotografia despues del servicio)	
<b>Foto</b> (Fotografia despues del servicio)	

<b>Lectura Computadora</b> (Lectura Computadora)	0021 0048 0048 0048 0170 0127 0048 0021 0048 0048 0170 0048 0048. Este es el asc. duplex dcho.. En estos módulos tenemos: Inspección y verificación de iluminación de cabina, ventiladores de variadores y de cabina, Alarma, Intercom, pruebas de la bate
--	--

**Estado al marcharse**

<b>Estado al marcharse</b> (Estado en el que se deja el equipo)	Funcionamiento normal (01)
---	----------------------------

**Datos Adicionales**

<b>Nombre Tecnico</b> (Nombre del tecnico)	Mario Batista.
<b>Nom Empresa</b> (Nombre de la empresa)	Setec.
<b>Sr o Sra (Cliente)</b> (Sr o Sra (Cliente))	Francisco Breton
<b>Firma cliente</b> (Firma del Cliente)	
<b>Cierre Tarea</b> (B2B Tarea Cierre)	Terminado (FIN)
<b>Observaciones</b> (Introduzca observaciones si es necesario)	Se realizó servicio de Mantto. sin novedad alguna. cable limitador, Osciladores, sensibilidad apertura puerta, funcionamiento de cerraduras eléctricas y mecánicas, distancia cadena de compensación, patines de cabina y de contrapeso, Aceiteras, Grilletes y amarres rodamiento polea contrapeso, limpieza puerta de pisos y operador, cables Tracción, bloqueo cabina (palanca). Palanca de Freno, palanca encima de cabina.



Foto

---



Foto

---



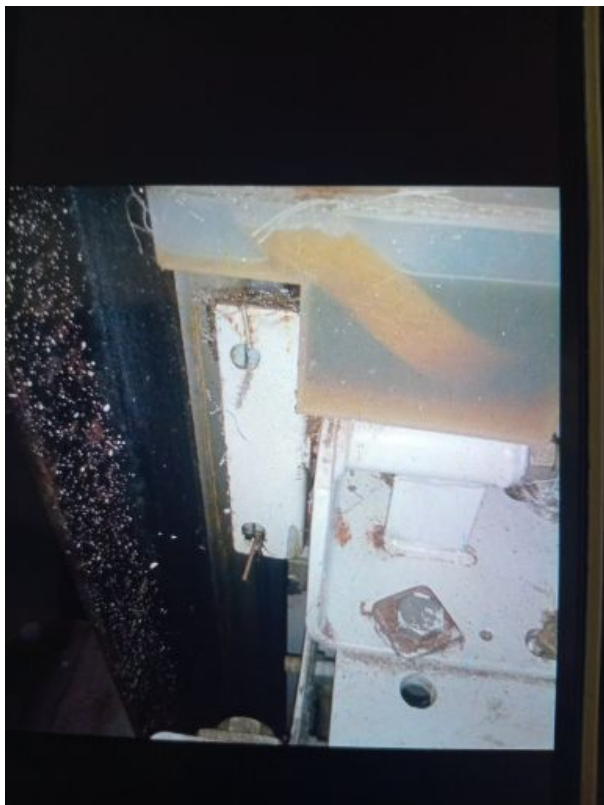
Foto

---



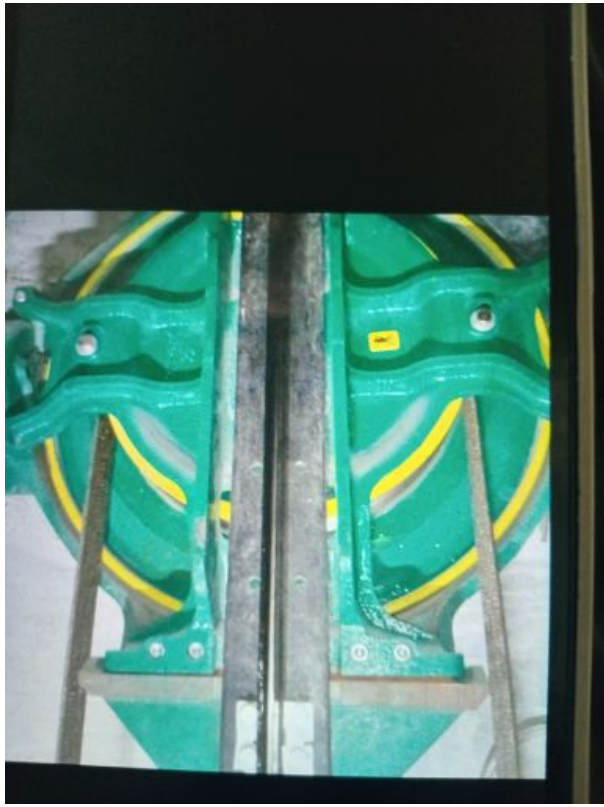
Foto

---



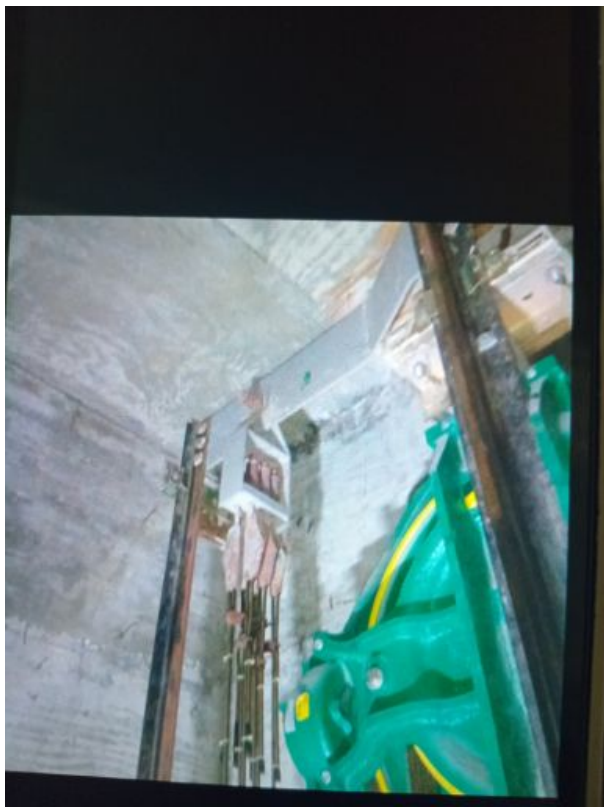
Foto

---



Foto

---



Foto

---



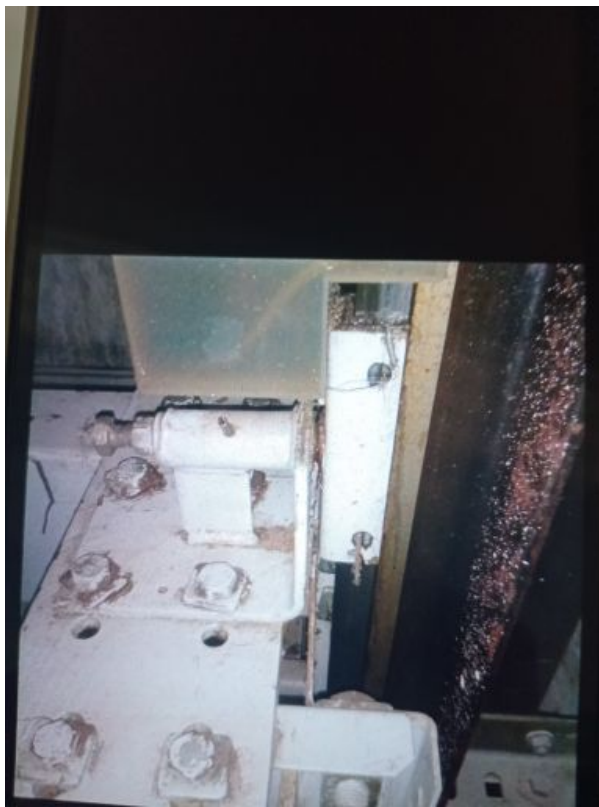
Foto

---



Foto

---



Foto

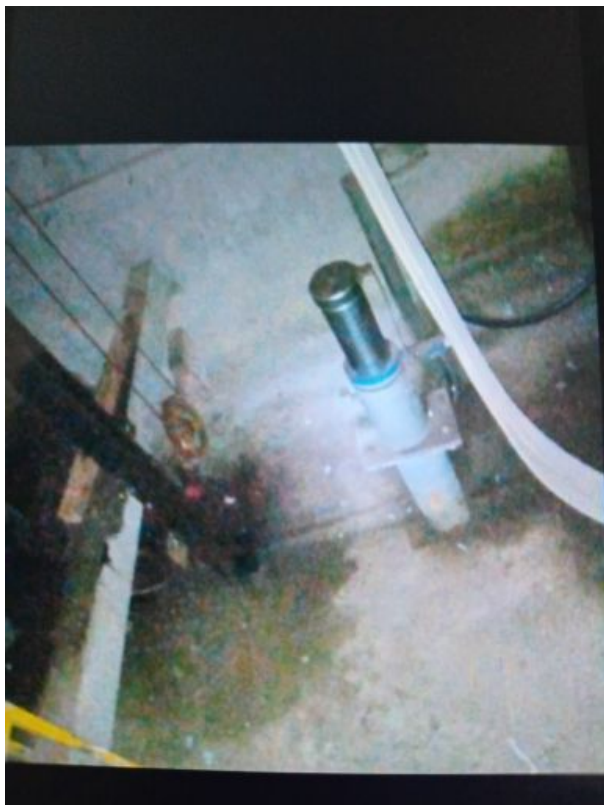


Foto



Foto

---



Foto

---





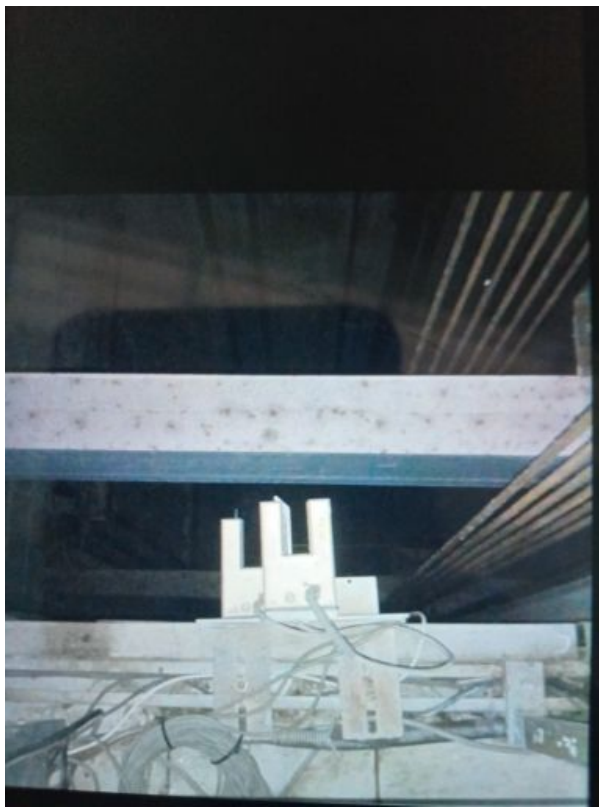
Foto

---



Foto

---



Foto

---



Foto

---



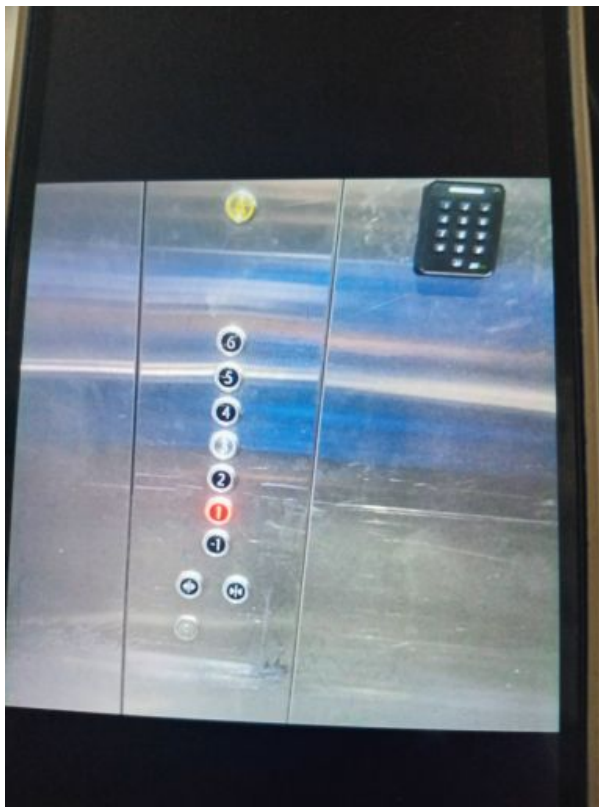
Foto

---



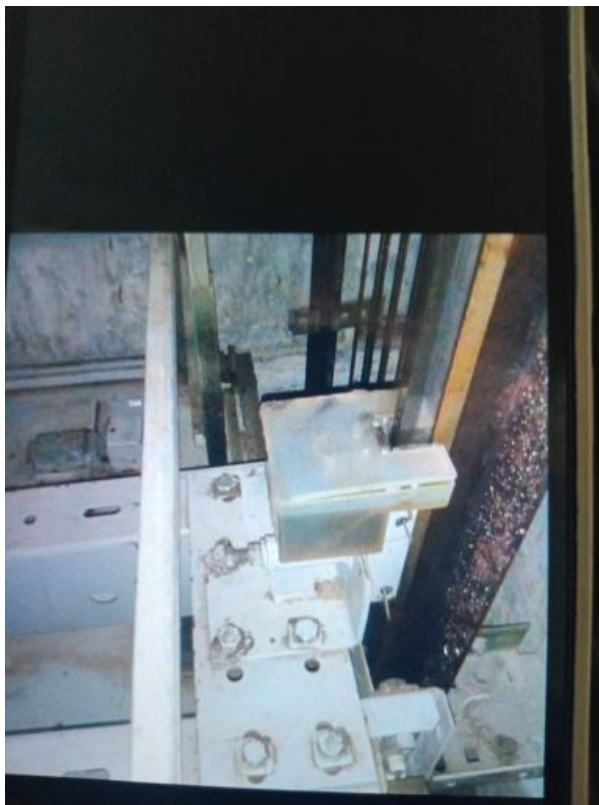
Foto

---



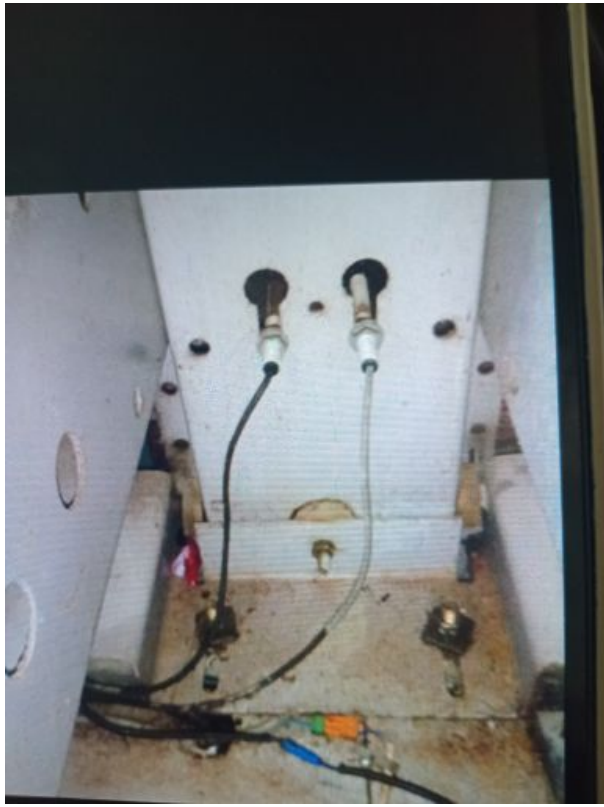
Foto

---



Foto

---



Foto

---



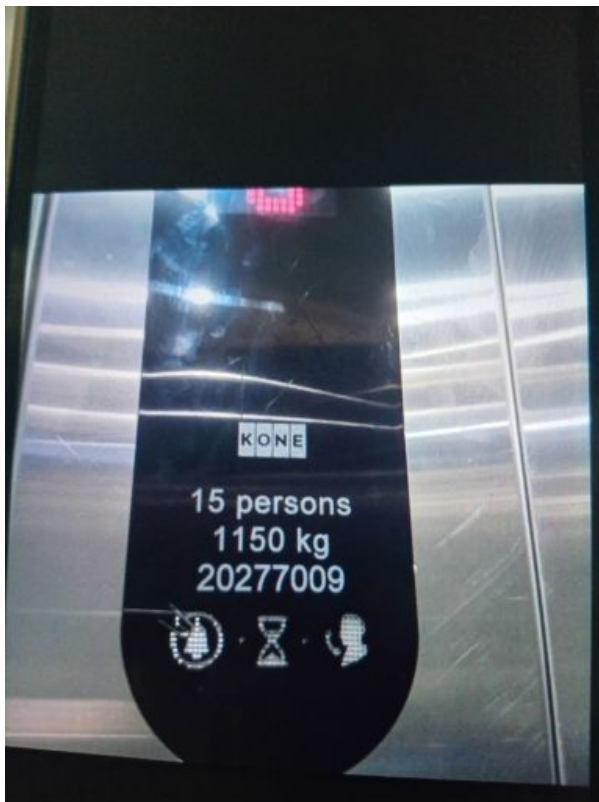
Foto

---



Foto

---



Foto

---

A handwritten signature in black ink, consisting of a vertical line on the left, a horizontal line crossing it, and a looped flourish on the right.

Firma cliente

---